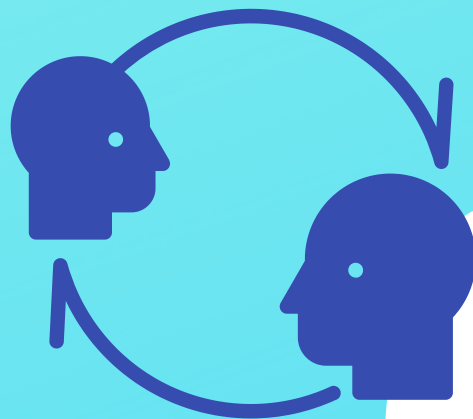


# SAFAD

Servei d'Assessorament Familiar en Addiccions

## QUÈ ÉS?

És un servei d'atenció i assessorament psicològic per resoldre dubtes i situacions derivades del consum de drogues i altres conductes potencialment addictives, com l'ús d'entorns digitals.



## A QUI VA DIRIGIT?

A qualsevol persona o familiar de Vilanova i la Geltrú interessada en rebre assessorament en l'àmbit de les addiccions.

## COM S'HI ACCEDEIX?

Demanat cita prèvia al CAPI Baix a Mar o al 678 508 612



## A ON?

Les visites es realitzen al CAPI Bax a Mar



AJUNTAMENT DE  
Vilanova i la Geltrú



Consorci de Serveis  
a les Persones  
CAPI Baix a Mar