

Carril bici a la rambla de Salvador Samà entre l'av. de Jaume Balmes i el c. de Pere Jacas

Amb el nou projecte de pacificació del centre es vol fomentar, entre d'altres, l'ús de modes de transport sostenibles. I perquè aquest objectiu sigui factible, és necessari ampliar i millorar la xarxa ciclable (carrils bici i vies ciclables).

La implementació de l'eix ciclable de Samà és especialment estratègic i dóna resposta a la forta demanda de connectar el nord i el sud de la ciutat amb una infraestructura segura per a patinets i bicicletes, que no sigui la rambla Principal - rambla de la Pau. Aquest nou eix es troba a tocar de la zona pacificada i va des del carrer de Santa Anna (ciclocarrer), al llarg de la rambla de Salvador Samà, passant pel pas inferior sota les vies de Renfe, fins arribar al capdavall: el passeig Marítim.

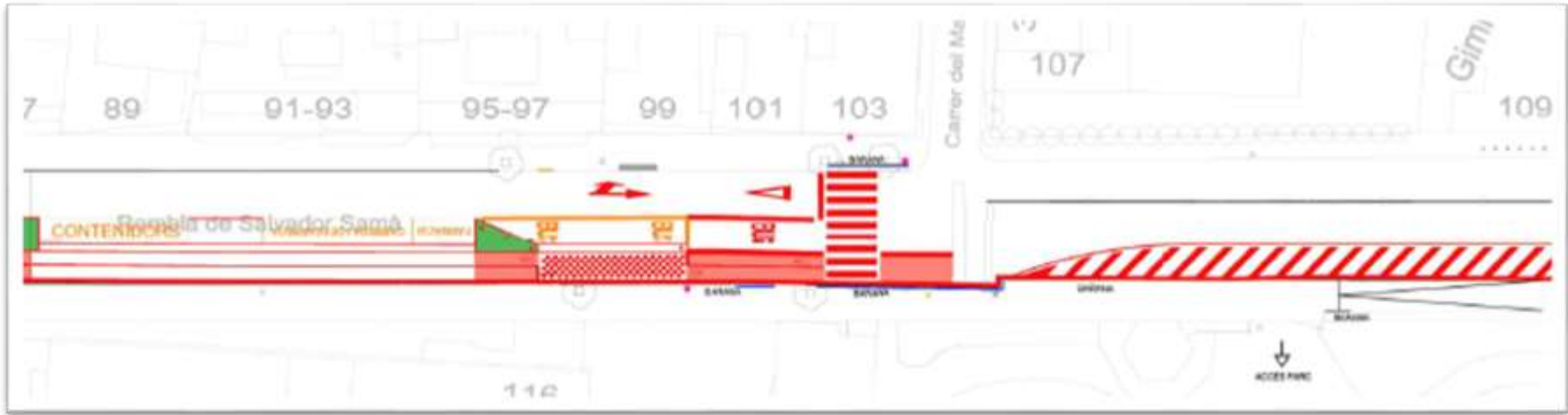


FITXA DE DADES

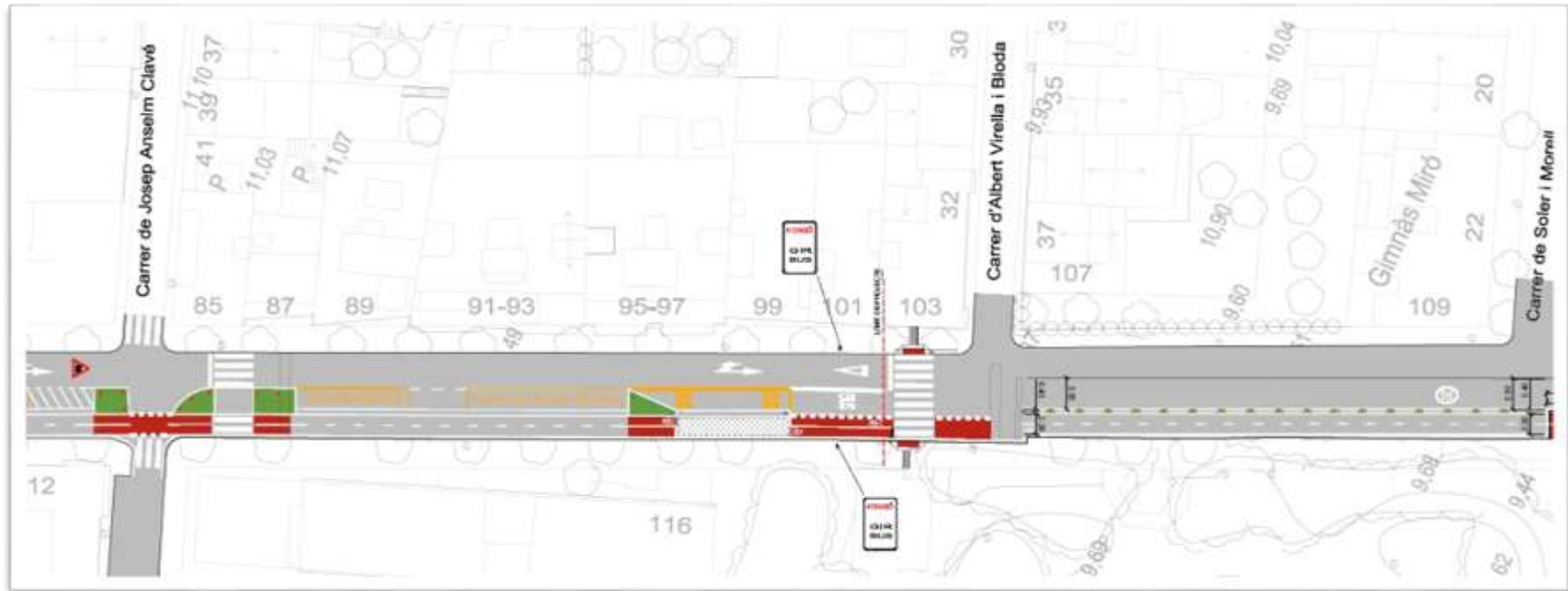
Barri:	Centre Vila i Ribes Roges
Servei:	Projectes i Obres d'Espai Urbà
Suma total inversions:	128.898,84 € (IVA inclòs)
Empreses que hi han intervingut:	-Iseova, SL
Dates obres:	novembre 2021 a gener 2022
Actuacions:	- Implementació del carril bici i de vehicles de mobilitat personal segregat i segur. - Regulació de l'estacionament amb zones de càrrega i descàrrega i zona blava.

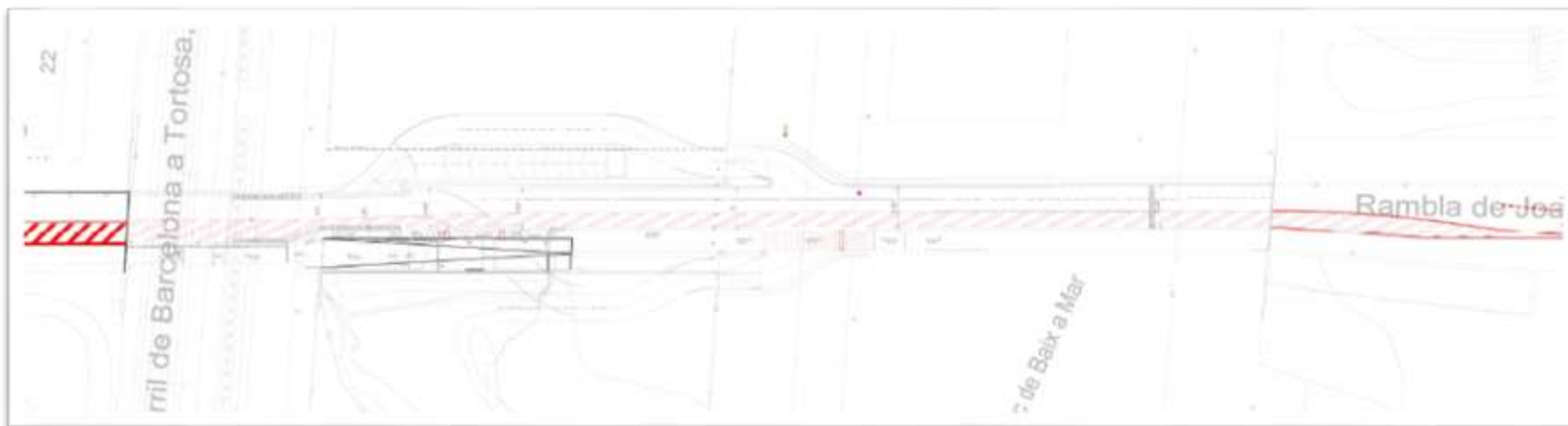
Objectius ODS:



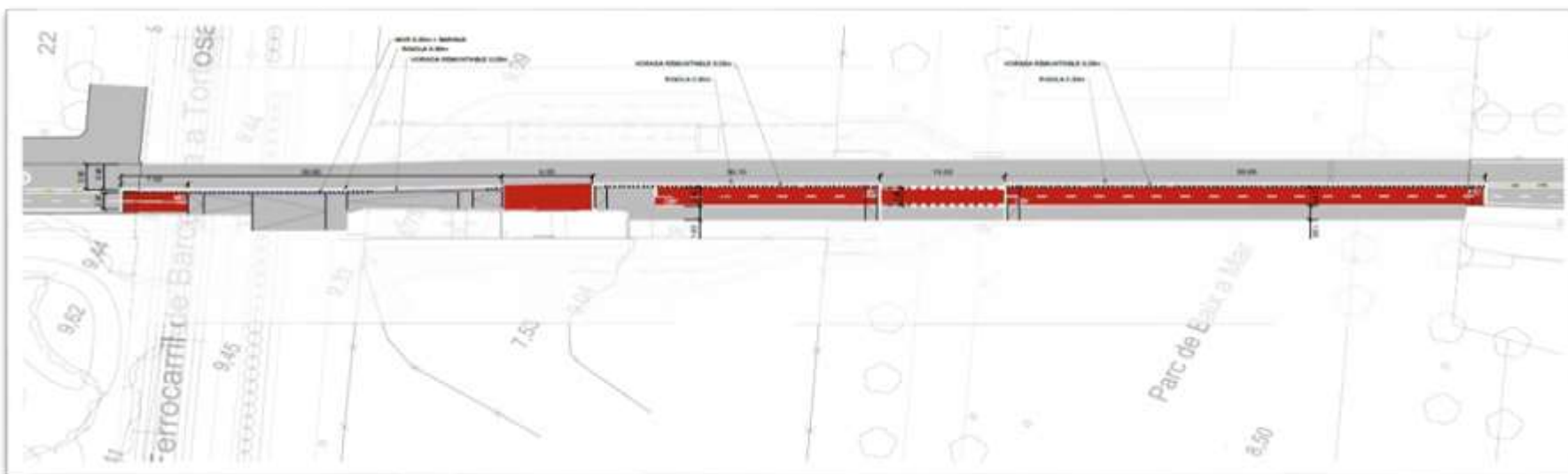


Plànol 1 de la rambla de Salvador Samà. Plànol de l'estat abans de l'obra ↑ Plànol del projecte del pas sota via ↓

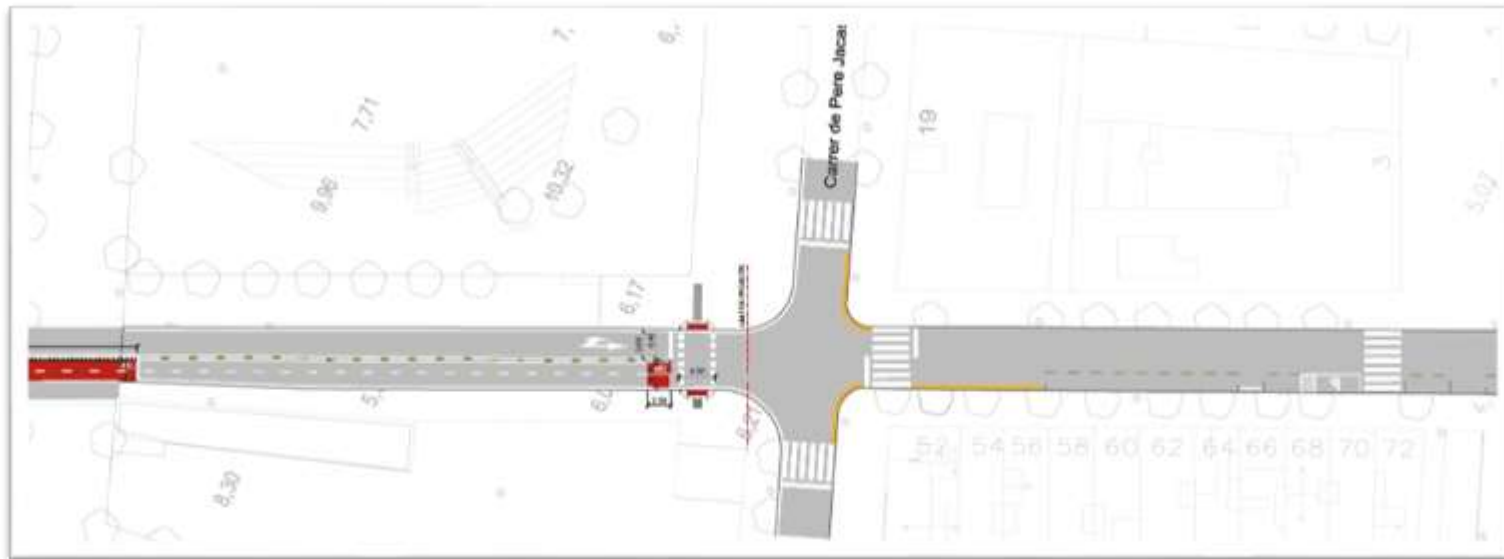




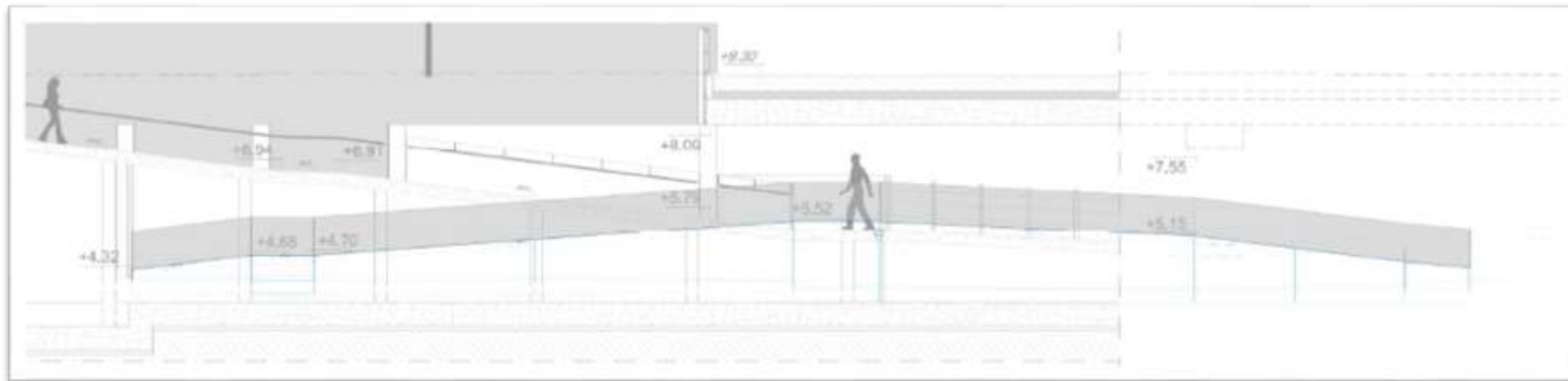
Plànol 2 de la rambla de Salvador Samà. Plànol de l'estat abans de l'obra ↑ Plànol del projecte del pas sota via ↓



Plànol 3 de la rambla de Salvador Samà. Plànol del projecte del tram del final del pas sota la via fins al c. de Pere Jacas ↓



Plànol 4 de la rambla de Salvador Samà. Secció del pas sota via ↓



Tram entre Av. Jaume Balmes i c. d'Albert Virella i Bloda. Fotografies abans de l'obra ↓



Fotografies durant l'obra ↓



Fotografies de l'obra acabada ↓



Fotografies abans de l'obra ↓



Fotografies durant l'obra ↓



Fotografies de l'obra acabada ↓



Execució del mur de contenció. Fotografies durant l'obra ↓



Fotografies de l'obra acabada ↓



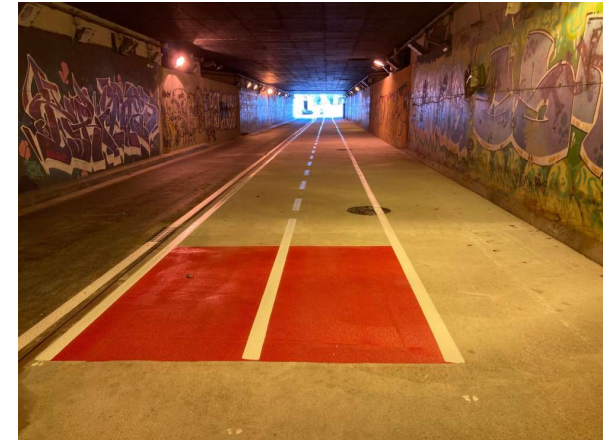
Fotografies abans de l'obra ↓



Fotografies durant l'obra ↓



Fotografies de l'obra acabada ↓



Fotografies abans de l'obra ↓



Fotografies durant l'obra ↓



Construcció de nous embornals ↓



Fotografies de l'obra acabada ↓



Eix ciclable nord-sud de la rambla de Salvador Samà. S'elimina el semàfor del carrer Pere Jacas i es dona continuïtat del carril bici fins al Passeig Marítim.



Eix ciclable nord-sud de la rambla de Salvador Samà. Tram del pas sota via.

