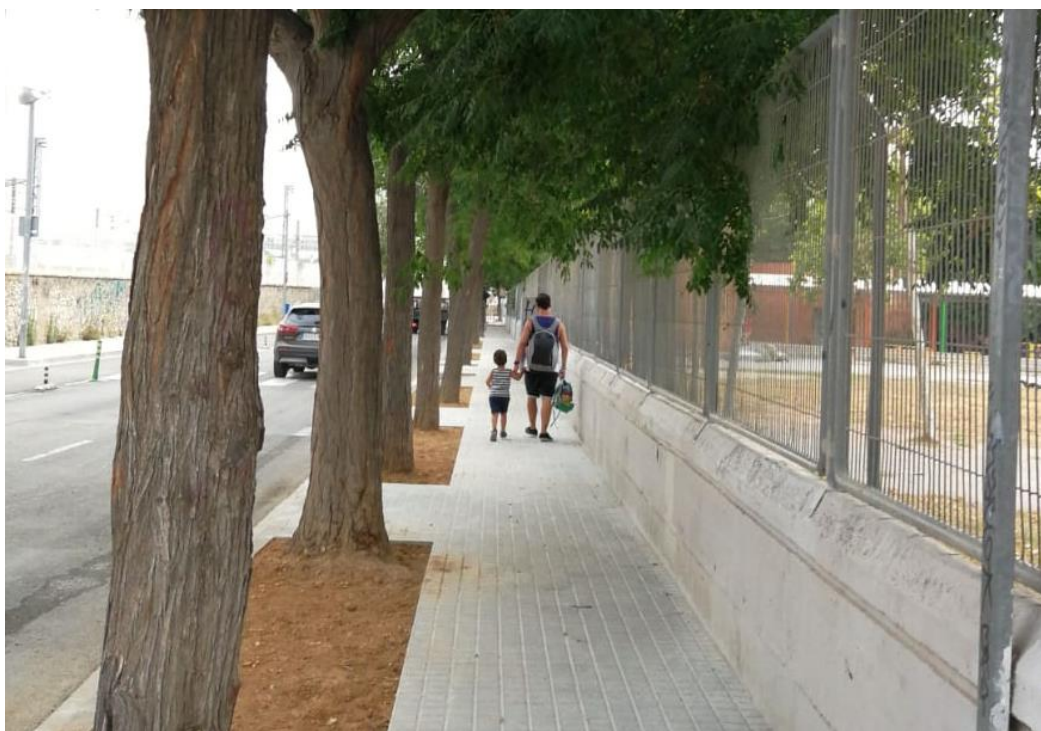


# Actuacions al carrer de l'Àncora

El carrer de l'Àncora és un dels eixos del barri de Mar molt transitat, on, entre d'altres, hi ha l'entrada a dos centres educatius i un accés a l'estació de Renfe. S'hi han realitzat diverses millores, com la renovació d'alguns trams de vorera malmesos pel pas del temps i les arrels dels arbres per fer-les més còmodes i segures, i amb escocells més espaiosos; el reasfaltat d'un tram del carril bici perquè hi puguin circular tot tipus de rodes, i l'optimització en la recollida d'aigües pluvials del carrer.



## FITXA DE DADES

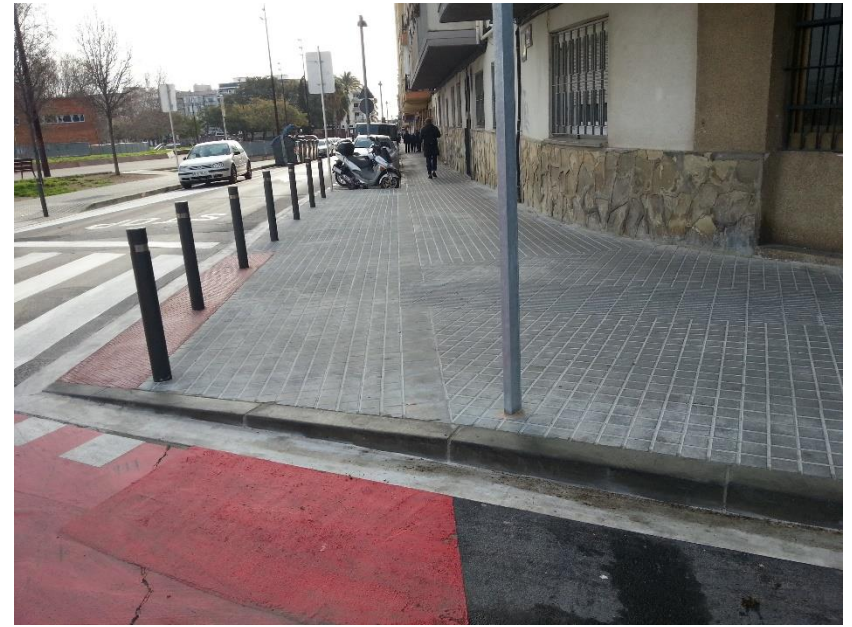
<b>Barri:</b>	Barri de Mar
<b>Servei:</b>	Obres – Coordinació i seguiment integral
<b>Suma total inversions:</b>	85.626,54 €
<b>Empreses que hi han intervingut:</b>	<ul style="list-style-type: none"><li>- Constructora Soccer MX-10, SL</li><li>- Anfor 2011, SL</li><li>- Firtec, SA</li><li>- Construcciones y Rehabilitaciones Vicenç, SL</li></ul>
<b>Dates obres:</b>	juny a octubre 2019
<b>Actuacions:</b>	<ul style="list-style-type: none"><li>- Construcció de 4 embornals - Millora del paviment i desplaçament d'embornals</li><li>- Renovació de la vorera sud del entre els carrers Sínia de les Vaques i Balears</li><li>- Pavimentació del carril bici del entre el c. Canàries i l'Institut de Baix a Mar</li></ul>



Cruïlla amb Balears



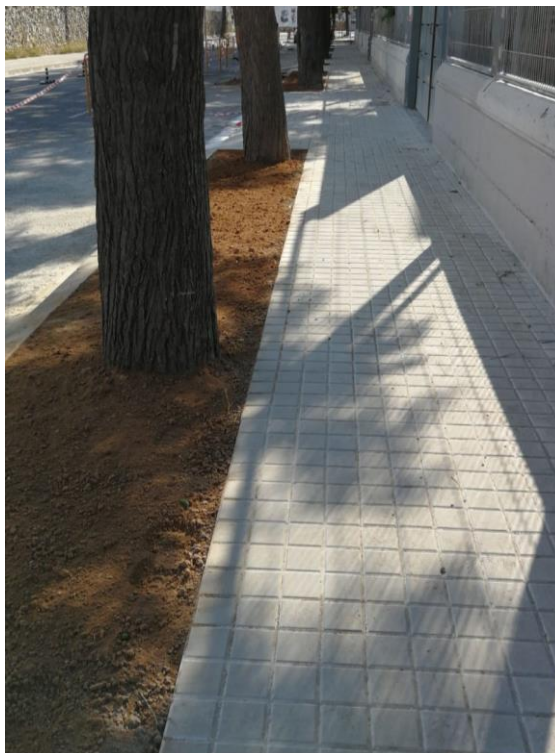
Vorera entre Balears i Canàries i cruïlla



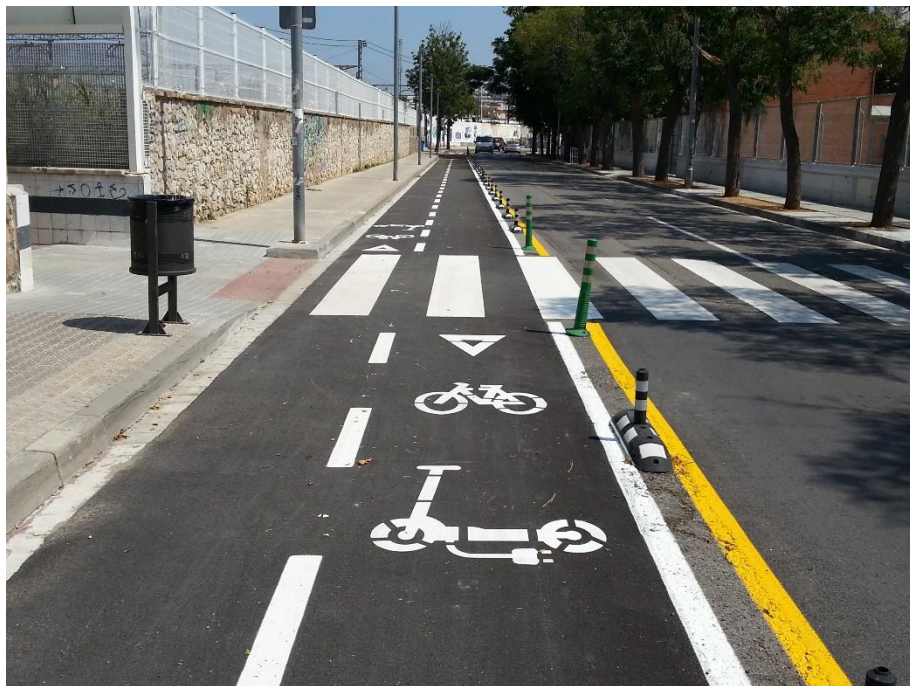
Vorera sud a tocar de l'escola l'Arjau



Vorera sud a tocar de l'escola l'Arjau



Carril bici reasfaltat i entrada a Renfe accessible



Construcció de nous embornals

