

Aparcament de dissuasió a la ronda d'Europa

Aquesta intervenció forma part del pla de transformació de la façana marítima: un conjunt de mesures relacionades amb la mobilitat que tenen com a fi fer de la façana marítima de la ciutat un entorn menys congestionat, menys contaminat, més sostenible i més amable per al turista.

Construcció d'un aparcament en superfície gratuït situat a la mateixa ronda d'Europa d'entrada a la ciutat amb servei de bus llançadora que arriba a les platges del Far, de Ribes Roges i d'Adarró.

A la parada de bus s'ha fet una zona d'ombra amb bancs, una cartellera amb la informació del servei, informació sobre l'itinerari a peu, etc.

També s'ha senyalitzat amb una línia blava un camí accessible d'1,3 km des de l'aparcament fins al Passeig Marítim per fomentar que també s'hi vagi a peu.



FITXA DE DADES

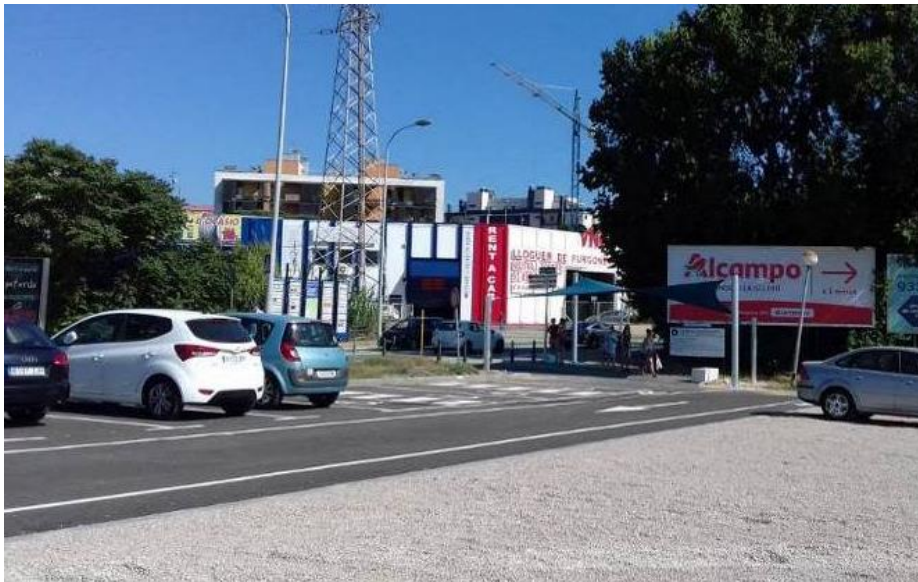
Barri:	La Geltrú – Ciutat
Servei:	Obres – Coord. i seguiment integral
Suma total inversions:	88.981,02 €
Empreses que hi han intervingut:	<ul style="list-style-type: none">- Rogasa Constr. y Contratas SA- Roca Gómez SL- Interoad SL- Iban Genevat Estevez- Opciones Viales SL
Dates obres:	març a juny 2018
Actuacions:	<ul style="list-style-type: none">- Construcció aparcament- Subministrament i col·locació de pedres de delimitació- Senyalització i pintura places- Accés aparcament- Fonaments i pilars per a vela- Vela per a zona d'espera bus- Pintura rotonda llançadora- Senyalització del recorregut a peu



Vista per satèl·lit de l'aparcament i la seva situació



Vista de l'aparcament amb la vela i la zona d'espera al fons



Parada del bus llançadora a l'aparcament de dissuasió



Cartell amb informació del servei



Vista de l'aparcament amb les pedres de delimitació



Places d'aparcament per a minusvàlids



Senyalització de l'itinerari a peu



Parada de bus en funcionament, zona d'espera amb vela i aparcament a la dreta

