



Diagnosi d'Economia Social i Solidària a Vilanova i la Geltrú

10 de juliol de 2018



AJUNTAMENT DE
Vilanova i la Geltrú



**Diputació
Barcelona**



Pla d'Acció 2018 d'ESS

- **EIX 1. FORMACIÓ I SENSIBILITZACIÓ**

Realitzar espais de formació i sensibilització.

Ampliar el nombre de departaments municipals implicats.

- **EIX 2. PROMOCIÓ, CONEIXEMENT I DIFUSIÓ**

Posar en marxa la diagnosi de l'Economia Social i Solidària (ESS) a Vilanova i la Geltrú.

Elaborar un mapa de Consum Responsable a la ciutat.

- **EIX 3. COL·LABORACIÓ I TREBALL EN XARXA**

Donar continuïtat al Fòrum de Treball d'entitats, empreses i col·lectius per l'ESS a Vilanova i la Geltrú.

Establir espais de coordinació i treball compartit amb l'Ateneu Cooperatiu de l'Alt Penedès i el Garraf.

Reforçar les aliances territorials a través de la XMESS.

- **EIX 4. ACCIÓ AL TERRITORI**

Clàusules socials en la contractació municipal.

Donar continuïtat al Mercat de Segona Mà.

Reforçar el Banc del Temps.

Mantenir els espais dels Horts Urbans i Socials de la ciutat.

Col·laborar en el coneixement i difusió de la moneda Social local *Turuta*.

Introduir als Mercats Municipals polítiques d'ESS.

Reconèixer i fer visibles les bones pràctiques en ESS de les empreses i entitats del territori.





Objectius de la diagnosi



- **Conèixer i identificar les iniciatives en ESS seguint el model de la Guia per mesurar l'economia social i solidària des dels ens locals* (Diputació de Barcelona).**
- **Posar en valor i difondre l'ESS com a moviment social transformador.**

*L'Ajuntament de Vilanova i la Geltrú va participar conjuntament amb altres 17 administracions en les sessions de treball de definició i redacció de la guia.



AJUNTAMENT DE
Vilanova i la Geltrú



Diputació
Barcelona

Diagnosi ESS a Vilanova i la Geltrú, juliol 2018



Què entenem per Economia Social?



AJUNTAMENT DE
Vilanova i la Geltrú



Diputació
Barcelona

Diagnosi ESS a Vilanova i la Geltrú, juliol 2018



Què entenem per Economia Social?

Llei 5/2011, de 29 de març d'economia social

Article 2: Conjunt d'activitats econòmiques i empresarials que en l'àmbit privat porten a terme les entitats que persegueixen l'interès col·lectiu dels seus integrants, sigui l'interès general econòmic o social, o tots dos.

Article 4: Actuen de conformitat amb els principis

- **Primacia de les persones i del fi social sobre el capital.**
- **Aplicació dels resultats en funció el treball aportat pels membres/socis.**
- **Promoció de la solidaritat interna i amb la societat.**
- **Independència respecte als poders públics.**



AJUNTAMENT DE
Vilanova i la Geltrú



Diputació
Barcelona

Diagnosi ESS a Vilanova i la Geltrú, juliol 2018



Formen part de l'Economia Social

Article 5

COOPERATIVES

MUTUALITATS

FUNDACIONS i les ASSOCIACIONS que portin a terme activitat econòmica

SOCIETATS LABORALS

EMPRESSES D'INSERCIÓ

CENTRES ESPECIALS DE TREBALL

CONFRARIES DE PESCADORS

SOCIETATS AGRÀRIES DE TRANSFORMACIÓ (SAT)

i les entitats singulars creades per normes específiques que es regeixin pels principis abans esmentats.



AJUNTAMENT DE
Vilanova i la Geltrú



Diputació
Barcelona

Diagnosi ESS a Vilanova i la Geltrú, juliol 2018



Metodologia de la Diagnosi d'ESS

Criteris selecció:

- Formes jurídiques recollides a l'article 5 de la llei 5/2011
- Aquelles entitats/associacions que incorporen iniciatives sociocomunitàries*(gestió moneda comunitària i grups de consum agroecològic)
- Amb seu a Vilanova i la Geltrú

**Guia per mesurar l'ESS: <https://www.diba.cat/es/web/economieslocals/economia-social-i-solidaria>*



AJUNTAMENT DE
Vilanova i la Geltrú



Diputació
Barcelona

Diagnosi ESS a Vilanova i la Geltrú, juliol 2018



Fases de la Diagnosi d'ESS

	Gen	Feb	Mar	Abr	Mai	Jun	Jul
Creació del cens – Base de dades							
Disseny qüestionari							
Realització qüestionari							
Explotació i anàlisi de les dades							
Presentació resultats							





Fonts de dades

ASSOCIACIONS	<u>Generalitat - Departament de Justícia</u>
	<u>Registre d'entitats Ajuntament de Vilanova i la Geltrú</u>
CENTRES ESPECIALS DE TREBALL	Generalitat - Departament de Treball
CONFRARIES	<u>Generalitat - Departament d'Agricultura, Ramaderia i Pesca</u>
COOPERATIVES	Generalitat - Departament de Treball
	Federació de Cooperatives de Catalunya
EMPRESSES D'INSERCIÓ	Generalitat - Departament de Treball
FUNDACIONS	<u>Generalitat - Departament de Justícia</u>
MUTUALITATS	<u>Generalitat- Dept Economia -Registre de Mutualitats</u>
SOCIETATS AGRÀRIES DE TRANSFORMACIÓ	<u>Generalitat - Departament d'Agricultura, Ramaderia i Pesca</u>
SOCIETATS LABORALS	Generalitat - Departament de Treball





Creació del cens - BBDD

REGISTRES		28FEB	31MAIG
CET	Centres Especial de Treball	1	1
CON	Confraries	1	1
COOP	Cooperatives	51	18
EI	Empreses d'Inserció	0	
FUN	Fundacions Generalitat	12	6
MUT	Mutualitats (de previsió social)	0	
SLAB	Societats Laborals	38	4
SAT	Societats Agràries de Transformació	6	1
	TOTAL	109	31
			33

400
Associacions

2 registres

28 de febrer: dades extretes de les diferents fonts
31 de maig: dades reals un cop actualitzades



AJUNTAMENT DE
Vilanova i la Geltrú



Diputació
Barcelona

Diagnosi ESS a Vilanova i la Geltrú, juliol 2018



Motius baixa



	COOP FUN		SLAB SAT		
Inactives	7	4	2		
Deslocalització	5			2	
Tancades-fi activitat	10		21		
Impossible contactar*	6	2	5	3	
Nova Forma Jurídica	5		6		
	33	6	34	5	TOTAL: 78

*Treball de camp: cerca telefònica, per adreça, a través d'Internet, presencialment, consulta al departament de Recaptació municipal (Padró de l'Impost d'Activitats Econòmiques).



AJUNTAMENT DE
Vilanova i la Geltrú



Diputació
Barcelona

Diagnosi ESS a Vilanova i la Geltrú, juliol 2018



A Vilanova i la Geltrú

Univers teòric: 111 (109+2) entitats

Univers real: 33 (31+2) entitats (30% de l'univers teòric)

No han considerat participar-hi: 7 entitats

Grau de participació: 75% (26 entitats)



14 entrevistes personals

19 entrevistes via correu electrònic



AJUNTAMENT DE
Vilanova i la Geltrú



Diputació
Barcelona

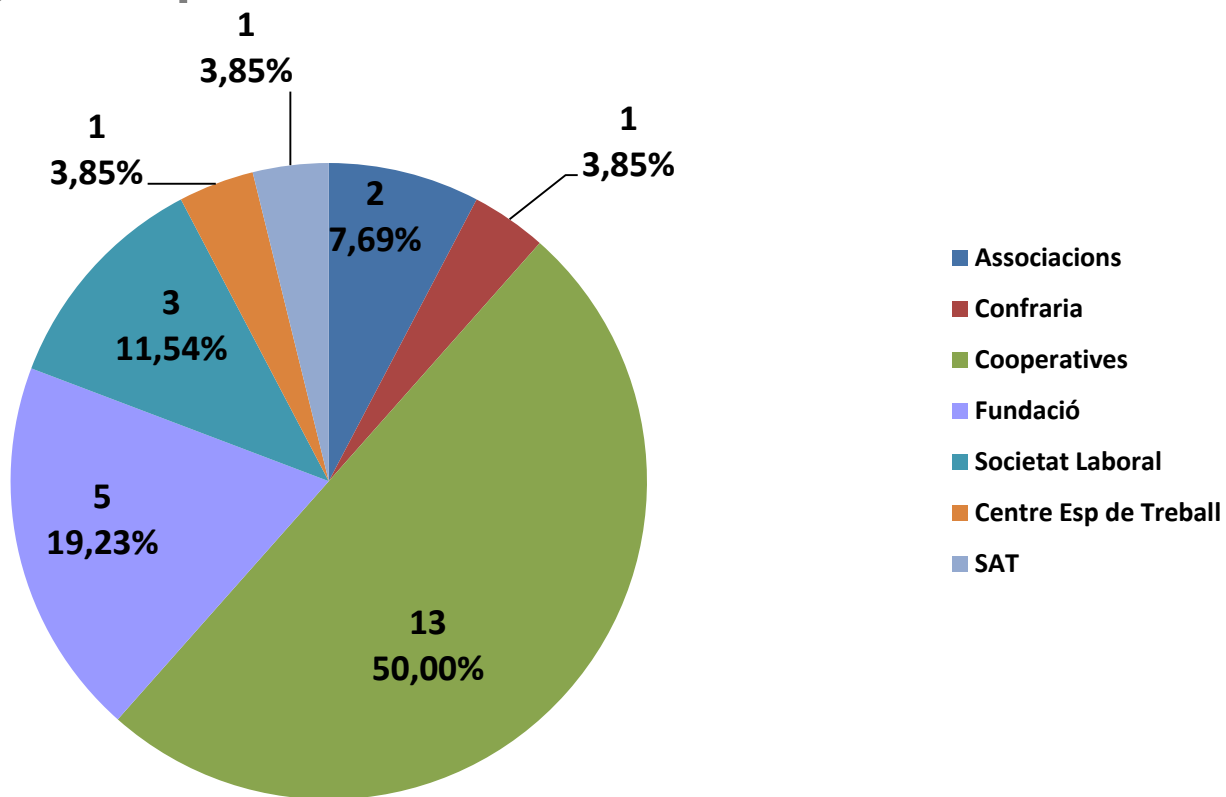
Diagnosi ESS a Vilanova i la Geltrú, juliol 2018



Diagnosi ESS a Vilanova i la Geltrú

Dades genèriques

Forma jurídica



AJUNTAMENT DE
Vilanova i la Geltrú



Diputació
Barcelona

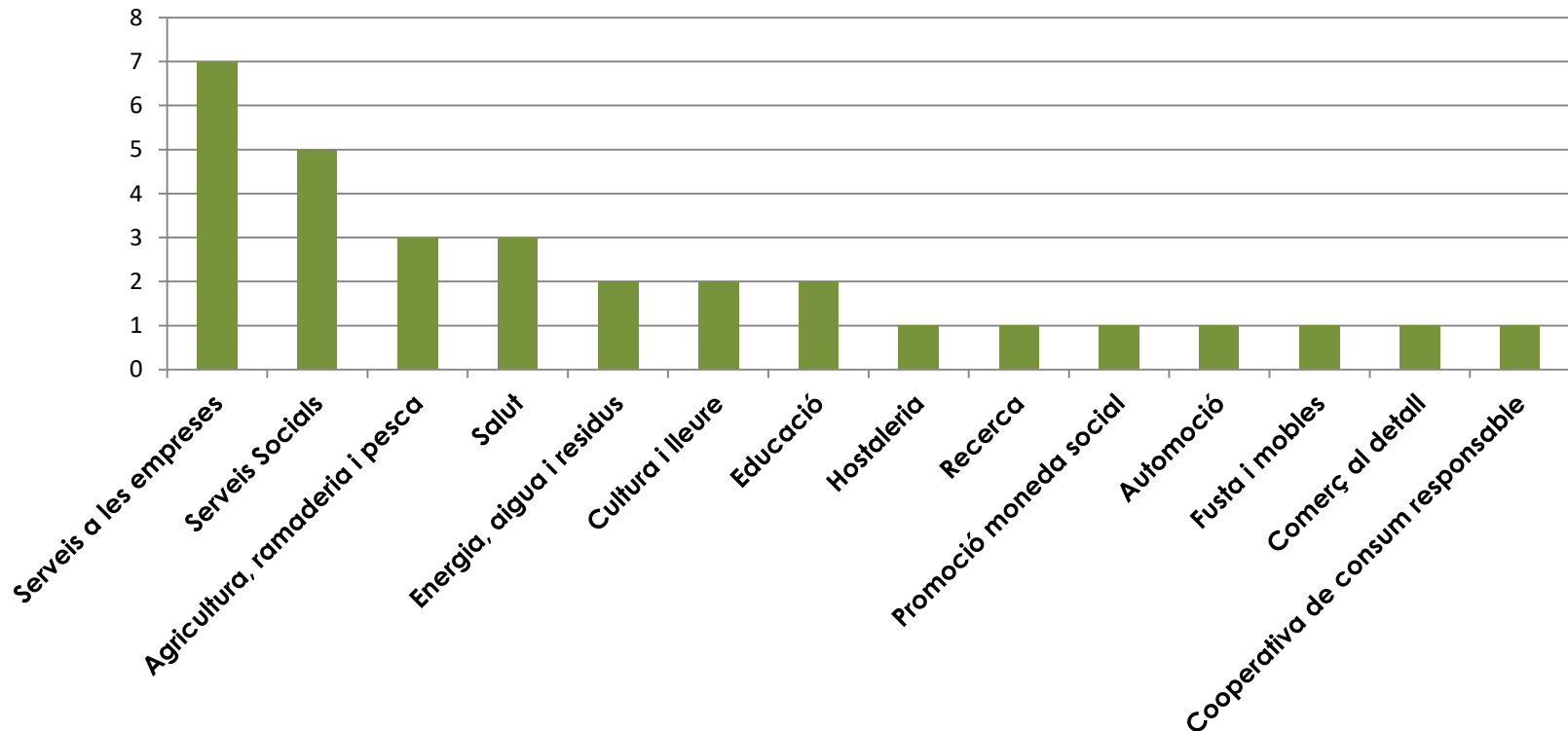
Diagnosi ESS a Vilanova i la Geltrú, juliol 2018



Diagnosi ESS a Vilanova i la Geltrú

Dades genèriques

Per activitat*



*Hi ha entitats que han indicat més d'una activitat



AJUNTAMENT DE
Vilanova i la Geltrú



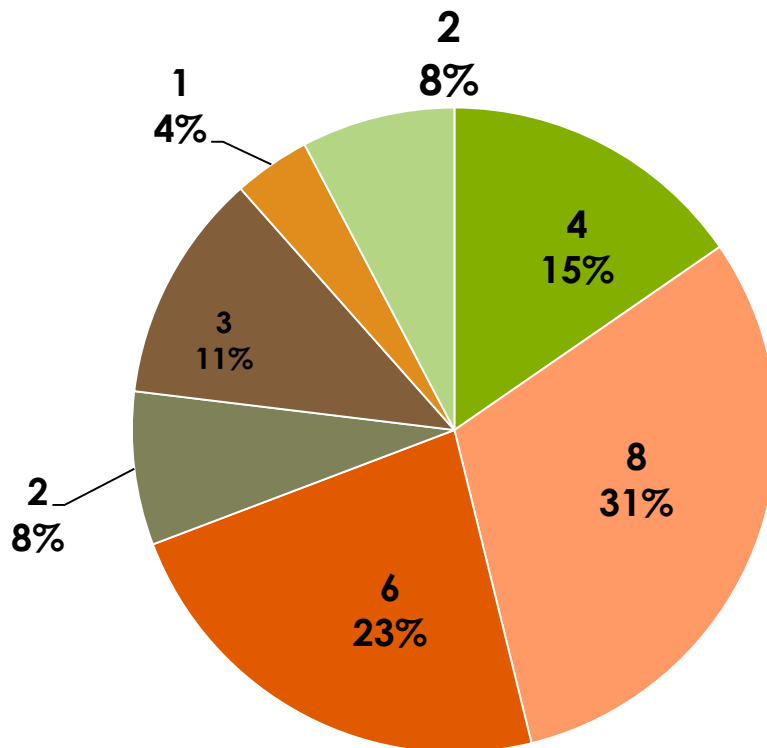
Diputació
Barcelona

Diagnosi ESS a Vilanova i la Geltrú, juliol 2018



Diagnosi ESS a Vilanova i la Geltrú

Àmbit econòmic



Ingressos

- Fins 100.000
- 100.000 - 250.000
- 250.000 - 500.000
- 500.000 - 1.000.000
- 1.000.000 - 2.000.000
- 2.000.000 - 5.000.000
- Més 5.000.000



AJUNTAMENT DE
Vilanova i la Geltrú



Diputació
Barcelona

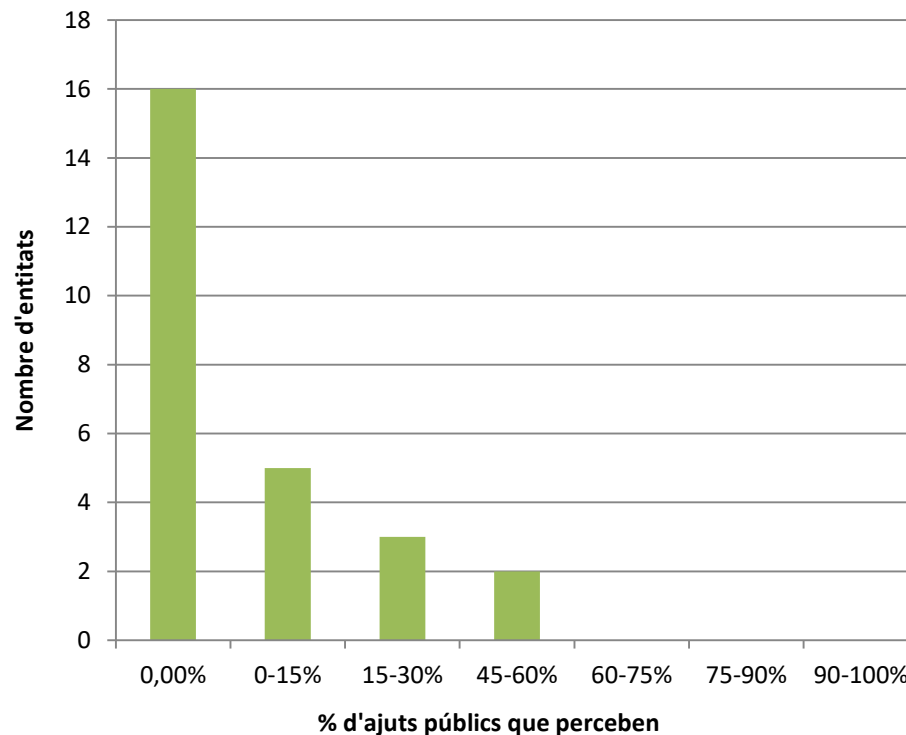
Diagnosi ESS a Vilanova i la Geltrú, juliol 2018



Diagnosi ESS a Vilanova i la Geltrú

Àmbit econòmic

Ajuts públics

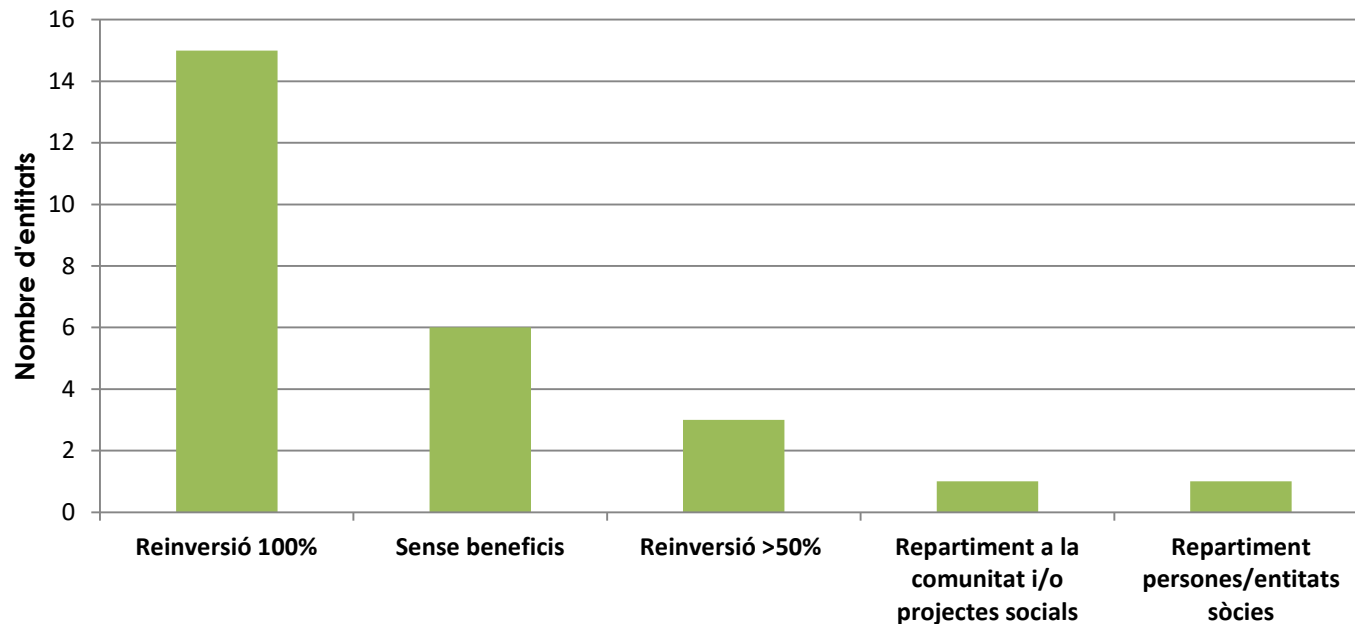




Diagnosi ESS a Vilanova i la Geltrú

Àmbit econòmic

Distribució excedents/beneficis





Diagnosi ESS a Vilanova i la Geltrú

Marc laboral. Per gènere



	<u>Homes</u>	<u>Dones</u>
Membres*	84% (2.367)	16% (461)
Càrrecs directius	55% (72)	45% (58)
Assalariades	44% (195)	56% (251)
Voluntariat	45% (55)	55% (66)

*aquest desequilibri es deu a la singularitat d'un parell d'entitats



AJUNTAMENT DE
Vilanova i la Geltrú



Diputació
Barcelona

Diagnosi ESS a Vilanova i la Geltrú, juliol 2018



Diagnosi ESS a Vilanova i la Geltrú

Marc laboral

446 persones assalariades en entitats d'ESS a Vilanova i la Geltrú

representen un 3,53 %

de les 12.633 persones assalariades totals* a Vilanova i la Geltrú

**Font: Mancomunitat Penedès Garraf. Informe del Mercat de Treball Vilanova i la Geltrú maig'18*



AJUNTAMENT DE
Vilanova i la Geltrú



Diputació
Barcelona

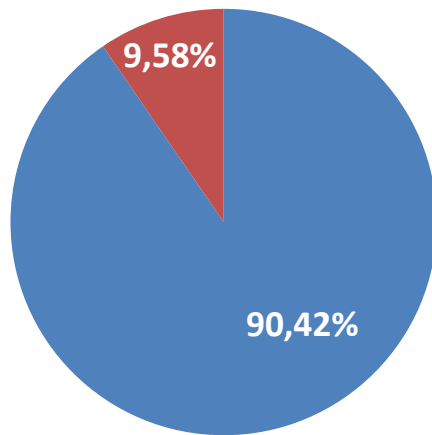
Diagnosi ESS a Vilanova i la Geltrú, juliol 2018



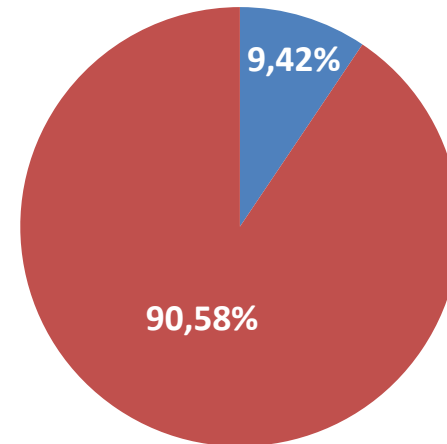
Diagnosi ESS a Vilanova i la Geltrú

Marc laboral – Contractació

Temporalitat* a Vilanova i la Geltrú



Temporalitat en ESS



■ Temporal
■ Indefinit

*Font: Mancomunitat Penedès Garraf. Informe del Mercat de Treball Vilanova i la Geltrú maig'18



AJUNTAMENT DE
Vilanova i la Geltrú



Diputació
Barcelona

Diagnosi ESS a Vilanova i la Geltrú, juliol 2018



Diagnosi ESS a Vilanova i la Geltrú

Marc laboral

Retribucions – Forquilla Salarial:

- **Mitjana: 1:1,26** rang (1 valor més baix; 5 el més alt)
- **42% de les entitats (11), els seus treballadors/es tenen mateix salari.**

Transparència

65% (15+2) de les entitats fan públiques les retribucions per a totes les persones de l'organització.





Diagnosi ESS a Vilanova i la Geltrú

Compromís ambiental

Tipologies d'accions

Pràctiques i procediments per a l'estalvi i l'eficiència energètiques.	85%
Contractació del servei elèctric amb proveïdors d'energia 100% de fonts renovables.	35%
Pràctiques i procediments per a l'estalvi i l'eficiència en el consum d'aigua.	58%
Pràctiques formals de gestió de residus.	77%

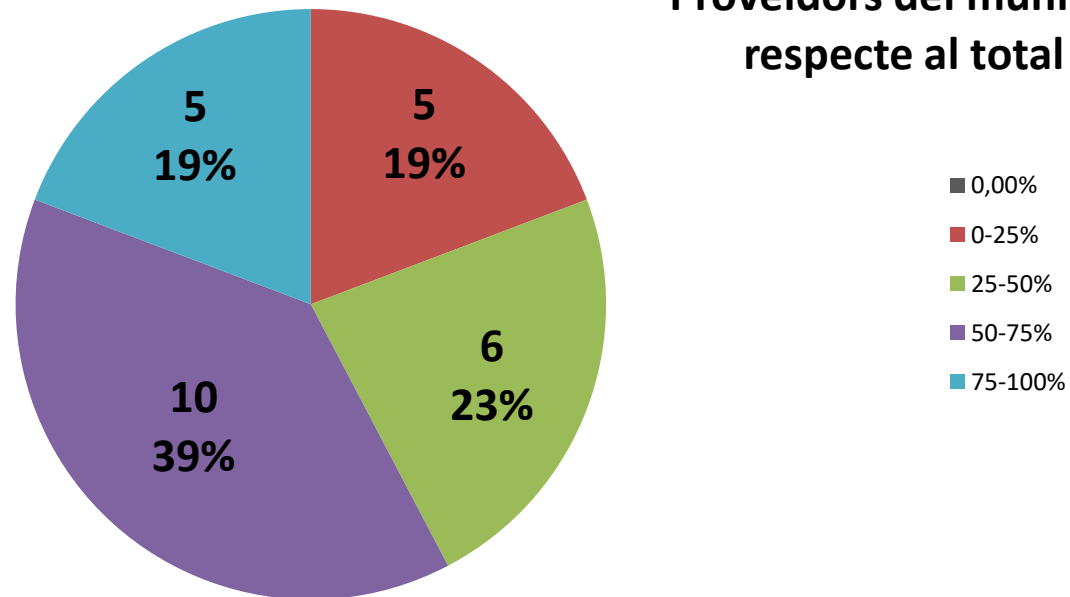




Diagnosi ESS a Vilanova i la Geltrú

Compromís social

Proveïdors del municipi
respecte al total



AJUNTAMENT DE
Vilanova i la Geltrú



Diputació
Barcelona

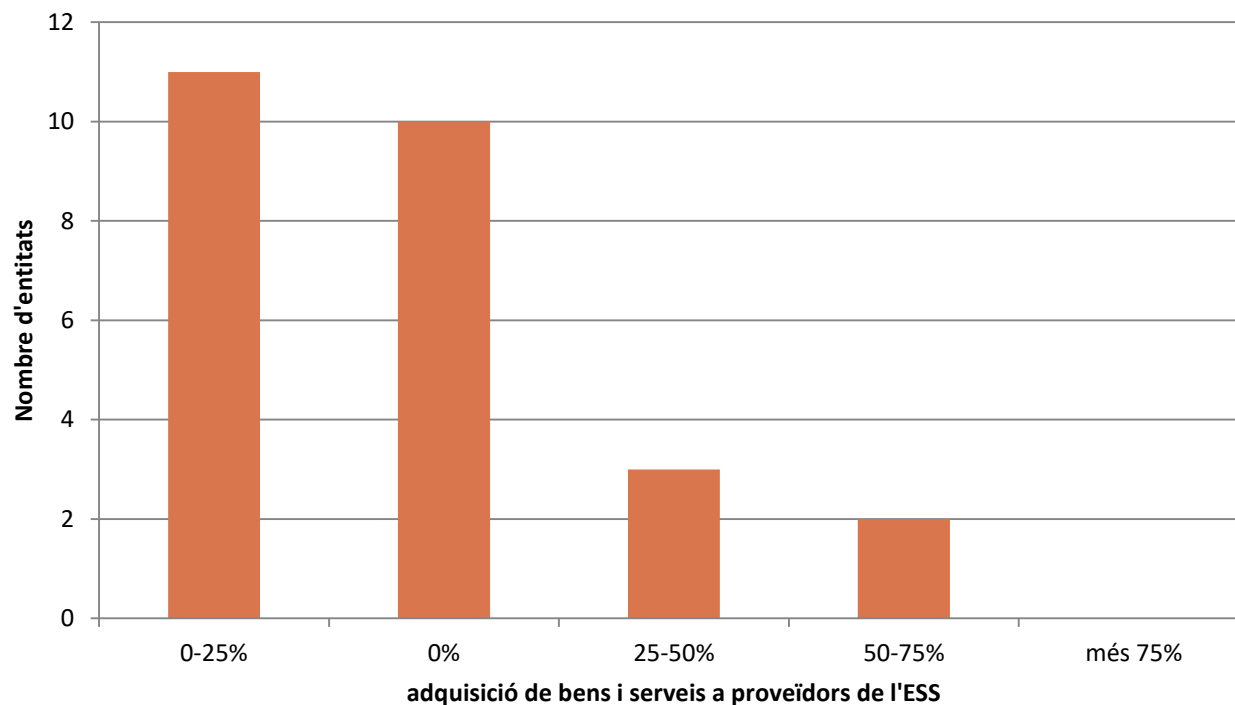
Diagnosi ESS a Vilanova i la Geltrú, juliol 2018



Diagnosi ESS a Vilanova i la Geltrú

Compromís social

Proveïdors d'ESS





Diagnosi ESS a Vilanova i la Geltrú

Compromís social

73% de les entitats col.laboren en accions socials locals



AJUNTAMENT DE
Vilanova i la Geltrú



Diputació
Barcelona

Diagnosi ESS a Vilanova i la Geltrú, juliol 2018



Algunes reflexions finals...

- *Ni som tots el que estem ni estem tots els que som*
- Bases de dades oficials desactualitzades. Treball feixuc
- Desconcert davant la no participació d'algunes entitats
- Destacat grau de participació i resposta
- Es percep una baixa identificació i sentit de pertinença als principis d'ESS
- Diversitat d'àmbits d'activitat que pot dificultar la relació entre elles
- Important equilibri de gènere
- Excel·lent grau de contractació indefinida
- Remarcable equitat salarial
- Bon compromís ambiental
- Alt nivell de compra amb proveïdors locals
- Destacable implicació en projectes socials locals





Diagnosi d'Economia Social i Solidària a Vilanova i la Geltrú

10 de juliol de 2018



AJUNTAMENT DE
Vilanova i la Geltrú



**Diputació
Barcelona**