



AJUNTAMENT DE  
Vilanova i la Geltrú

# memòria 2023

àmbit projectes i treball en xarxa



# Subvencions a projectes d'entitats socials

SUBVENCIONS A ENTITATS QUE DESENVOLUPEN PROJECTES SOCIALS 2023		
ENTITAT	IMPORT	PROJECTE
CDIAP	2.130€	Activitats d'informació comunitària
Amics de la Gent Gran	5.220€	Acompanyament a la soledat no volguda
Vilanova Actua	1.879€	Activitats d'oci "el meu hobby"
Associació Marinada	139€	Tallers de psicologia
Associació Espanyola Contra el Càncer	261€	Suport social a persones amb diagnòstic de càncer
Associació de persones amb discapacitat	2.192€	Projecte d'inserció laboral Margalló
Fundació Privada Sant Antoni Abat	6.090€	Projectes d'habitatge Can Margalló
Associació Catalana contra el Parkinson	261€	Servei d'orientació
Salut Mental Garraf	6.960€	Projecte SM i risc d'exclusió
Fundació Formació i Treball	6.089€	Dispositiu de suport Activa't
Càritas	1.920€	Habitatge social i horts socials
Associació de la mano por ti	1.357€	Projecte <u>Ave Fenix</u>
Associació Autisme amb Futur	3.480€	Projectes " <u>Tea</u> acompanyem i CRAPG"
Grup ATRA	6.960€	Actua i Club Social
Associació 5/14	3.262€	Espai Sopem
Associació <u>SUPERando</u>	929€	Projecte Grans Capacitats

destinem  
**50.000€** del  
pressupost  
de la regidoria

permeten  
complementar el  
finançament de  
projectes socials  
desenvolupats per  
entitats a la nostra  
ciutat



# Mesa d'Entitats Socials

## Membres que formen **la Mesa**

Serveis Socials Ajuntament i PLACI

SUPperando

Oficina del voluntariat

Associació 5/14 espai sopem

AFAMMG-Salut Mental Garraf

Amics de la Gent Gran

Associació Alè

Fundació Casa d'Empara

Caritas

Creu Roja

Fundació Formació i Treball Garraf

Fundació Calalunya la Pedrera

Fundació Sant Antoni Abad

Grup ATRA

Activament Garraf

Vilanova Actua


Associació de persones amb discapacitat

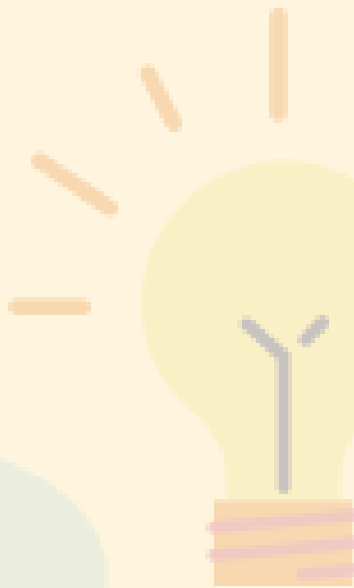
La **Mesa d'Entitats**, des de **fa 13 anys**, és un espai **PERMANENT** de treball en xarxa entre l'Ajuntament i les entitats socials sense ànim de lucre del nostre municipi

Som un grup de persones que formem un **espai de treball mensual** representant les nostres organitzacions.

Està formada per **18 membres**

Abordem objectius socials comuns ajuntant els nostres recursos, coneixements i capacitats

 Mesa d'Entitats Socials VNG



# Relació de suport i treball comú de la



## Jornada Mural Creatiu



Speed Dating que genera nous projectes comuns



Celebració dia mundial del voluntariat



Presència organitzada als mitjans de comunicació que amplia la nostra visibilitat



Programa formatiu comú que permet compartir experteses



# JORNADA MURAL CREATIU DE LA



Mesa d'Entitats Socials  
de Vilanova i la Geltrú



Mesa d'Entitats Socials  
de Vilanova i la Geltrú



# Taula de Salut Mental

**És un espai de treball en xarxa format per 16 serveis de la comarca del Garraf:**  
serveis socials, sanitaris, educatius, formatius i entitats sense ànim de lucre  
que treballen amb persones amb diagnòstic de salut mental.  
Permet treballar de manera **coordinada, complementària i col.laborativa**

**Espai de treball permanent des de l'any 2014**  
que organitza la seva activitat en:



plenaris



grups de treball: coneixement de recursos i guia, treball de casos complexos i promoció programa amb joves



**Parla'n: projecte de gestió emocional per a joves**



**Campanya de benestar emocional que s'inicia al 2022**



**Segona fira de benestar emocional i comunitari i jove**

El model col·laboratiu és la construcció d'un procés de treball conjunt entre tots els serveis socials i sanitaris de la nostra ciutat

## 2013-2022

- Constitució Grup Motor i ampliació posterior de membres
- Definició del model i de les premisses fonamentals de treball
- Diagnosi prèvia de necessitats: enquesta i grup de discussió
- Convocatòria de dos plenaris amb més de 200 professionals
- Constitució de 4 equips de treball per àmbits d'intervenció
- Creació d'eines d'identificació comuna: logotip i butlletí informatiu periòdic
- Creació d'un directori de contactes actualitzat periòdicament
- Avaluació dels resultats de 2 anys d'implementació
- Tallers, sessions i conferències de formació conjunta
- Implementació dels consentiments informats
- Inici dels espais d'interconsulta i treball conjunt de casos-pacients
- Presentació del model a congressos i jornades
- Publicació de dos articles a revistes socials i de salut
- Elaboració de 4 protocols: salut i escola, intervenció amb acumuladors, intervenció en patologia dual, i detecció i intervenció en situacions de maltractament a la gent gran
- Acord i definició i pilotatge del projecte d'estades inter-serveis "El convidat"
- Elaboració del protocol d'intervenció en complexitat social en salut mental
- Rebem el reconeixement de Bona Praxi atorgat per la Fundació Pi i Sunyer

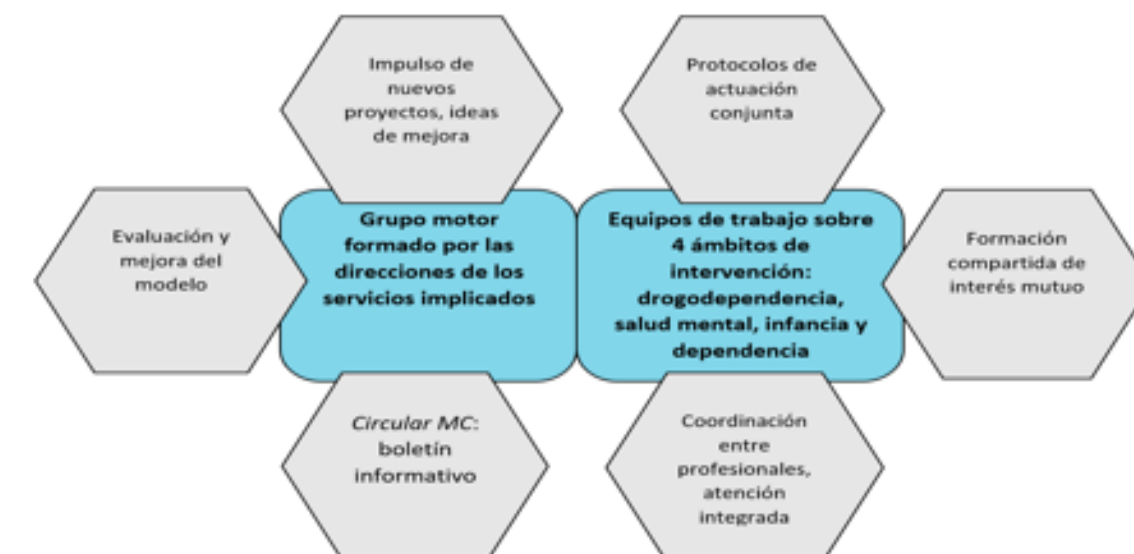
## 2023

Reorganització actualitzada dels espais de treball i dels lideratges compartits repartits entre tots els membres.

S'estructuren les funcions i el funcionament de les diferents comissions, reprenent la comissió d'infància que havia quedat inactiva durant el període de definició del PLIA.

Es reprèn l'edició dels butlletins informatius que havien quedat aturats després de la pandèmia.

### El Modelo Colaborativo de Vilanova i la Geltrú





# **I'Economat**

DE VILANOVA I LA GELTRÚ



# L'Economat

AL MAIG DEL 2014 PRYSMIAN CEDEIX EL SEU ANTIC ECONOMAT D'EMPRESA A UN PROJECTE SOCIAL IL·LUSIONANT QUE HERETA EL SEU NOM

AL MARÇ DE 2015 OBRIM LES PORTES D'UN SERVEI QUE DURANT AQUESTS 8 ANYS HA AJUDAT A **8.500 PERSONES, UN 12'15% DE LA NOSTRA POBLACIÓ**



**dades  
2023**

**nombre de persones ateses: 2.566**

**nombre de llars ateses: 1.061**



**COST ANUAL PER PERSONA: 203,4€**

total de despesa dividit entre nombre de  
persones ateses



**COST ANUAL PER LLAR: 491,8€**

total despesa dividit entre nombre de llars  
beneficiàries



**l'Econom**  
DE VILANOVA I LA GELTRÚX

# L'Economat

**trets  
d'identitat**



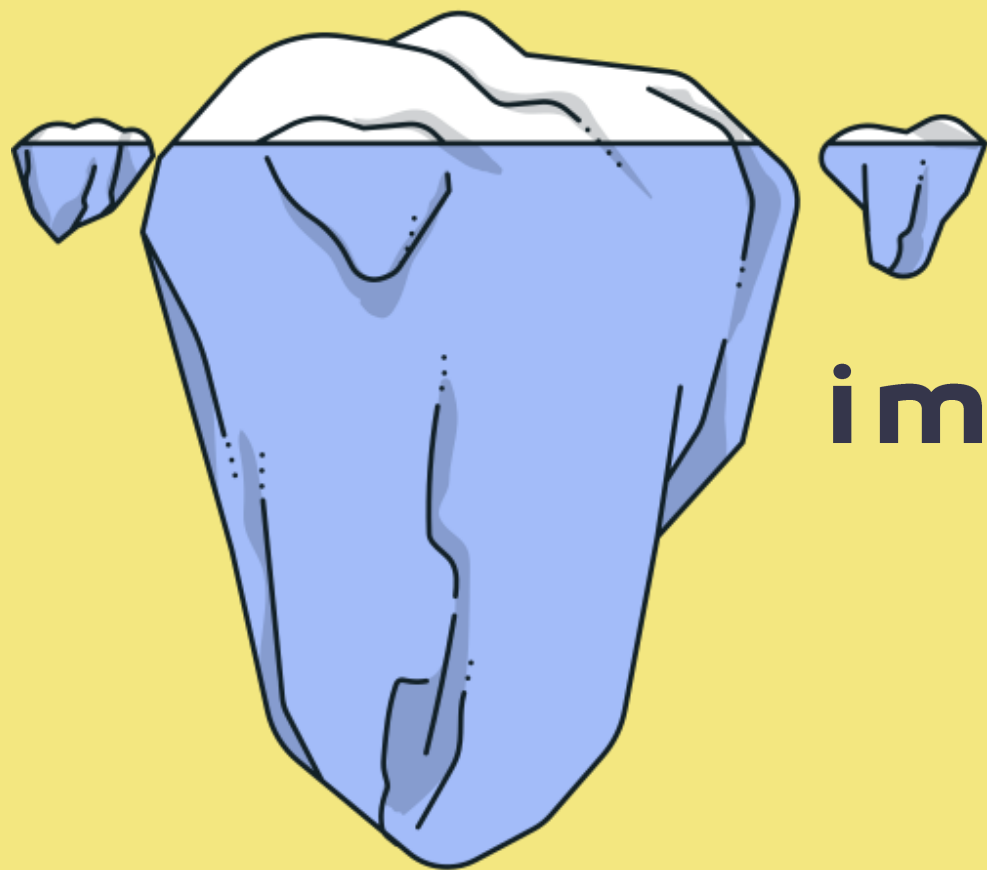
espai normalitzador i acollidor que genera  
vincles  
un projecte de ciutat que suma empreses i persones amb un compromís  
comú

**garantir  
l'alimentació**



productes d'alimentació i d'higiene sempre disponibles que la  
família escull segons les seves necessites

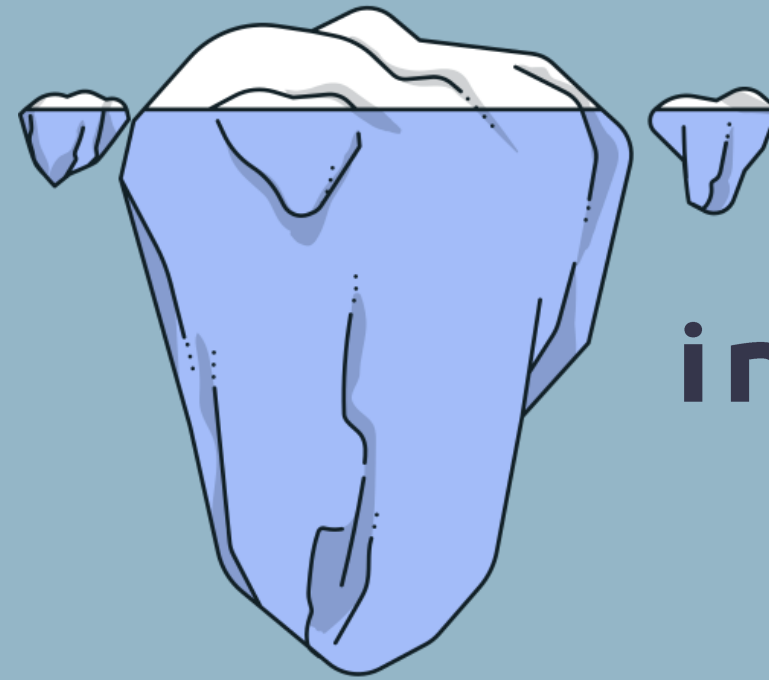
és, a més, el rebost que garanteix  
aliments  
a altres projectes socials de la ciutat



**i més enllà dels aliments...**



# L'Economat



**i més enllà dels aliments...**

**vessant  
pedagògica**



escoles i instituts ens visiten per sensibilitzar sobre una realitat social  
acollim persones que compleixen mesures alternatives a processos de sanció

**vessant  
col·laborativa**



grans supermercats, petits comerços, mercats i horts ens donen producte cada dia  
recollim de les escoles de la ciutat l'excipient de menjar cuinat dels seus menjadors

**vessant  
formativa**



alimentació saludable promoguda identificant productes segons el seu valor nutricional  
és un entorn de practiques i d'aprenentatge per a formacions reglades

# L'Economat 2023 en dades...

**2566** persones ateses

ens han  
visitat **25** grups classe  
de **12** escoles

**60** empreses  
col.laboradores

**1061** llars beneficiàries

**3** centres educatius  
han fet voluntariat  
aprenentatge-servei

**4.214** carmanyoles  
d'apats escolars

**862** menors d'edat

**45** alumnes en pràctiques  
(FAR, TIMOL, PFI...)

**521.874 €**  
cost anual del servei

# Altres serveis relacionats amb l'alimentació



Complementant la funció de l'Economat, del menjador social, i del servei d'àpats a domicili, aquests 2 serveis garanteixen l'alimentació en els diferents àpats del dia a persones sense llar o sense possibilitat de cuinar al lloc on viuen



**L'Espai Sopem** és un menjador social nocturn impulsat per l'entitat 5/14 amb suport municipal, obert 3 dies a la setmana

es proveeix de l'excedent d'àpats dels menús escolars i del suport logístic de l'Economat

durant el 2023 han facilitat 4.267 sopars a una mitjana de 22 persones diàries i 255 mensuals



**Café Caliu** és un menjador social que ofereix esmorzars. Impulsat per l'entitat Associació Alè amb suport municipal, obert 5 dies a la setmana

rep el suport de l'Economat en la provisió dels aliments que necessiten

durant el 2023 han facilitat 5.342 esmorzars a una mitjana de 25 persones diàries i 488 mensuals

4.267  
sopars

5.342  
esmorzar  
s

# Assessorament i drets energètics

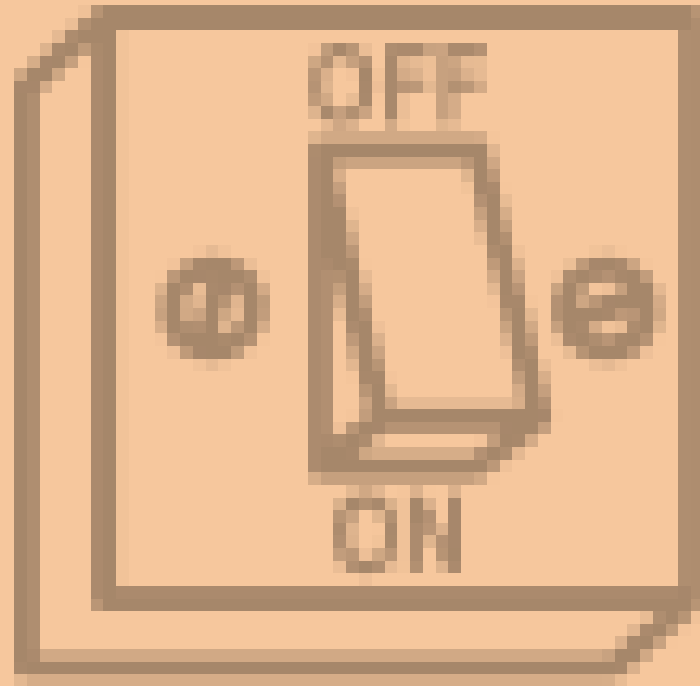
Garantim i protegim el dret d'accés als subministrament d'aigua, llum i gas

Ajudem a les famílies a entendre i abaratir les factures contractant els subministraments de la manera més convenient



# GES: Grups d'Estalvi en Subministraments

Espais grupals que tenen com a objectiu abaratir els costos dels subministraments revisant 14 aspectes diferents



Permet capacitar les persones per entendre les seves factures, i per modificar-ne el que sigui convenient

2018-2023

**62** sessions grupals  
**95** atencions individuals  
**426** llars beneficiàries

**39** llars-famílies han assistit al GES durant el 2023 en **8** sessions grupals

# Informació i suport en la tramitació de bo social elèctric

Formació sobre la tramitació del bo social elèctric adreçada a professionals que atenen a la ciutadania

**Píndola formativa BO SOCIAL elèctric**  
**tot el que cal saber per orientar bé les persones**

SERVEIS SOCIALS  
AJUNTAMENT DE VILANOVA I LA GELTRÚ  
gener 2023

AJUNTAMENT DE Vilanova i la Geltrú



Durant el 2023 hem tramitat 81 informes de circumstàncies especials per a l'accés al bo

Campanya que facilita la tramitació en llars on viuen persones amb dependència

**PROMOVENT I FACILITANT EL TRÀMIT BO SOCIAL ELÈCTRIC**  
descomptes d'un 65 i 80%



84 TRUCADES PERSONALITZADES GESTIONADES PELS INFORMADORS/ES



REUNIONS AMB ELS PUNTS DE SERVEI ELÈCTRIC QUE ESTABLEIX RD LLEI 18/2022 AMB SEU VILANOVA I LA G. AMB L'OBJECTIU FACILITAR EL TRÀMIT A LA POBLACIÓ



203 CARTES ENVIADES I 255 EN CURS A LES PERSONES AMB GRAU II I III



TREBALLADORES SOCIALS HAN REALITAT 63 INFORMES ACREDITANT LES CIRCUMSTÀNCIES ESPECIALS PER A SOL·LICITAR BO SOCIAL



XERRADES INFORMATIVES BO SOCIAL. CADA DIMARTS 10H A LA PLATAFORMA



COL·LABORACIÓ I IMPLICACIÓ OAC  
GRAN DEDICACIÓ ADMINISTRATIVA EAD



# Altres actuacions en matèria de drets i pobresa energètica

- relacions col.laboratives amb altres ens locals per harmonitzar actuacions
- taula de pobresa energètica Garraf-Alt Penedès: espai de coordinació de les actuacions d'ambues comarques
- reunions amb els interlocutors de les comercialitzadores i dels punts de servei de Naturgy, Endesa i Iberdrola: acords d'actuació i resolució de situacions complexes.
- actuacions de denuncia conjunta amb l'OMIC, fent ús del protocol que ens connecta.

Comptadors solidaris	Altes de nous comptadors	Total en servei
2017	22	49
2018	16	50
2019	9	55
2020	16	58
2021	24	78
2022	18	87
2023	22	99

## Protecció d'interrupcions de subministraments per deutes

IRER emesos	2018	2019	2020	2021	2022	2023
	354	253	163	222	308	234