

Nou carril bici a la rambla de Salvador Samà entre el c. del Teatre i l'av. de Jaume Balmes i reordenació del carrer de l'Havana

Amb el projecte de pacificació del centre de la ciutat es pretén assolir, entre d'altres objectius, un major ús dels modes de transport sostenibles i reduir l'ús del vehicle motoritzat. L'assoliment d'aquest objectiu passa per ampliar i millorar la xarxa de carrils bici i de vies ciclables, és a dir, reforçar la «xarxa ciclable» de la ciutat.

L'exi ciclable de Samà és especialment estratègic i dona resposta a la forta demanda de connectar la ciutat de nord a sud amb una infraestructura segura per a patinets i bicicletes, alternativa a l'eix rambla Principal - rambla de la Pau. Aquest eix es troba a tocar de la zona pacificada i permet connectar el ciclocarrer Santa Anna amb al carril bici del passeig Marítim, a través de la rambla Samà, el pas sota les vies del tren i la rambla Pirelli.

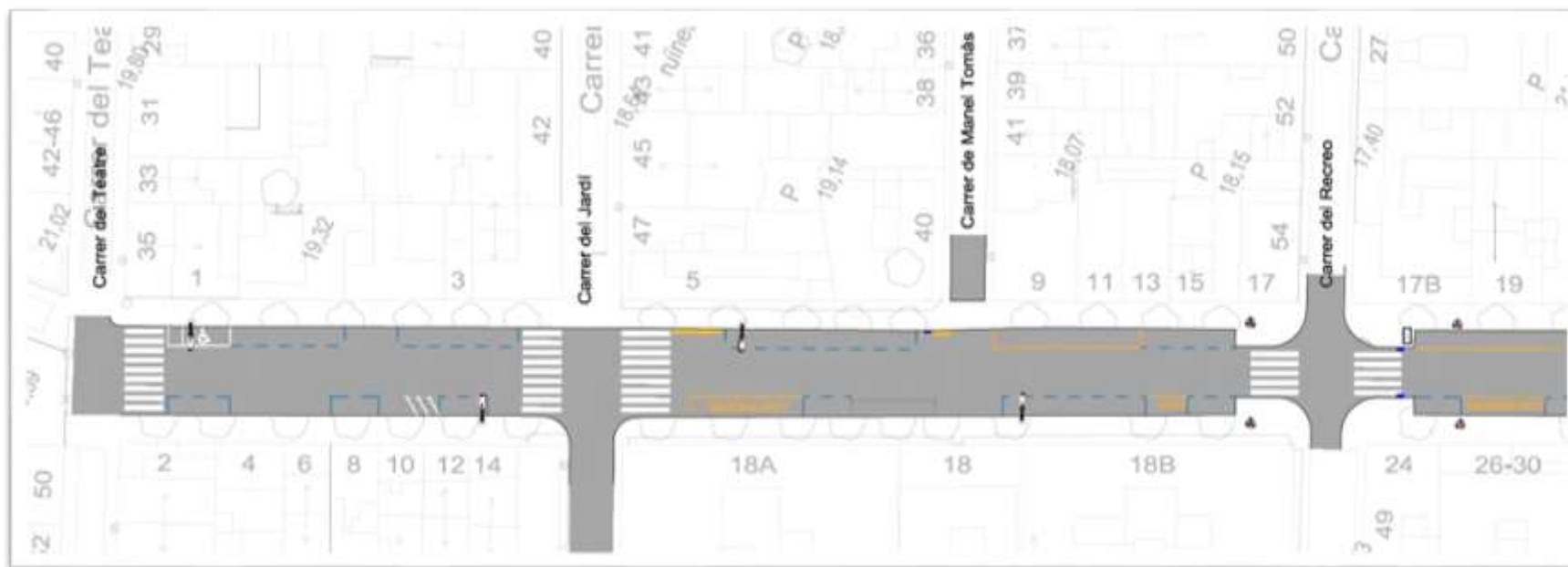


FITXA DE DADES

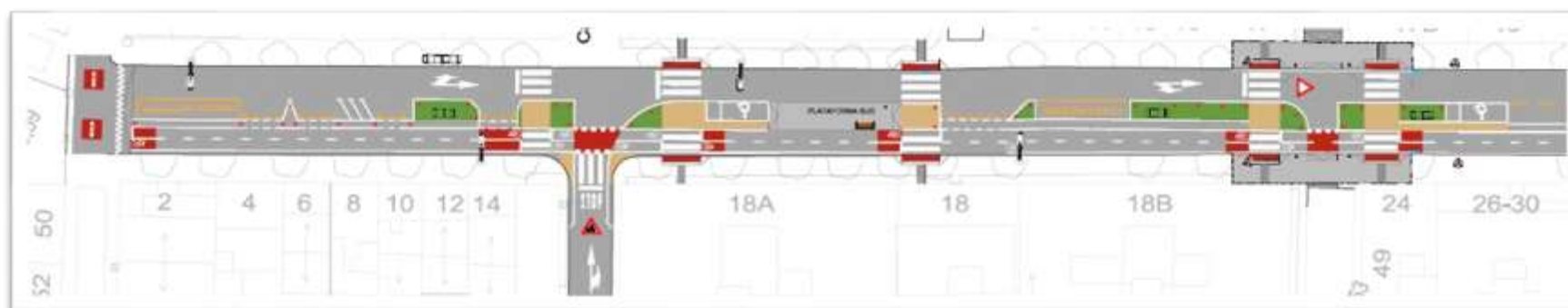
Barri:	Centre Vila i Sant Joan
Servei:	Projectes i Obres d'Espai Urbà
Suma total inversions:	108.537 € (IVA inclòs)
Empreses que hi han intervingut:	Asfaltos Barcino SL
Dates obres:	novembre 2021 a gener 2022
Actuacions:	<ul style="list-style-type: none">- Implementació del carril bici i vehicles de mobilitat personal segregat i segur.- Reordenació del c. de l'Havana.- Regulació de l'estacionament amb zones de càrrega i descàrrega i zona blava.

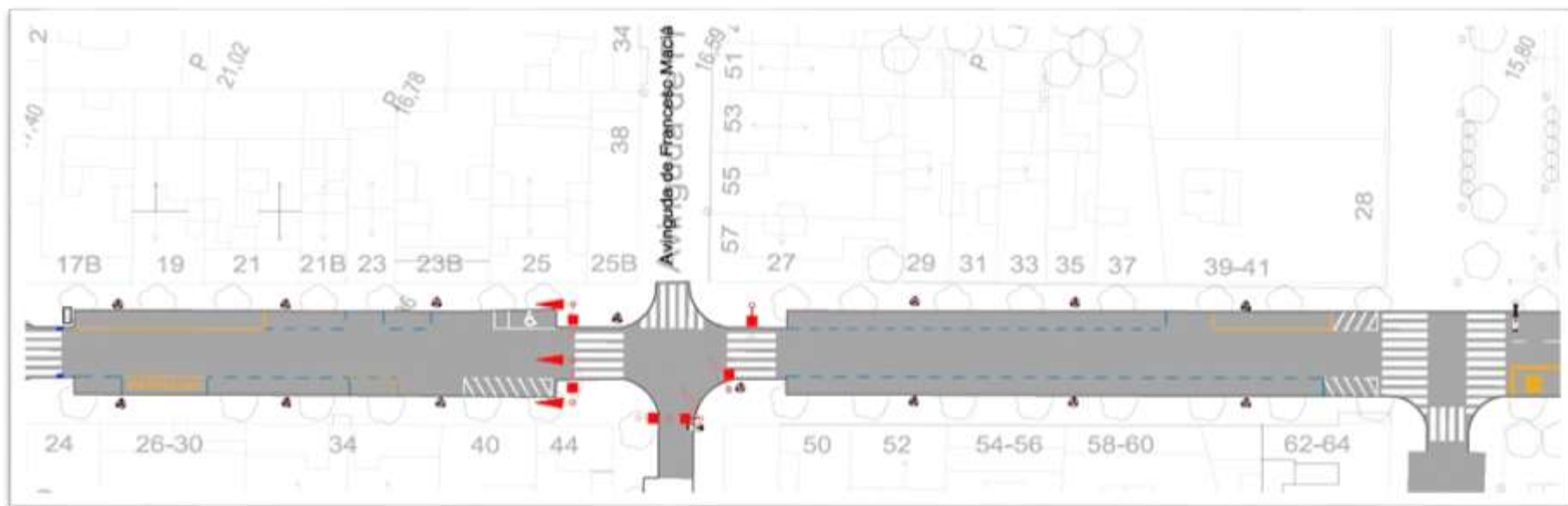
Objectius ODS:



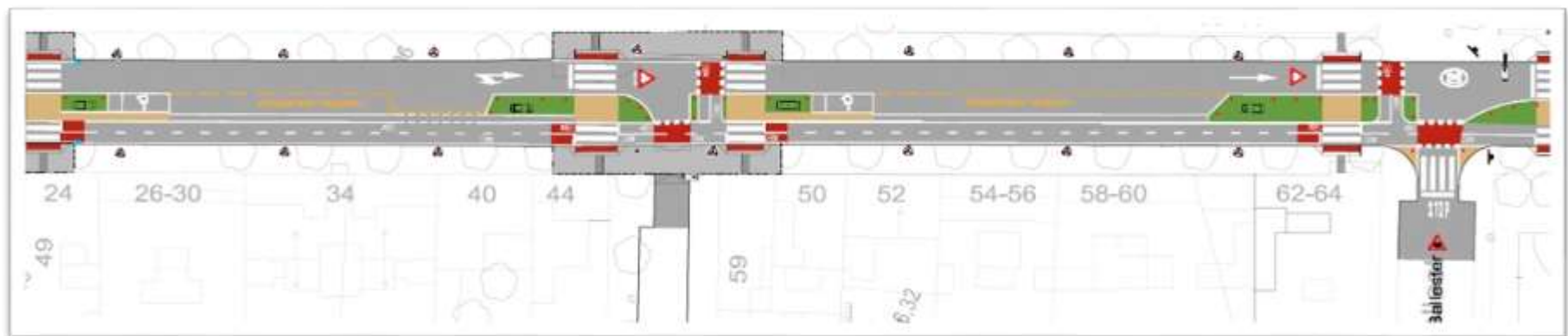


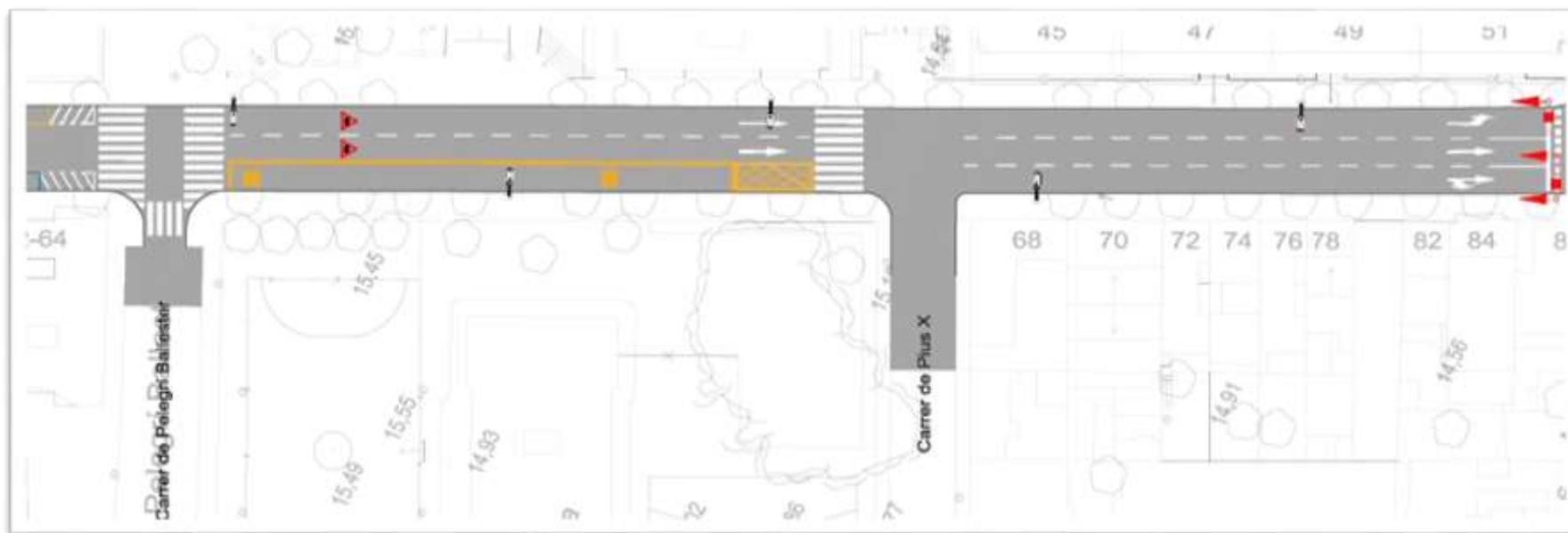
Plànol 1 de la rambla de Salvador Samà. Abans de l'obra ↑ i plànol del projecte ↓



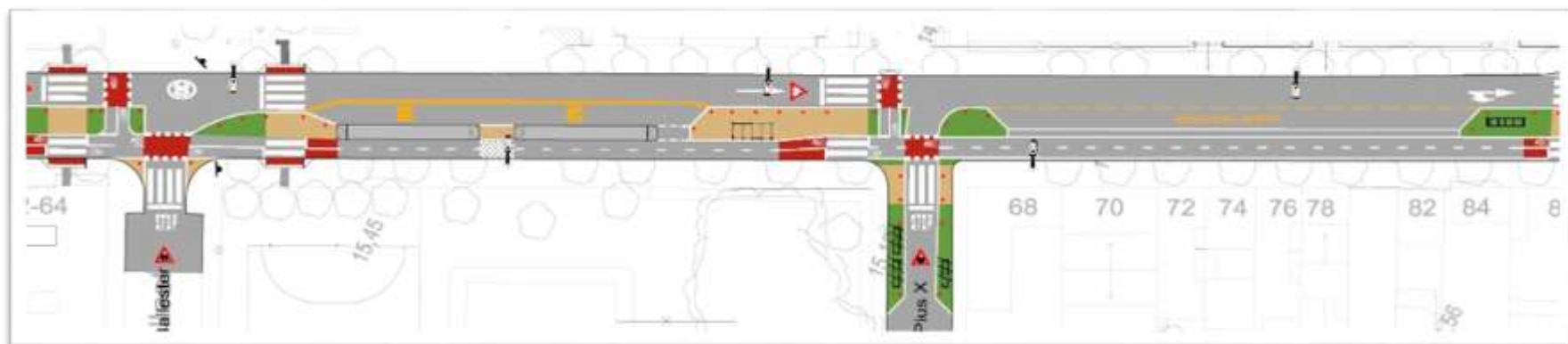


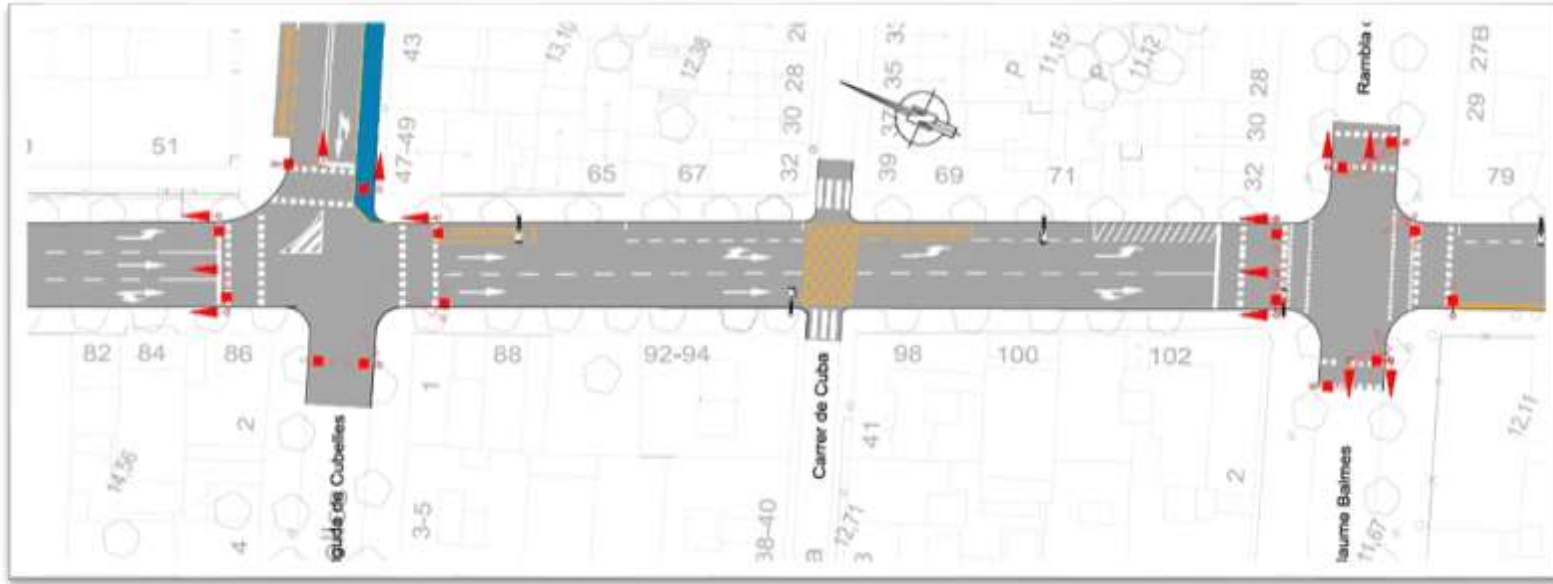
Plànol 2 de la rambla de Salvador Samà. Abans de l'obra ↑ i plànol del projecte ↓



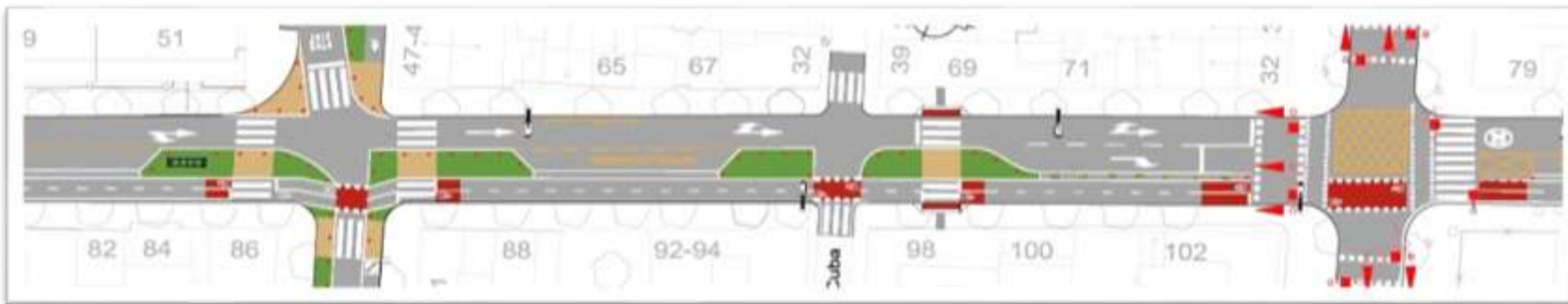


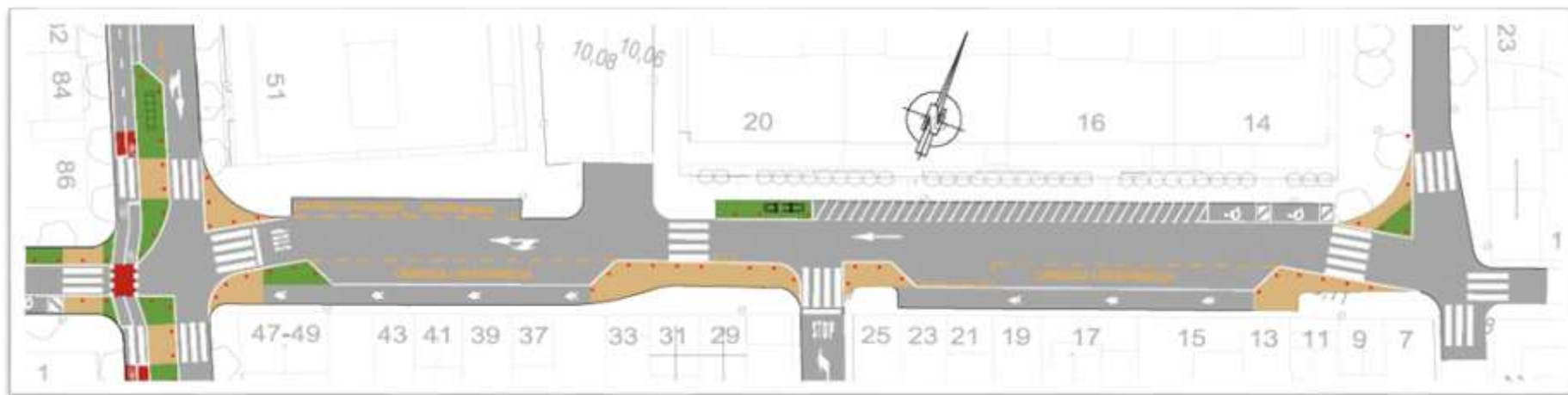
Plànol 3 de la rambla de Salvador Samà. Abans de l'obra ↑ i plànol del projecte ↓





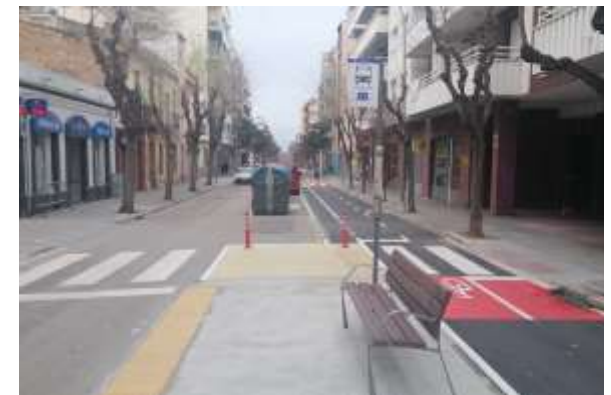
Plànol 4 de la rambla de Salvador Samà. Abans de l'obra ↑ i plànol del projecte ↓





Plànol del carrer de l'Havana. Plànol del projecte ↑

Tram c. del Teatre – c. de Recreo



Tram c. de Recreo – c. de Pelegrí Ballester



Tram c. Pelegrí Ballester – av. de Cubelles



Tram pl. Soler i Carbonell



Tram c. de l'Havana



Tram av. de Cubelles – av. de Jaume Balmes



Fotos d'abans i després de l'obra



Fotos d'abans i després de l'obra



Cruïlla amb av. de Francesc Macià. Obra acabada ↓



Cruïlla amb c. del Teatre. Obra acabada ↓



Obra acabada. Cruïlla amb c. del Recreo ↑ Cruïlla amb c. del Jardí ↓



Cruïlla amb c. de l'Havana. Obra acabada ↓

