










-  ZONA D'EXPLORACIÓ
-  ZONA PER TRACTAMENT I APILAMENT (ZT)
-  ZONA PER INSTAL·LACIONS AUXILIARS (ZI)
-  ESPAIS DE PROTECCIÓ (EP)
-  ÀMBITS EN RESTAURACIÓ (AR)

ESPAIS PRIORITARIS A RESTAURAR EN FASES INICIALS:

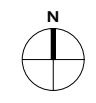
-  PRIORITAT 1
-  PRIORITAT 2
-  PRIORITAT 3
-  Àmbits per restauració d'habitat 6220 Superfície: 22.990 m²

0 50 100 200 300m

Plànol topogràfic procedent de l'Institut Cartogràfic i Geològic de Catalunya (ICGC)

 ÀMBIT PROPOSAT PEL PLA ESPECIAL  LÍMIT ZONA ÀREA D'AFECCIÓ ACTUAL  CLAU E/F, SEGONS PGOM VIGENT

PLA ESPECIAL D'ORDENACIÓ DE L'ACTIVITAT EXTRACTIVA A LA PEDRERA COLL FERRAN
FONDO DEL GUARDIOLA, S/N DE VILANOVA I LA GELTRÚ



Ref. 1171/15

DATA : Maig de 2023

L'ARQUITECTE: JORDI COLL I GRIFOLL

EL PROMOTOR: CALES DE PACHS, S.A.

DOCUMENT:
RESTAURACIÓ PRIORITÀRIA

ESCALA: 1/5.000