



# Diagnosi d'Economia Social i Solidària a Vilanova i la Geltrú

10 de juliol de 2018



AJUNTAMENT DE  
Vilanova i la Geltrú



Diputació  
Barcelona



# Pla d'Acció 2018 d'ESS

## o **EIX 1. FORMACIÓ I SENSIBILITZACIÓ**

Realitzar espais de formació i sensibilització.

Ampliar el nombre de departaments municipals implicats.

## o **EIX 2. PROMOCIÓ, CONEIXEMENT I DIFUSIÓ**

**Posar en marxa la diagnosi de l'Economia Social i Solidària (ESS) a Vilanova i la Geltrú.**

Elaborar un mapa de Consum Responsable a la ciutat.

## o **EIX 3. COL·LABORACIÓ I TREBALL EN XARXA**

Donar continuïtat al Fòrum de Treball d'entitats, empreses i col·lectius per l'ESS a Vilanova i la Geltrú.

Establir espais de coordinació i treball compartit amb l'Ateneu Cooperatiu de l'Alt Penedès i el Garraf.

Reforçar les aliances territorials a través de la XMESS.

## o **EIX 4. ACCIÓ AL TERRITORI**

Clàusules socials en la contractació municipal.

Donar continuïtat al Mercat de Segona Mà.

Reforçar el Banc del Temps.

Mantenir els espais dels Horts Urbans i Socials de la ciutat.

Col·laborar en el coneixement i difusió de la moneda Social local *Turuta*.

Introduir als Mercats Municipals polítiques d'ESS.

Reconèixer i fer visibles les bones pràctiques en ESS de les empreses i entitats del territori.





# Objectius de la diagnosi



- **Conèixer i identificar les iniciatives en ESS seguint el model de la Guia per mesurar l'economia social i solidària des dels ens locals\* (Diputació de Barcelona).**
- **Posar en valor i difondre l'ESS com a moviment social transformador.**

\*L'Ajuntament de Vilanova i la Geltrú va participar conjuntament amb altres 17 administracions en les sessions de treball de definició i redacció de la guia.



AJUNTAMENT DE  
Vilanova i la Geltrú



Diputació  
Barcelona

Diagnosi ESS a Vilanova i la Geltrú, juliol 2018



# Què entenem per Economia Social?



AJUNTAMENT DE  
Vilanova i la Geltrú



Diputació  
Barcelona

Diagnosi ESS a Vilanova i la Geltrú, juliol 2018



# Què entenem per Economia Social?

*Llei 5/2011, de 29 de març d'economia social*

**Article 2: Conjunt d'activitats econòmiques i empresarials que en l'àmbit privat porten a terme les entitats que persegueixen l'interès col·lectiu dels seus integrants, sigui l'interès general econòmic o social, o tots dos.**

**Article 4: Actuen de conformitat amb els principis**

- **Primacia de les persones i del fi social sobre el capital.**
- **Aplicació dels resultats en funció el treball aportat pels membres/socis.**
- **Promoció de la solidaritat interna i amb la societat.**
- **Independència respecte als poders públics.**



AJUNTAMENT DE  
Vilanova i la Geltrú



Diputació  
Barcelona

Diagnosi ESS a Vilanova i la Geltrú, juliol 2018



# Formen part de l'Economia Social

## **Article 5**

**COOPERATIVES**

**MUTUALITATS**

**FUNDACIONS i les ASSOCIACIONS que portin a terme activitat econòmica**

**SOCIETATS LABORALS**

**EMPRESSES D'INSERCIÓ**

**CENTRES ESPECIALS DE TREBALL**

**CONFRARIES DE PESCADORS**

**SOCIETATS AGRÀRIES DE TRANSFORMACIÓ (SAT)**

*i les entitats singulars creades per normes específiques que es regeixin pels principis abans esmentats.*



AJUNTAMENT DE  
Vilanova i la Geltrú



Diputació  
Barcelona

Diagnosi ESS a Vilanova i la Geltrú, juliol 2018



# Metodologia de la Diagnosi d'ESS

## Criteris selecció:

- Formes jurídiques recollides a l'article 5 de la llei 5/2011
- Aquelles entitats/associacions que incorporen iniciatives sociocomunitàries\*(gestió moneda comunitària i grups de consum agroecològic)
- Amb seu a Vilanova i la Geltrú

\*Guia per mesurar l'ESS: <https://www.diba.cat/es/web/economieslocals/economia-social-i-solidaria>



AJUNTAMENT DE  
Vilanova i la Geltrú



Diputació  
Barcelona

Diagnosi ESS a Vilanova i la Geltrú, juliol 2018



# Fases de la Diagnosi d'ESS

	Gen	Feb	Mar	Abr	Mai	Jun	Jul
Creació del cens – Base de dades							
Disseny qüestionari							
Realització qüestionari							
Explotació i anàlisi de les dades							
Presentació resultats							







# Fonts de dades

<b>ASSOCIACIONS</b>	<u>Generalitat - Departament de Justícia</u>
	<u>Registre d'entitats Ajuntament de Vilanova i la Geltrú</u>
<b>CENTRES ESPECIALS DE TREBALL</b>	Generalitat - Departament de Treball
<b>CONFRARIES</b>	<u>Generalitat - Departament d'Agricultura, Ramaderia i Pesca</u>
<b>COOPERATIVES</b>	Generalitat - Departament de Treball
	Federació de Cooperatives de Catalunya
<b>EMPRESSES D'INSERCIÓ</b>	Generalitat - Departament de Treball
<b>FUNDACIONS</b>	<u>Generalitat - Departament de Justícia</u>
<b>MUTUALITATS</b>	<u>Generalitat- Dept Economia -Registre de Mutualitats</u>
<b>SOCIETATS AGRÀRIES DE TRANSFORMACIÓ</b>	<u>Generalitat - Departament d'Agricultura, Ramaderia i Pesca</u>
<b>SOCIETATS LABORALS</b>	Generalitat - Departament de Treball





# Creació del cens - BBDD

<b>REGISTRES</b>		<b>28FEB</b>	<b>31MAIG</b>
<b>CET</b>	<b>Centres Especial de Treball</b>	<b>1</b>	<b>1</b>
<b>CON</b>	<b>Confraries</b>	<b>1</b>	<b>1</b>
<b>COOP</b>	<b>Cooperatives</b>	<b>51</b>	<b>18</b>
<b>EI</b>	<b>Empreses d'Inserció</b>	<b>0</b>	
<b>FUN</b>	<b>Fundacions Generalitat</b>	<b>12</b>	<b>6</b>
<b>MUT</b>	<b>Mutualitats (de previsió social)</b>	<b>0</b>	
<b>SLAB</b>	<b>Societats Laborals</b>	<b>38</b>	<b>4</b>
<b>SAT</b>	<b>Societats Agràries de Transformació</b>	<b>6</b>	<b>1</b>
	<b>TOTAL</b>	<b>109</b>	<b>31</b>
			<b>33</b>

**400**  
**Associacions**

**2 registres**

28 de febrer: dades extretes de les diferents fonts  
31 de maig: dades reals un cop actualitzades



AJUNTAMENT DE  
Vilanova i la Geltrú



Diputació  
Barcelona

Diagnosi ESS a Vilanova i la Geltrú, juliol 2018



# Motius baixa



	COOP FUN		SLAB SAT		
<b>Inactives</b>	<b>7</b>	<b>4</b>	<b>2</b>		
<b>Deslocalització</b>	<b>5</b>			<b>2</b>	
<b>Tancades-fi activitat</b>	<b>10</b>		<b>21</b>		
<b>Impossible contactar*</b>	<b>6</b>	<b>2</b>	<b>5</b>	<b>3</b>	
<b>Nova Forma Jurídica</b>	<b>5</b>		<b>6</b>		
	<b>33</b>	<b>6</b>	<b>34</b>	<b>5</b>	<b>TOTAL: 78</b>

\*Treball de camp: cerca telefònica, per adreça, a través d'Internet, presencialment, consulta al departament de Recaptació municipal (Padró de l'Impost d'Activitats Econòmiques).



AJUNTAMENT DE  
Vilanova i la Geltrú



Diputació  
Barcelona

Diagnosi ESS a Vilanova i la Geltrú, juliol 2018



# A Vilanova i la Geltrú

**Univers teòric: 111 (109+2) entitats**

**Univers real: 33 (31+2) entitats (30% de l'univers teòric)**

**No han considerat participar-hi: 7 entitats**

**Grau de participació: 79% (26 entitats)**



**14 entrevistes personals**

**19 entrevistes via correu electrònic**



AJUNTAMENT DE  
Vilanova i la Geltrú



Diputació  
Barcelona

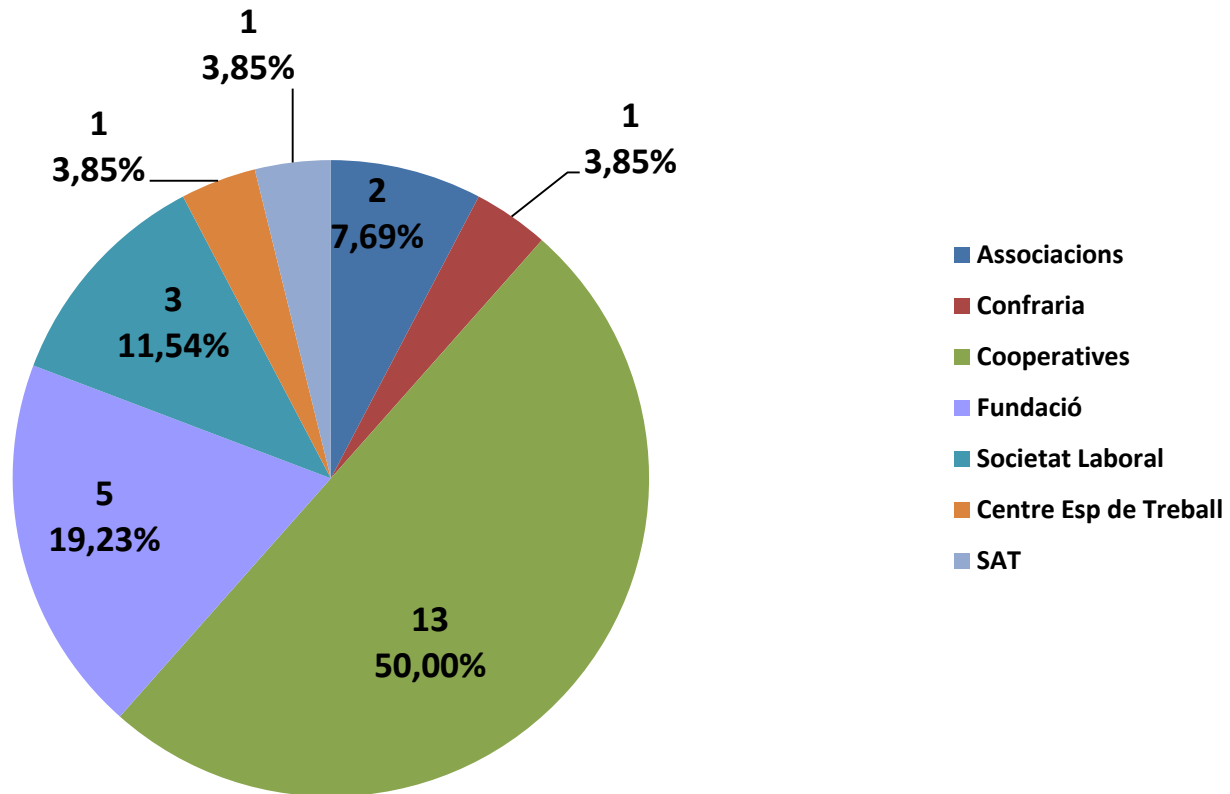
Diagnosi ESS a Vilanova i la Geltrú, juliol 2018



# Diagnosi ESS a Vilanova i la Geltrú

Dades genèriques

Forma jurídica



AJUNTAMENT DE  
Vilanova i la Geltrú



Diputació  
Barcelona

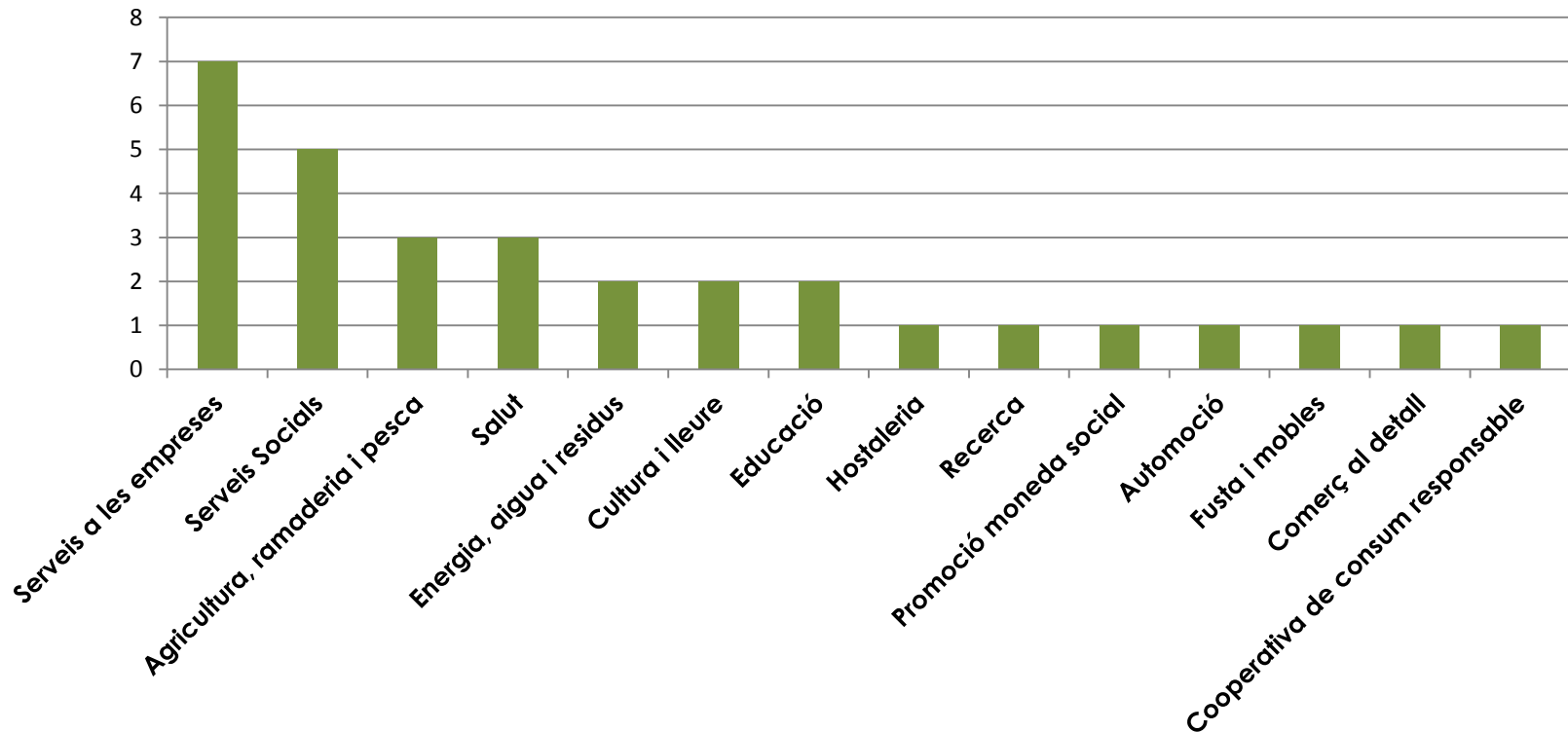
Diagnosi ESS a Vilanova i la Geltrú, juliol 2018



# Diagnosi ESS a Vilanova i la Geltrú

## Dades genèriques

Per activitat\*



\*Hi ha entitats que han indicat més d'una activitat



AJUNTAMENT DE  
Vilanova i la Geltrú



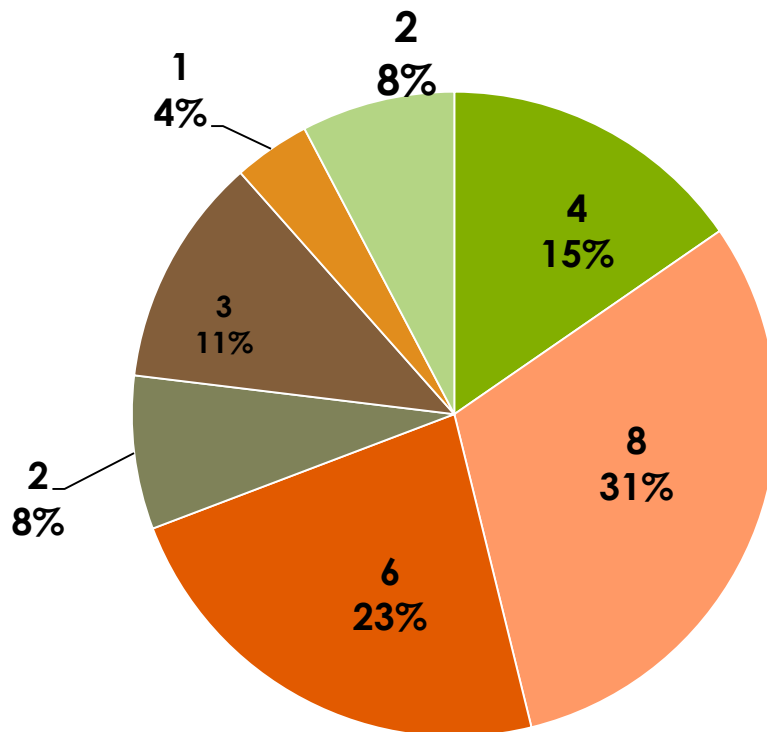
Diputació  
Barcelona

Diagnosi ESS a Vilanova i la Geltrú, juliol 2018



# Diagnosi ESS a Vilanova i la Geltrú

## Àmbit econòmic



### Ingressos

- Fins 100.000
- 100.000 - 250.000
- 250.000 - 500.000
- 500.000 - 1.000.000
- 1.000.000 - 2.000.000
- 2.000.000 - 5.000.000
- Més 5.000.000



AJUNTAMENT DE  
Vilanova i la Geltrú



Diputació  
Barcelona

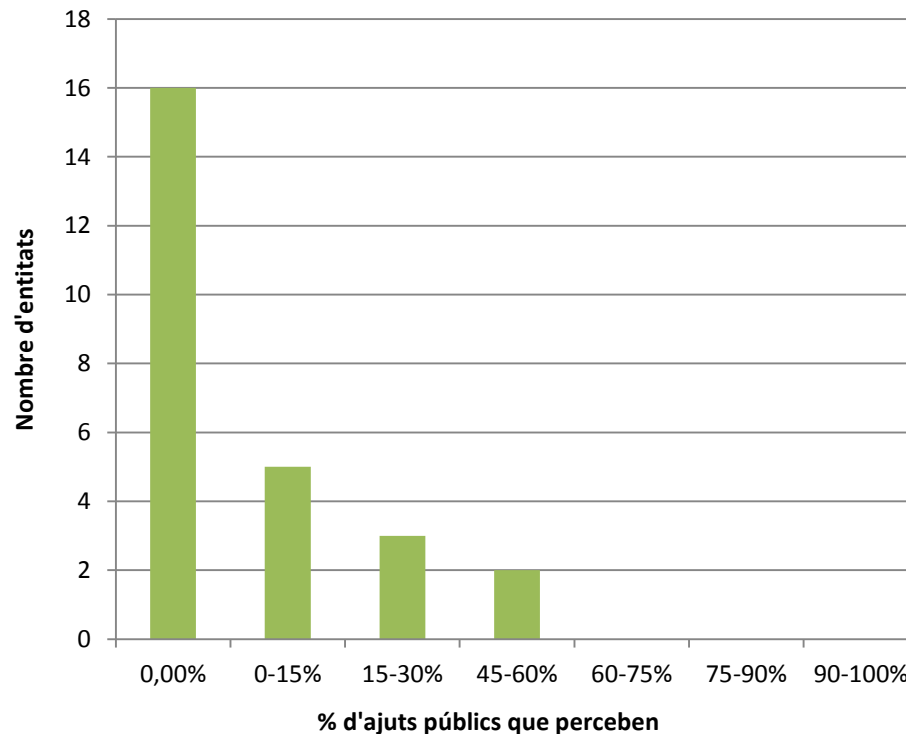
Diagnosi ESS a Vilanova i la Geltrú, juliol 2018



# Diagnosi ESS a Vilanova i la Geltrú

## Àmbit econòmic

### Ajuts públics



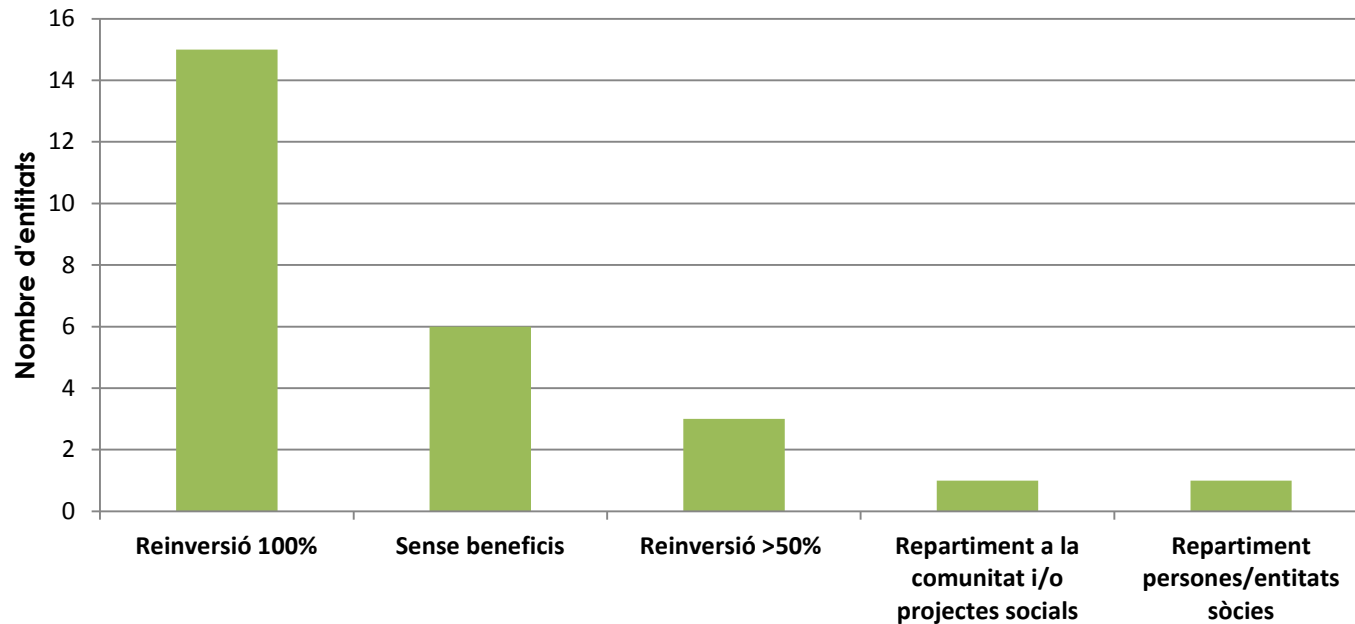




# Diagnosi ESS a Vilanova i la Geltrú

## Àmbit econòmic

### Distribució excedents/beneficis





# Diagnosi ESS a Vilanova i la Geltrú

Marc laboral. Per gènere



	<u>Homes</u>	<u>Dones</u>
<b>Membres*</b>	<b>84% (2.367)</b>	<b>16% (461)</b>
<b>Càrrecs directius</b>	<b>55% (72)</b>	<b>45% (58)</b>
<b>Assalariades</b>	<b>44% (195)</b>	<b>56% (251)</b>
<b>Voluntariat</b>	<b>45% (55)</b>	<b>55% (66)</b>

\*aquest desequilibri es deu a la singularitat d'un parell d'entitats



AJUNTAMENT DE  
Vilanova i la Geltrú



Diputació  
Barcelona

Diagnosi ESS a Vilanova i la Geltrú, juliol 2018



# Diagnosi ESS a Vilanova i la Geltrú

Marc laboral

**446 persones assalariades en entitats d'ESS a Vilanova i la Geltrú**

**representen un 3,53 %**

**de les 12.633 persones assalariades totals\* a Vilanova i la Geltrú**

*\*Font: Mancomunitat Penedès Garraf. Informe del Mercat de Treball Vilanova i la Geltrú maig'18*



AJUNTAMENT DE  
Vilanova i la Geltrú



Diputació  
Barcelona

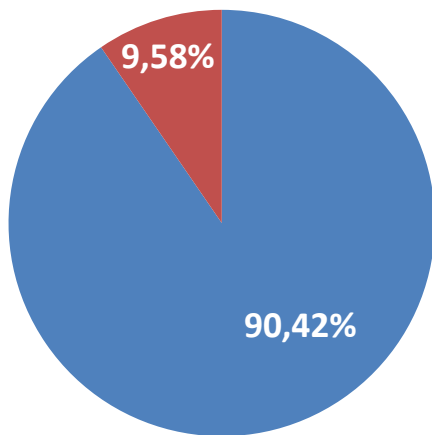
Diagnosi ESS a Vilanova i la Geltrú, juliol 2018



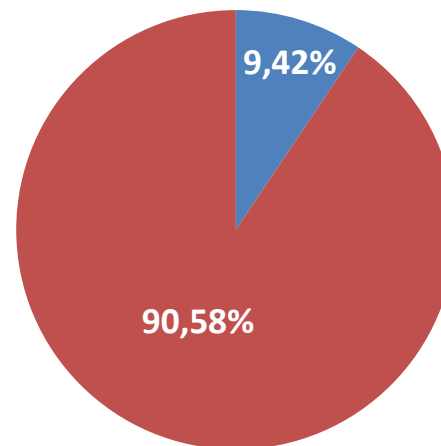
# Diagnosi ESS a Vilanova i la Geltrú

## Marc laboral – Contractació

Temporalitat\* a Vilanova i la Geltrú



Temporalitat en ESS



■ Temporal  
■ Indefinit

\*Font: Mancomunitat Penedès Garraf. Informe del Mercat de Treball Vilanova i la Geltrú maig'18



AJUNTAMENT DE  
Vilanova i la Geltrú



Diputació  
Barcelona

Diagnosi ESS a Vilanova i la Geltrú, juliol 2018



# Diagnosi ESS a Vilanova i la Geltrú

## Marc laboral

### Retribucions – Forquilla Salarial:

- **Mitjana: 1:1,26** rang (1 valor més baix; 5 el més alt )
- **42% de les entitats (11), els seus treballadors/es tenen mateix salari.**

### Transparència

**65% (15+2) de les entitats fan públiques les retribucions per a totes les persones de l'organització.**





# Diagnosi ESS a Vilanova i la Geltrú

## Compromís ambiental

### Tipologies d'accions

Pràctiques i procediments per a l'estalvi i l'eficiència energètiques.	85%
Contractació del servei elèctric amb proveïdors d'energia 100% de fonts renovables.	35%
Pràctiques i procediments per a l'estalvi i l'eficiència en el consum d'aigua.	58%
Pràctiques formals de gestió de residus.	77%

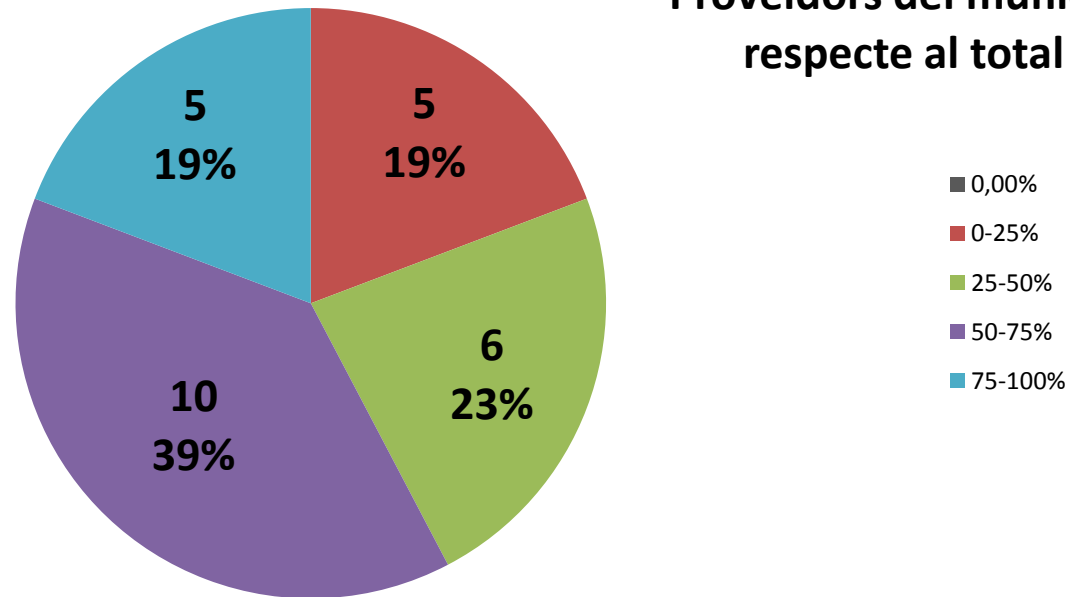




# Diagnosi ESS a Vilanova i la Geltrú

## Compromís social

### Proveïdors del municipi respecte al total



AJUNTAMENT DE  
Vilanova i la Geltrú



Diputació  
Barcelona

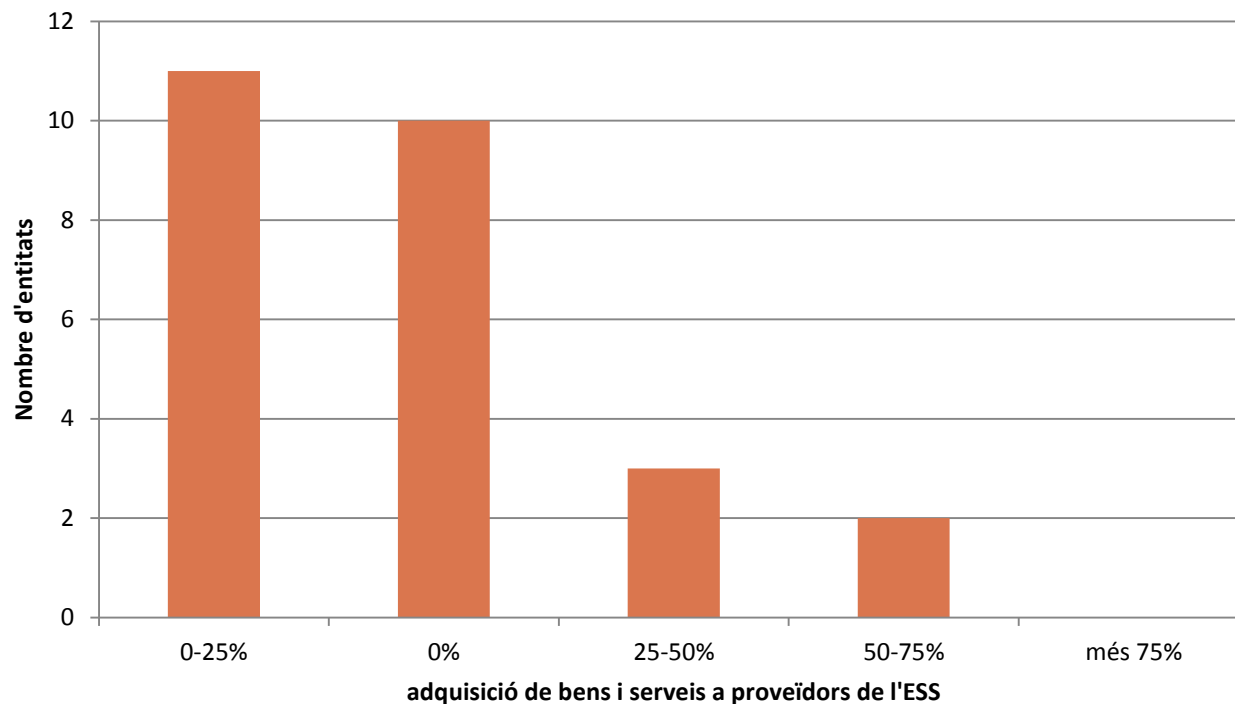
Diagnosi ESS a Vilanova i la Geltrú, juliol 2018



# Diagnosi ESS a Vilanova i la Geltrú

## Compromís social

### Proveïdors d'ESS







# Diagnosi ESS a Vilanova i la Geltrú

Compromís social

**73% de les entitats col.laboren en accions socials locals**



AJUNTAMENT DE  
Vilanova i la Geltrú



Diputació  
Barcelona

Diagnosi ESS a Vilanova i la Geltrú, juliol 2018



# Algunes reflexions finals...

- *Ni som tots el que estem ni estem tots els que som*
- Bases de dades oficials desactualitzades. Treball feixuc
- Desconcert davant la no participació d'algunes entitats
- Destacat grau de participació i resposta
- Es percep una baixa identificació i sentit de pertinença als principis d'ESS
- Diversitat d'àmbits d'activitat que pot dificultar la relació entre elles
- Important equilibri de gènere
- Excel·lent grau de contractació indefinida
- Remarcable equitat salarial
- Bon compromís ambiental
- Alt nivell de compra amb proveïdors locals
- Destacable implicació en projectes socials locals





# Diagnosi d'Economia Social i Solidària a Vilanova i la Geltrú

10 de juliol de 2018



AJUNTAMENT DE  
**Vilanova i la Geltrú**



**Diputació  
Barcelona**