

Aplicació de paviment especial al lateral del mercat del Centre

El paviment de llamborda del tram de la plaça Soler i Carbonell que connecta el carrer de Josep Llanza amb el carrer del Vapor estava ple de flonjalls provocats pel trànsit de vehicles.

Els dos extrems s'han arranjat col·locant de zero noves peces de llamborda, i a la zona central, que és la que suporta més pes, s'hi han aplicant unes peces de paviment asfàltic més flexible, resistent i preparat per al trànsit rodat que imita el dibuix de la llamborda permetent mantenir així l'estètica de la zona.



FITXA DE DADES

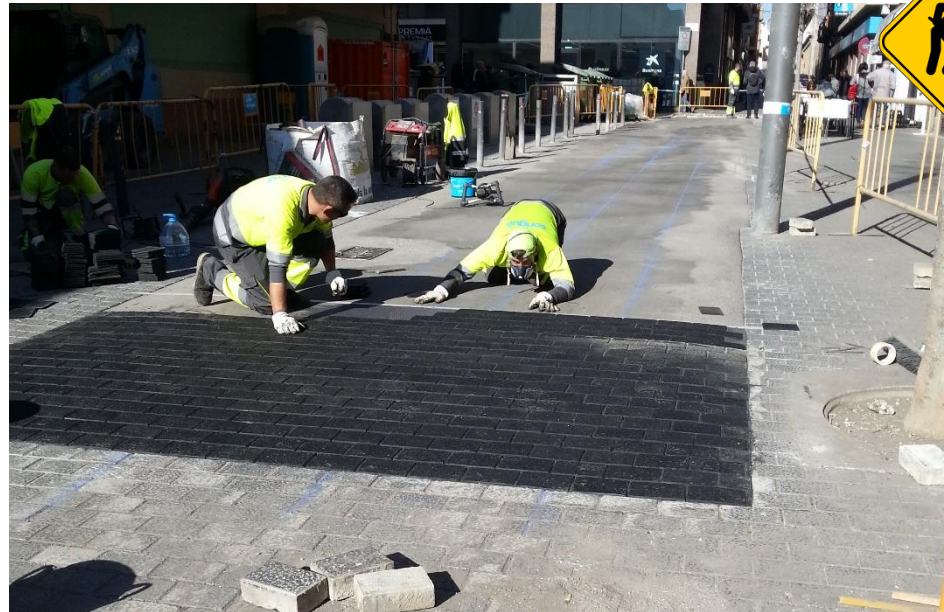
Barri:	Centre Vila
Servei:	Obres – Coordinació i seguiment integral
Suma total inversions:	48.059,77€
Empreses que hi han intervingut:	- Firtec, SA (Sorigué)
Dates obres:	gener 2020
Actuacions:	- Millora de la pavimentació de la plaça Soler i Carbonell entre els números 1 i 14



Paviment asfàltic especial en «forma» de llamborda



Aplicació del paviment asfàltic especial



Acabat amb paviment asfàltic especial a la zona que suporta el pes dels vehicles més grans i pesants



Zona baixa del mercat, arranjada amb llamborda



Cruïlla c. de Francesc Macià amb c. del Vapor, arranjada amb llamborda



