

Mesures d'accessibilitat a la vorera sud del carrer de la Providència

Aquesta actuació ha estat feta en col·laboració entre l'ajuntament i una companyia de serveis, adaptant a les normes d'accessibilitat l'obra que havia de fer la segona per soterrar una línia de mitjana tensió en aquest tram del carrer. Aquesta sinergia entre l'ajuntament i les empreses de serveis resulta molt interessant ja que vincula les intervencions dels particulars amb l'interès general, millorant l'espai públic, i minora la despesa pública.

En aquest cas s'ha ampliat el tram de vorera del carrer de la Providència, entre el carrer de la Unió i l'avinguda del Penedès, de 80/100 cm a 2,05 m. També s'han rebaixat les cruïlles per millorar-ne l'accessibilitat. Al creuament amb el carrer Francesc Ivern, s'ha elevat el pas de vianants per facilitar el pas de les persones.

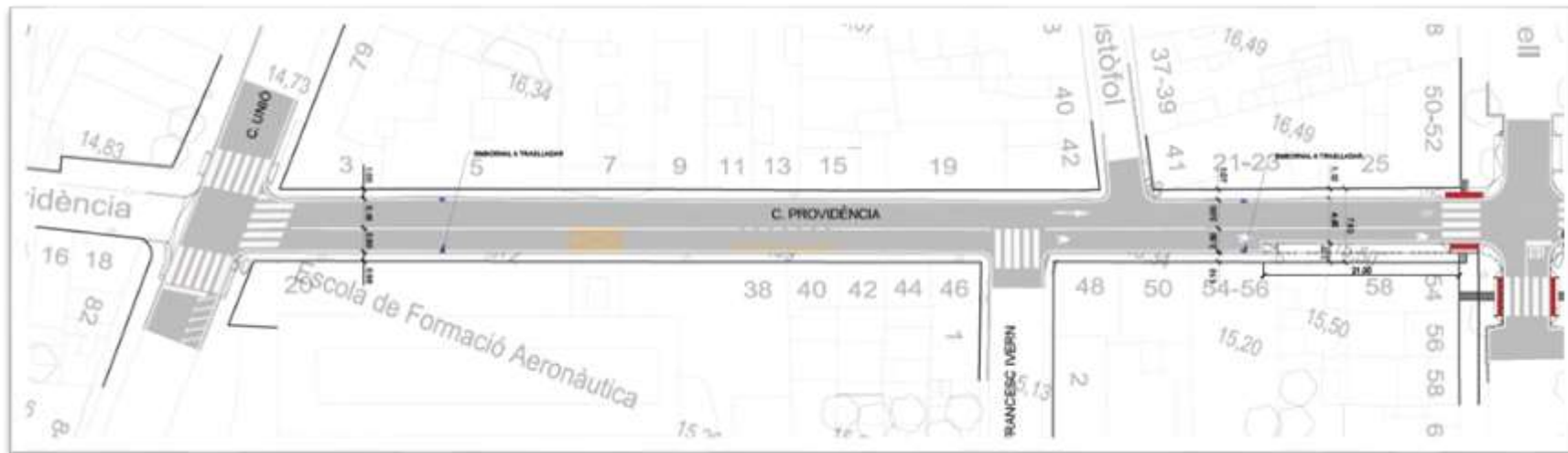


FITXA DE DADES

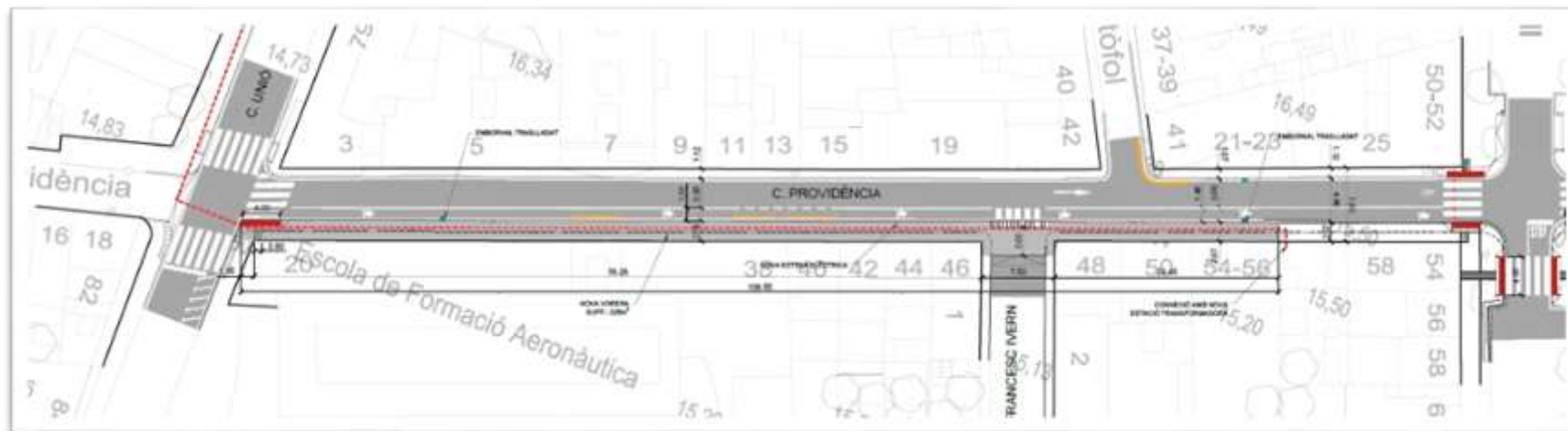
Barri:	Barri de Mar
Servei:	Projectes i Obres d'Espai Urbà
Suma total inversions:	19.752,68 €
Empreses que hi han intervingut:	- Construccions HOMES, SA - Serveis i manteniments 3D4, SL
Dates obres:	setembre a novembre 2021 i febrer a març 2022
Actuacions:	- Ampliació de la vorera sud fins a una amplada de 2,05 m - Construcció de rebaixos a les cruïlles - Construcció de vorera passant sobre c. Francesc Ivern - Nova senyalització horitzontal i vertical

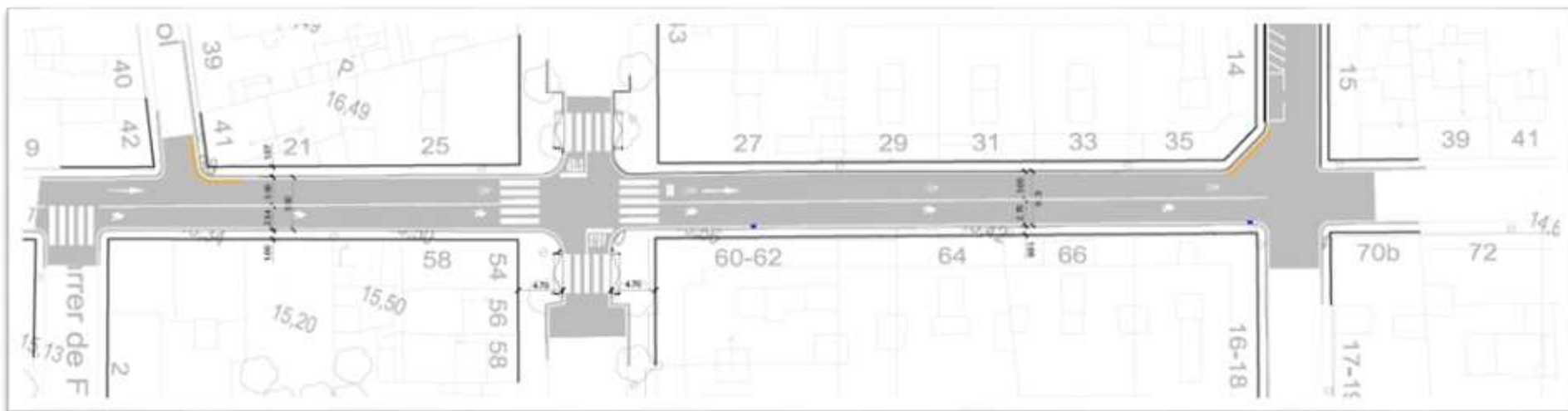
Objectius ODS:



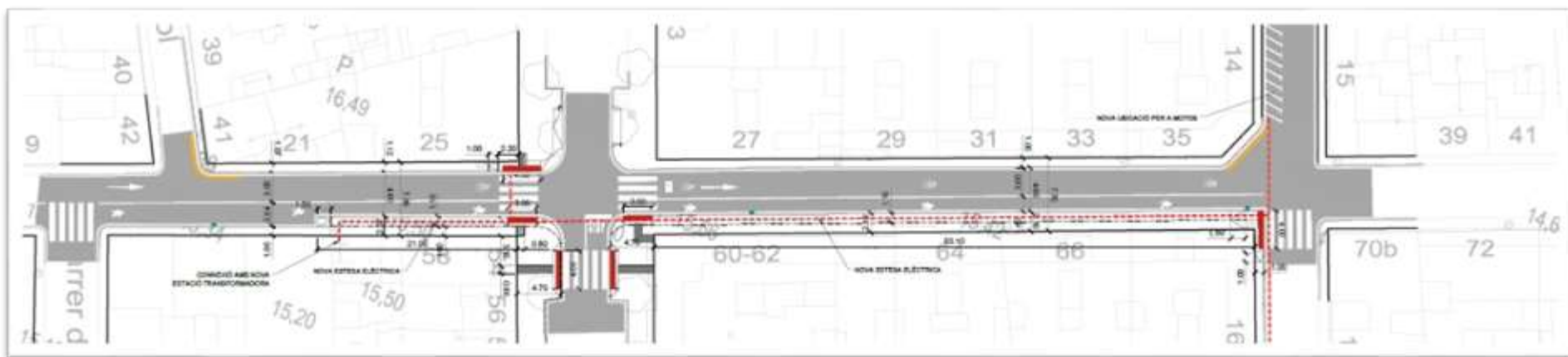


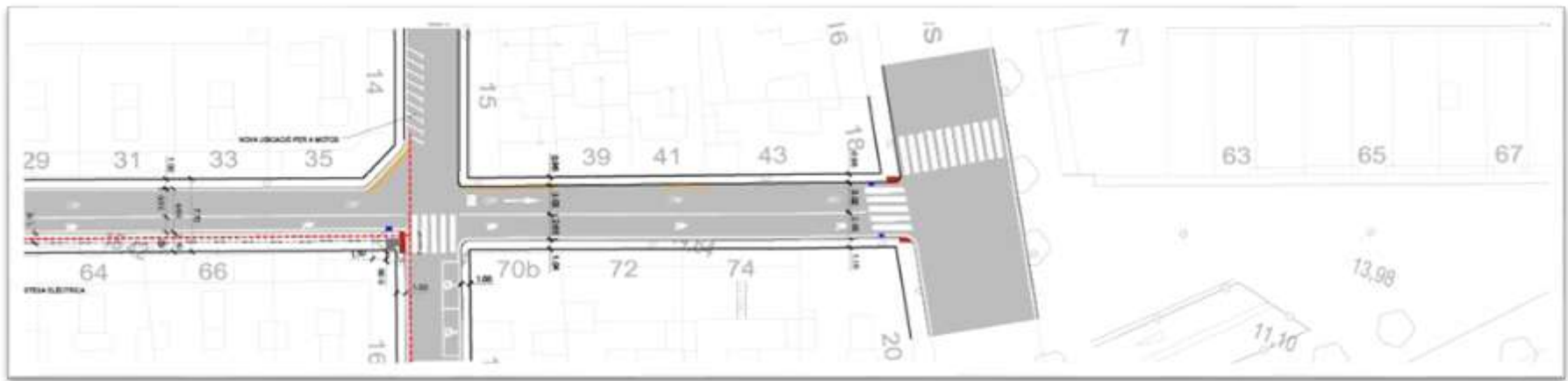
Plànol 1 del carrer de la Providència. Abans de l'obra ↑ i plànol del projecte ↓



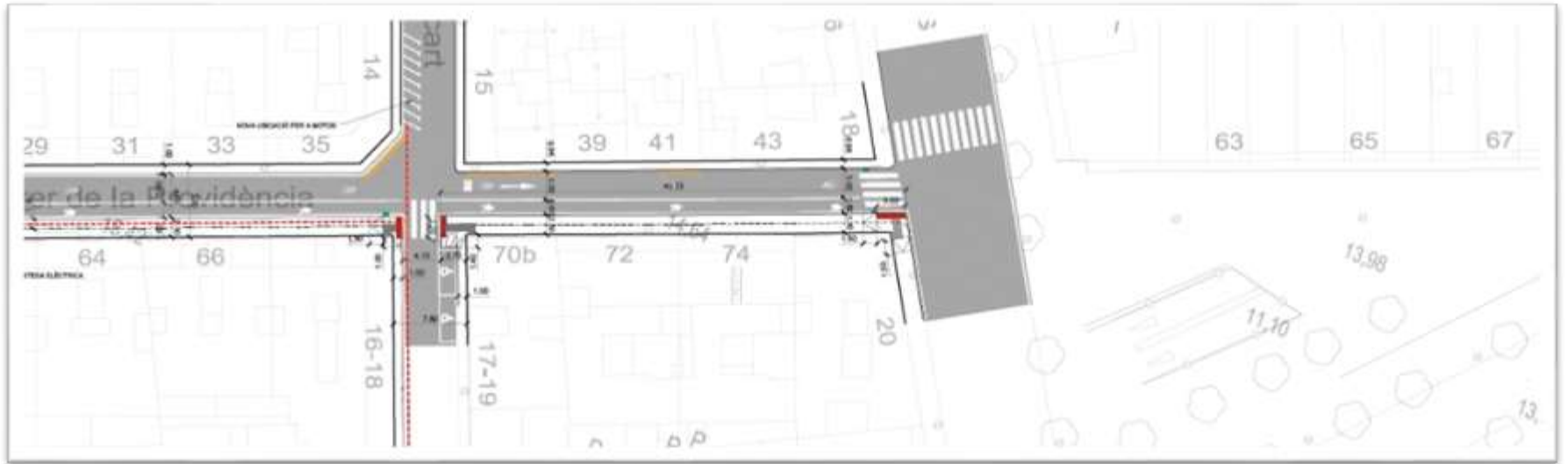


Plànol 2 del carrer de la Providència. Abans de l'obra ↑ i plànol del projecte ↓





Plànol 3 del carrer de la Providència. Abans de l'obra ↑ i plànol del projecte ↓



Obres en procés d'execució. Rebaix de la vorera al carrer de la Providència amb el carrer de Josep Pers i Ricard ↓



Continuïtat de la vorera (vorera passant) per sobre del carrer de Francesc Ivern ↓



Rebaix de la vorera amb rambla del Castell, aplicant paviment direccional i de botons ↓



Ens els encreuaments les voreres es rebaixen, s'hi fan encaminadors i s'aplica panot de botons per fer-les accessibles a totes les persones.



Carrer de la Providència. Obra acabada.

