

GUIA DE RECURSOS I SERVEIS PER A LA GENT GRAN



AJUNTAMENT DE
Vilanova i la Geltrú

ÍNDEX

1. Presentació

2. La promoció de l'envelliment actiu:

2.1 Oferta d'activitats

2.1.1 Accions de sensibilització, prevenció i formació

2.1.2 Activitats de formació permanent

2.1.3 Activitats esportives i de salut

2.1.4 Diades i Celebracions

2.1.5 Balls

2.1.6 Carnet Actiu

2.2 Equipaments

2.2.1 Casal Municipal de Gent Gran

2.2.2 Xarxa de Centres Cívics

2.2.3 Altres equipaments

2.3 Entitats i participació

2.3.1 Entitats i associacions de gent gran

2.3.2 Entitats de suport a la malaltia

2.3.3 Espai de Participació: Mesa de Gent Gran

2.3.4 Punt de voluntariat. Oficina d'Entitats

2.3.5 Banc del Temps

2.3.6 Registre Ciutadà

3. Serveis per a la gent gran i les seves famílies

3.1 Per viure a casa

3.1.1 Serveis de l'Ajuntament per a les persones grans amb dependència

3.1.2 Altres serveis de la ciutat per a les persones amb dependència

3.2 Per quan no puc viure a casa. Serveis per a persones amb dependència.

4. Altres informacions d'interès

4.1 Defensora de la ciutadania

4.2 Reconeixement persones centenàries

4.3 Bonificació en taxes i impostos municipals

4.4 Informació i ajuts en relació a l'habitatge.

4.5 Protocol d'actuació sobre el maltractament a les persones grans de Vilanova i la Geltrú

4.6 Programes d'ajudes individualitzades

4.7 Servei d'Assessorament Jurídic

1. PRESENTACIÓ

Des de l'Ajuntament, es promou l'envelliment positiu, digne i actiu. Per això donem suport a les persones grans oferint-vos recursos i respostes necessaris, per tal de facilitar la vostra independència i autonomia a l'hora de realitzar diferents activitats de nivell cultural, lúdic i relacional, sempre d'acord amb els vostres interessos.

Actualment, el nombre de persones grans ha crescut gràcies a l'augment de l'esperança de vida, esdevenint un sector cada vegada més ampli i determinant de la societat, posseïdor a més, d'una gran riquesa vital que cal preservar.

Us presentem aquesta Guia de recursos i serveis per a gent gran, amb l'objectiu de donar-vos suport i facilitar-vos l'accés a nombroses activitats i serveis, contribuint així a evitar el màxim de situacions d'exclusió.

Aquesta guia està estructurada en quatre grans apartats: La promoció de l'envelliment actiu, en el qual podreu consultar activitats o espais que afavoreixen una vida activa i independent; Viure a casa. Serveis per a la gent gran i les seves famílies, on trobareu la informació sobre serveis i activitats que us ajudaran a continuar vivint a casa; Per quan no puc viure a casa, que conté una llista amb tots els recursos per poder buscar una alternativa al domicili propi i finalment, l'apartat d'Altres informacions d'interès, que recull dades que us poden ser útils.

Aquesta guia pretén ser una eina de consulta fàcil que respongui a les vostres inquietuds i necessitats, que us permeti trobar informació sobre tots els serveis existents per tal de viure la vellesa amb la màxima plenitud, qualitat i benestar.

2. LA PROMOCIÓ DE L'ENVELLIMENT ACTIU

Des de l'Ajuntament de Vilanova i la Geltrú, amb la voluntat de promocionar l'envelliment actiu es desenvolupen i promocionen diferents activitats pensades per potenciar la participació, facilitar eines per millorar la qualitat de vida, i gaudir d'activitats lúdiques i de socialització.

2.1 Oferta d'Activitats

2.1.1 Accions de sensibilització, prevenció i formació

Des del Servei de Gent Gran s'impulsen un ventall d'activitats per a fomentar l'envelliment actiu, digne i saludable, reduir l'aïllament, i promoure els drets de les persones grans, mitjançant la programació trimestral de Gent Gran Activa (hivern, primavera, tardor), en la qual s'ofereixen xerrades, balls, cursos, jornades, tallers, entre d'altres activitats, al Casal Municipal i Centres Cívics.

Informació: Ajuntament de Vilanova i la Geltrú. Servei de Gent Gran
Pl. de la Vila, 8, 1r pis
Tel. 938140000 extensió 2040
Correu electrònic: gentgran@vilanova.cat

Casal Municipal de la Gent Gran
Carrer de Josep Llanza, 4
Tel. 938169029
Correu electrònic: casal@vilanova.cat

2.1.2 Activitats de formació permanent

Taller [La història a les nostres mans](#).

Activitat conduïda per una historiadora, en la qual un grup de dones grans es troben setmanalment, per tal de recuperar la memòria històrica de la ciutat i la presència de les dones en la vida local.

Horari: dimarts de 17.30 a 19h, de setembre a juny.

Sala de juntes de l'Escola Politècnica Superior d'Enginyeria
Av. de Víctor Balaguer, s/n

Informació: Ajuntament de Vilanova i la Geltrú. Servei de Gent Gran
Pl. de la Vila, 8, 1r pis
Tel.: 938140000 extensió 2040
Correu electrònic gentgran@vilanova.cat

2.1.3 Activitats Esportives i de salut.

Cicle de passejades de marxa nòrdica

El cicle de passejades de marxa nòrdica per a la gent gran A cent cap als cent és una iniciativa impulsada per l'Ajuntament de Vilanova i la Geltrú i la Diputació de Barcelona.

L'activitat té com a objectiu fomentar entre la gent gran la possibilitat de realitzar una activitat física adaptada, mentre es coneixen diferents indrets naturals del territori català. Les passejades estan totalment adaptades a les possibilitats i les necessitats del col·lectiu de gent gran; per tant, són suaus i assequibles. Majoritàriament transcorren per pistes forestals o camins de muntanya, reduint el màxim possible els trams urbans.

Informació: Ajuntament de Vilanova i la Geltrú. Regidoria d'Esports
Plaça de la Vila, 12, 3r pis
Tel. 938140000 extensió 3341

2.1.4 Diades i Celebracions

Des de l'Ajuntament es promouen diferents celebracions:

Dia Internacional de la Gent Gran.

El dia 1 d'octubre se celebra el Dia Internacional de la Gent Gran, jornada que es commemora a iniciativa de les Nacions Unides des de l'any 1998.

Festa Primavera de la Gent Gran i Mostra d'entitats.

Aquesta jornada possibilita que cada entitat pugui mostrar les activitats i centres d'interès que els motiva a agrupar-se i treballar plegats, a la vegada, fa possible donar-se a conèixer a la resta de la ciutadania

Trobada de Corals de Gent Gran: "Concert a una sola veu".

L'Auditori Eduard Toldrà aplega la cantada de diferents corals de gent gran de la ciutat. Les corals participants són: Cor "La veu de l'Aula" de l'Aula Universitària de la Gent Gran, Coral "Esplai La Caixa" de l'Associació de Gent Gran de l'Esplai La Caixa, Coral "Encara sona" de La Plataforma i una coral de la ciutat convidada.

Sardinada i Ball Popular a la plaça del Port.

Aquesta festa s'organitza amb l'objectiu de reunir a la gent gran de la ciutat amb un esdeveniment lúdic i festiu abans de l'estiu que potenciï la relació i la convivència entre les entitats i persones participants.

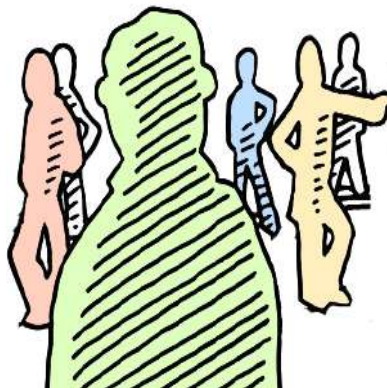
Informació: Ajuntament de Vilanova i la Geltrú. Servei de Gent Gran
Pl. de la Vila, 8, 1r pis
Tel. 938140000 extensió 2040
Correu electrònic: gentgran@vilanova.cat

2.1.5 Balls

Ballem ! Cicle de balls de saló

Cicle de Balls de Saló, al Foment Vilanoví, els diumenges, de gener a desembre, de manera quinzenal, tret del mes d'agost. L'horari dels balls: a l'hivern de les 18 a les 21 hores, i a l'estiu de 18.30 a 21.30h.

Més informació: Ajuntament de Vilanova i la Geltrú. Servei de Gent Gran
Pl. de la Vila, 8, 1r pis
Tel. 938140000 extensió 2040
Correu electrònic: gentgran@vilanova.cat
Foment Vilanoví
C. de Santa Madrona, 1
Correu electrònic: foment@fomentvilanovi.cat



Berenar i Ball al Casal

Quinzenalment els divendres de 17 a 20 h es pot gaudir de música en directe a càrrec de solistes o duets consolidats en aquest àmbit.

A la mitja part es reparteix el berenar a les persones assistents. Cal inscripció prèvia fins el dimarts de la setmana del berenar. Consulteu calendari de dates al Casal.

Informació: Casal Municipal de la Gent Gran

Carrer de Josep Llanza, 4

Tel. 938169029

Correu electrònic: casal@vilanova.cat

2.1.6 Carnet Actiu

El Carnet Actiu permet a les persones que tinguin les condicions que s'especifiquen a continuació, tenir avantatges i descomptes en l'àmbit cultural, en els transports urbans i interurbans, i a diferents establiments comercials de la ciutat.

Es lliura a les persones, empadronades a Vilanova i Geltrú, que tinguin alguna de les condicions següents:

- Tenir 65 anys o ser pensionistes per jubilació
- Tenir una discapacitat igual o superior al 65% o inferior al 65%, però amb el barem de mobilitat
- Tenir reconegut un grau 2 ó 3 de dependència
- Ser titular d'una pensió contributiva d'incapacitat de la Seguretat Social

El Carnet Actiu s'expedeix, presencialment, a l'Oficina d'Atenció Ciutadana (OAC).

Informació:

Ajuntament de Vilanova i la Geltrú. Servei de Gent Gran

Pl. de la Vila, 8, 1r pis

Tel. 93 8140000 extensió 2040

Ajuntament de Vilanova i la Geltrú. Oficina d'Atenció Ciutadana

Pl. de la Vila, 8 planta baixa

Tel. 93 8140000

2.2 Equipaments

Amb la voluntat de promocionar l'envelliment actiu, l'Ajuntament de Vilanova i la Geltrú posa a disposició de la gent gran equipaments que ofereixen activitats i serveis de diferents tipologies.

2.2.1 Casal Municipal de Gent Gran

Equipament adreçat a persones majors de 55 anys on es promou l'envelliment actiu i la participació social de la persona usuària a través d'activitats i espais de relació.

Carrer de Josep Llanza, 4
Tel. 938169029
Correu electrònic: casal@vilanova.cat

Horaris d'atenció al públic:
De dilluns a divendres de 10 a 13 i de 15 a 20 h
Dissabtes i diumenges de 15:30 a 19:30h

Qui pot ser persona usuària ?
L'accés al casal municipal és lliure a totes les persones majors de 55 anys i empadronades a Vilanova i la Geltrú.

Activitats principals:

- Activitats dirigides de tipus físic, culturals i cognitives.
- Activitats de caire més ludicosocials.
- Programacions trimestrals de xerrades, exposicions i cicles
- Espais de joc.
- Espais de lectura.

Serveis:

Prensa diària, jocs de taula, màquina d'autoservei de cafè i refrescos, perruqueria i podologia.

Entitats que hi tenen seu:

Associació Cal Pallissa
Associació Escola de Puntaires del Garraf
laoflautes Garraf-Marea Pensionista Garraf
Orfeo Vilanoví



2.2.2 Xarxa de Centres Cívics

La ciutat compta amb una Xarxa d'Equipaments Cívics distribuïts pel territori. Alguns d'aquests centres cívics ofereixen activitats i recursos adreçats a la gent gran.

L'horari dels centres cívics municipals és:
dilluns, dimarts i divendres de 10 a 12h, i de dilluns a dijous de 17 a 20h.

Podeu conèixer l'oferta d'activitats adreçades a la gent gran en els equipaments següents:

Centre Cívic i Esportiu La Collada – Els Sis Camins- Xavier García i Soler

Carrer de la Turbina, 19

Tel. 938100240

Correu electrònic: cccollada@vilanova.cat



Centre Cívic La Geltrú- Salvador Massana Mercader

Plaça de l'Associació d'Alumnes Obrers, 1

Tel. 938147406

Correu electrònic: ccigeltru@vilanova.cat



Centre Cívic La Sardana- Teresa Basora Sugranyes

Carrer de Josep Anselm Clavé, 74

Tel. 938101484

Correu electrònic: ccisardana@vilanova.cat



Centre Cívic Tacó- Munda Terraire

Avinguda de Vilafranca del Penedès, 26

Tel. 938936358

Correu electrònic: ccitaco@vilanova.cat



Centre Cívic Sant Joan- Josep Carné i Ribalta

Jardins de Francesc Macià s/n

Tel. 938158042

Correu electrònic: ccijoan@vilanova.cat



Centre Cívic Molí de Vent – Joanot Martorell

Carrer de l'Aigua, 203-205

Tel. 938151845

Correu electrònic: ccivent@vilanova.cat



Centre Cívic Mar- Joan Lloveras i Sorni

Passeig Marítim, 73

Tel. 938154307

Correu electrònic: ccivent@vilanova.cat



2.2.3 Altres equipaments

A banda dels equipaments municipals, a la ciutat podreu trobar altres espais com:

Casa del Mar

La Casa del Mar de Vilanova i la Geltrú està adscrita a la Direcció General d'Acció Cívica i Comunitària del Departament de Treball, Afers Socials i Famílies de la Generalitat de Catalunya. És un equipament cívic que té com a finalitat la col·laboració amb el teixit associatiu, la prestació de serveis i la promoció del civisme.

Informació: passeig Marítim, 63.

Tel. 938154189.

Correu electrònic: cm.vilanova@gencat.cat

Horari: de dilluns a divendres, de 9.30 a 13.30 h i de 17 a 21 h.

Esplai "La Caixa" –Vilanova i la Geltrú

Aquest espai vol promoure el benestar de la gent gran, les relacions personals i activitats d'ocupació del lleure en el qual es realitzen activitats com: treballs manuals, coral, premsa diària i setmanal.

Informació: carrer de Cuba, 8-10 bxs.

Tel. 938153542

Correu electrònic: esplaivilanova@yahoo.es

Horari: de dilluns a divendres d'11 a 12.30 h i de 16 a 20.30 h
i dissabtes de 16 a 20.30 h

2.3 Entitats i Participació ciutadana

Vilanova i la Geltrú compta amb un ampli ventall d'entitats que formen part de la vida comunitària i treballen per la promoció de l'envelliment actiu.

2.3.1 Entitats i associacions de gent gran

Podeu trobar les entitats següents:

Fundació Amics de la Gent Gran

Té com a missió lluitar contra la soledat i la marginació de moltes persones grans, mitjançant l'acompanyament emocional i suport afectiu de persones voluntàries i la sensibilització de la societat, amb el desenvolupament de projectes socials i campanyes.

Entitat que ofereix suport afectiu a persones grans que viuen soles mitjançant voluntariat que realitza l'acompanyament domiciliari.

Informació: Centre Cívic La Sardana-Teresa Basora Sugranyes

Carrer de Josep Anselm Clavé, 74

Tel. 659705880

Horari: divendres de 17 a 19 h.

Correu electrònic: info@amicsdelagentgran.org

Pàgina web: amicsdelagentgran.org

Aula d'Extensió Universitària del Garraf

Associació que promou la cultura mitjançant l'organització d'activitats lúdiques i formatives, que vol contribuir a la cohesió social i a la millora dels valors comunitaris i cívics. Ofereixen un programa anual d'activitats (conferències, caminades culturals i passejades, la coral La veu de l'Aula).

Informació: avinguda de Víctor Balaguer, s/n

Tel. 938967782

Correu electrònic: info@aulavilanova.cat

Pàgina web: www.aulavilanova.cat

Horari: dilluns de 18 a 20 h, divendres de 17 a 18 h.

Juliol, agost i setembre tancat per vacances

Associació Cal Pallissa

Entitat que té per objecte la promoció de la participació de la gent gran com a membres actius de la societat. Organitzen: tallers, sortides, cinema, diades tradicionals ..

Informació: Casal Municipal de la Gent Gran

Carrer de Josep Llanza, 4

Tel. 938169029

Correu electrònic: calpallissa@yahoo.es

Horari: dilluns, dimarts i dimecres de 17.30 a 19 h.

Associació de Gent Gran de la Mar

Entitat que treballa per millorar la qualitat de vida de les persones jubilades i pensionistes en general, i en concret les del règim especial de la mar, a través del foment d'una gent gran activa i de les relacions intergeneracionals. Organitzen: cursos, tallers, sortides, festes,...

Informació: Casa del Mar

Passeig Marítim, 63

Tel. 938100339

Correu electrònic: gentgrandemar@gmail.com

Horari: de dilluns a dijous, de 17 a 19 h.

Associació Gent Gran L'Esplai

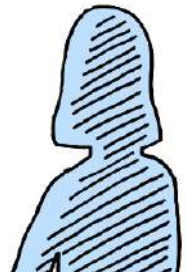
Esplai adreçat a les persones grans en el qual hi podran fer diferents activitats com cursos, grup de coral i balls. Disposen de servei de bar i de premsa diària i setmanal.

Informació: carrer de Cuba, 8-10 bxs.

Tel. 938153542

Correu electrònic: esplaivilanova@yahoo.es

Horari: de dilluns a divendres d'11 a 12.30 h i de 16 a 20.30 h i dissabtes de 16 a 20.30 h.



COMPEX. Compartir Experiències

L'objectiu de COMPEX és facilitar la transferència del bagatge, coneixements i experiència personal de la gent gran a altres persones, especialment persones grans majors de 60 anys, per tal de prevenir la inactivitat i procurar la integració social. Des de COMPEX s'organitzen un ampli ventall de cursos entre els quals destaquen les classes de manualitats, informàtica, idiomes, balls, teatre, així com les sortides culturals.

Informació: carrer de Sant Joan, 31-33

Tel. 938168452

Correu electrònic: compex_vng@hotmail.com

Pàgina web: compex.entitatsvilanova.cat

Associació espanyola contra el càncer. Punt comarcal Garraf - Alt Penedès

Realitzen activitats de sensibilització, conscienciació, atenció psicològica i treball social

Informació : carrer del Pare Garí, 91

Tel. 930267537 ext.91021

Correu electrònic: garraf@aecc.es

Horari: de dilluns a divendres de 16 a 20 h.

Associació Marinada (grup d'autoajuda per a dones amb càncer de mama)

La finalitat de l'entitat és donar suport, facilitar informació i recursos que incideixin en el benestar físic i psicològic de les dones afectades.

Informació: Centre Cívic La Geltrú - Salvador Massana Mercader

Plaça de l'Associació d'Alumnes Obrers, 1

Tel. 938147406 i 672243984

Correu electrònic: marinadavng@gmail.com

Horari: dimecres de 18 a 20 h.



FAMENT - Associació de familiars i afectats per malaltia mental del Garraf
Ofereixen informació, assessorament legal i jurídic, hort terapèutic, coral, atenció psicològica i grup ajuda mútua.

Informació: Centre Cívic Sant Joan-Josep Carné i Ribalta
Jardins de Francesc Macià, s/n.
Tel. 648273335 - 938169034
Correu electrònic: info@famentgarraf.org
Pàgina web: www.famentgarraf.org
Horari: dimarts de 10 a 13 h.

Activament Catalunya. Col·lectiu Actiu de Persones amb l'Experiència del Trastorn Mental

Ofereixen informació, assessorament, activitats, grup ajuda mútua.

Informació: Centre Cívic La Geltrú-Salvador Massana Mercader
Plaça de l'Associació d'Alumnes Obrers, 1
Tel. 603790063
Pàgina web: www.activament.org

Associació de familiars de malalts d'Alzheimer del Garraf, Alt i Baix Penedès Orientació, informació i assessorament

Informació: Centre Cívic Sant Joan - Josep Carné i Ribalta
Jardins de Francesc Macià, s/n.
Tel. 606051265
Correu electrònic: afmalzheimer.gabp@gmail.com
Pàgina web: www.afmalzheimer.blogspot.com.es
Horari: dimarts de 10 a 12 h.

ACAF - Associació catalana d'afectades i afectats de fibromiàlgia i d'altres síndromes de sensibilització central

Informació: Centre Cívic La Geltrú - Salvador Massana Mercader
Plaça de l'Associació d'Alumnes Obrers, 1
Tel. 606051265
Correu electrònic: acaf.vilanova@hotmail.com
Pàgina web: www.fibromialgia-cat.org
Horari: visites concertades.

ASLAGA. Associació de laringectomitzats del Garraf

Informació: Centre Cívic Mar – Joan Lloveras i Sorni
Passeig Marítim, 73
Tel. 938154307
Correu electrònic: info@aslaga.com
Pàgina web: www.aslaga.com
Horari: dimecres i dijous: de 17 a 18 h.

Alcohòlics Anònims

Informació: Centre Cívic La Geltrú – Salvador Massana i Mercader
Plaça de l'Associació d'Alumnes Obrers, 1
Tel. 607019137 - 933177777 (24h)
Correu electrònic: grupovilanovaarea22@gmail.com
Pàgina web: www.alcoholicos-anonimos.org
Horari: dimecres i dissabte de 19.30 a 21.30 h.

2.3.3 Espai de participació: Mesa de la Gent Gran

És un espai d'informació, participació, de reflexió i debat entre l'administració local i les diferents entitats que representen el col·lectiu de la gent gran de la ciutat. Les convocatòries no són obertes al públic en general.

Informació: Servei de Gent Gran
Pl. de la Vila, 8, 1r pis
Tel. 938140000 extensió 2040
Correu electrònic: gentgran@vilanova.cat.

2.3.4 Oficina d'Entitats. Punt de Voluntariat.

L'Oficina d'Entitats és un servei impulsat per l'Ajuntament de Vilanova i la Geltrú i que s'adreça tant a les entitats ja constituïdes com a aquelles persones que volen iniciar un projecte associatiu.

El Punt de Voluntariat és un servei que s'ofereix des de l'Oficina d'Entitats i s'adreça a persones interessades a fer voluntariat

Informació: Ajuntament de Vilanova i la Geltrú,
Departament de Participació Ciutadana.
Oficina d'Entitats – Punt de Voluntariat.
Plaça de la Vila 8
Tel. 938140000, extensió 2040
Correu electrònic: entitats@vilanova.cat



2.3.5 Banc del Temps

Xarxa de persones que intercanvien habilitats, coneixements i serveis puntuals com idiomes, costura, jardineria, bricolatge, acompanyaments, petites tasques domèstiques, etc. La moneda de canvi és el temps enlloc dels diners.

Informació: Centre Cívic de la Geltrú-Salvador Massana Mercader
Plaça de l'Associació dels Alumnes Obrers, 1.
Tel. 938147406, extensió 2238
Correu electrònic: bancdeltemps@vilanova.cat



2.3.6 Registre Ciutadà

Aquest registre permet, a totes les persones que s'inscriguin, estar informats de les experiències participatives que es duguin a terme a la ciutat. També li permetrà que pugui formar part dels processos i sessions que l'Ajuntament organitzi per promoure la participació activa de ciutadans i ciutadanes a títol individual.

Informació: Ajuntament de Vilanova i la Geltrú. Servei de Gent Gran.
Tel. 938140000 extensió 2040
Pàgina web: www.vilanova.cat



3. SERVEIS PER A LA GENT GRAN I LES SEVES FAMÍLIES

Generalment, unes de les principals prioritats de les persones grans és viure a casa tant temps com sigui possible. A continuació trobareu els recursos i serveis que poden afavorir el fet de romandre al domicili, incrementant la vostra autonomia i benestar.

3.1 Per viure a casa

3.1.1 Serveis de l'Ajuntament per a les persones grans amb dependència

Les persones que tenen dificultats en la seva autonomia personal, sigui per alguna discapacitat de caràcter temporal o permanent, o bé per la pèrdua de capacitat a conseqüència d'una malaltia, o a l'envelliment, sovint necessiten suport per tal de seguir vivint en el seu entorn familiar i social. La valoració social de la situació la realitzen les persones professionals dels centres de Serveis Socials. Per accedir a determinats recursos cal haver tramitat i tenir reconeguda la situació de dependència.

La tramitació i reconeixement de la situació de dependència és competència de la Generalitat de Catalunya. El procés de reconeixement de la situació de dependència consta de tres parts:

1a.- Tramitar la sol·licitud. Presentar-la a l'Oficina de Benestar Social i Família (Carrer del Forn del Vidre, 12, Tel. 938157159)

2a.- L'equip de valoració (SEVAD) trucarà i concertarà data i hora de visita amb la persona (preferentment també acompanyada d'un familiar).

3a.- Amb la resolució de valoració pot passar que la persona, no tingui grau, o bé obtingui un grau I, II o III. Aquesta informació serà traslladada a l'Equip d'Atenció a la Dependència (EAD) de serveis socials bàsics de l'ajuntament de Vilanova i la Geltrú.

Posteriorment, des de l'EAD es posarà en contacte amb la persona per tal de procedir a realitzar estudi de la situació per tal de trobar resposta a les necessitats que tingui la persona.

Per tal de poder ampliar la informació del procés de reconeixement de dependència poden consultar el web municipal www.vilanova.cat o adreçar-se a:

Informació Centres de Serveis Socials:
Regidoria de Serveis Socials
C. del Marquesat de Marianao, 2 baixos
Tel. 938140000 ext. 3420
ssocials@vilanova.cat

La Plataforma Centre Multiserveis. Equip d'Atenció a la Dependència.
C. Sant Josep, 16-22
Tel. 938144481

Teleassistència domiciliària

Consisteix en la instal·lació d'un aparell connectat mitjançant la línia Telefònica a una central receptora, amb la qual es pot comunicar en cas d'urgència simplement prement un botó. Des del centre d'atenció, uns professionals atenen la consulta i activen, si cal, el recurs més adient per a cada situació: localitzar els familiars o persones de contacte, desplaçar una unitat mòbil o activar altres serveis com 061, Bombers, Cossos de Seguretat... El servei de Teleassistència municipal és gratuït, permet garantir la seguretat, tranquil·litat i acompanyament de les persones grans a casa, reduint la sensació de soledat i aïllament.

Qui el pot demanar?

- Persones més grans de 80 anys que visquin soles.
- Matrimonis d'edat avançada amb situació de salut fràgils
- Persones en altres situacions en les que els tècnics dels serveis socials valorin la necessitat de disposar del servei.

Informació Centres de Serveis Socials:

Regidoria de Serveis Socials
C. del Marquesat de Marianao, 2 baixos
Tel. 938140000 ext. 3420
ssocials@vilanova.cat

La Plataforma Centre Multiserveis. Equip d'Atenció a la Dependència
C. Sant Josep, 16-22
Tel. 938144481

Servei d'Atenció Domiciliària

Conjunt d'activitats que es realitzen principalment a la llar de la persona i/o família; ofereixen atenció personal, neteja a la llar i suport social a aquelles persones i/o famílies amb dificultats de desenvolupament o d'integració social o manca d'autonomia personal.

Quins serveis s'ofereixen?

- Suport en la higiene i cura personal, control de la medicació i cura de la salut, suport en els hàbits de la vida quotidiana (alimentació, higiene, organització de la llar,...)
- Acompanyaments fora de la llar (visites mèdiques, gestions bancàries,...).
- Orientació i suport a les persones cuidadores.

Quines persones poden sol·licitar-ho?

- Les persones amb reconeixement del grau de dependència segons la Llei 39/2006 per a la promoció de l'autonomia personal i atenció a les persones en situació de dependència (LAPAD).
- Les persones amb dependència no reconeguda i tenen una situació especial de vulnerabilitat, risc social. Persones sense suport sociofamiliar, dificultats econòmiques o en situació pal·liativa.

Informació Centres de Serveis Socials:

Regidoria de Serveis Socials

C. del Marquesat de Marianao, 2 baixos

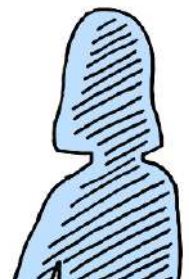
Tel. 938140000 ext. 3420

ssocials@vilanova.cat

La Plataforma Centre Multiserveis. Equip d'Atenció a la Dependència

C. Sant Josep, 16-22

Tel. 938144481.



Menjador La Plataforma

El servei del menjador o àpats en companyia compleix una funció preventiva de suport i socialització. Està obert tot el dies de l'any, ofereix àpats segons les necessitats especials de les persones usuàries. Està dirigit a les persones grans que visquin soles amb problemes de salut per fer-se la compra i el dinar, amb recursos econòmics insuficients o amb sentiment de soledat

Informació Centres de Serveis Socials:

Regidoria de Serveis Socials
C. del Marquesat de Marianao, 2 baixos
Tel. 938140000 ext. 3420
ssocials@vilanova.cat

La Plataforma Centre Multiserveis. Equip d'Atenció a la Dependència
C. de Sant Josep, 16-22
Tel. 938144481.

Servei d'àpats a domicili

El servei consisteix en el lliurament un dia a la setmana dels 7 àpats setmanals per facilitar i garantir una correcta alimentació en quantitat suficient i qualitat. És necessari disposar d'un microones, si cal és realitzarà un préstec d'aquest. Està adreçat a:

- Persones grans amb dificultats per preparar els àpats o bé amb problemes de mobilitat.
- Persones amb deteriorament cognitiu lleu.

Informació Centres de Serveis Socials:

Regidoria de Serveis Socials
C. del Marquesat de Marianao, 2 baixos.
Tel. 938140000 ext. 3420
ssocials@vilanova.cat

La Plataforma Centre Multiserveis. Equip d'Atenció a la Dependència
C. de Sant Josep, 16-22
Tel. 938144481.

Préstec material ortopèdic i ajuts tècnics

Préstec temporal d'ajudes tècniques adreçat a persones amb problemes de mobilitat i manca de recursos econòmics, amb l'objectiu de facilitar les activitats bàsiques de la vida diària.

El material que es presta són cadires de rodes, crosse, caminadors, taules i cadires de bany. El material nou és adquirit per Serveis Socials, i d'altres són productes reutilitzats, fruit de la solidaritat de particulars.

Informació Centres de Serveis Socials:

Regidoria de Serveis Socials

C. del Marquesat de Marianao, 2 baixos

Tel. 938140000 ext. 3420

ssocials@vilanova.cat

La Plataforma Centre Multiserveis. Equip d'Atenció a la Dependència

C. de Sant Josep, 16-22.

Servei de dutxa

És un servei que facilita a les persones un espai on poder realitzar la higiene personal, tot facilitant el material bàsic necessari (sabó, tovallola d'un sol ús, pinta, maquineta d'afaitar). Està ubicat a La Plataforma Centre Multiserveis.

Informació Centres de Serveis Socials:

Regidoria de Serveis Socials

C. del Marquesat de Marianao, 2 baixos

Tel. 938140000 ext. 3420

ssocials@vilanova.cat

La Plataforma Centre Multiserveis. Equip d'Atenció a la Dependència

C. de Sant Josep, 16-22

Tel. 938144481

Grups de suport emocional i ajuda mútua per a persones cuidadores

Són espais de trobada entre persones cuidadores que es troben en situació similar per a compartir les seves necessitats i preocupacions; també les seves vivències i coneixements.

Les sessions grupals estan conduïdes per una persona professional. Es realitzen a La Plataforma i al CAPI.

Informació Centres de Serveis Socials:

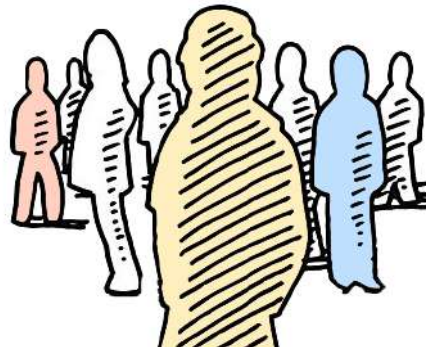
Regidoria de Serveis Socials
C. del Marquesat de Marianao, 2 baixos
Tel. 938140000 ext. 3420
ssocials@vilanova.cat

La Plataforma Centre Multiserveis. Equip d'Atenció a la Dependència
C. de Sant Josep, 16-22
Tel. 938144481

Préstec de documents de biblioteca a domicili i a hospitals

La Biblioteca municipal Joan Oliva i Milà ofereix aquest servei a persones amb problemes de mobilitat temporal o permanent, com ara malalts crònics, persones en període de convalescència, amb discapacitats físiques...

Informació: Biblioteca Joan Oliva
Pl. de la Vila 12
Tel. 938932039
Correu electrònic: b.vilanovag.jo@diba.cat



3.1.2 Altres serveis de la ciutat per les persones grans amb dependència

Centres d'Atenció al Discapacitat (CAD)

És un servei d'informació i orientació a les persones amb discapacitat. Valora i estableix el grau de discapacitat i en funció d'aquest la persona pot beneficiar-se de diferents prestacions. En el cas de les persones grans és adient realitzar el tràmit per obtenir la targeta d'aparcament de vehicles i desgravacions en la declaració de renda.

El CAD juntament amb el SEVAD (Servei de Valoració a la Dependència) es troben ubicats a La Plataforma.

Informació: Centres de Serveis Socials, Oficina d'Atenció a la Ciutadania, Oficina Treball de la Generalitat, Departament d'Afers Socials i Famílies de la Generalitat.

Servei Valoració de Dependència (SEVAD)

El servei realitza la valoració funcional de la situació de dependència aplicant el barem de la Llei 39/2006 per a la promoció de l'autonomia personal i atenció a les persones en situació de dependència.

La Generalitat de Catalunya emet un dictamen que determina el grau de dependència. Quan s'ha emès la resolució i les dades necessàries, Serveis Socials de l'Ajuntament de la persona depenent es posen en contacte per realitzar el Programa Individual d'Atenció (PIA)

Informació Centres de Serveis Socials:

Regidoria de Serveis Socials
C. del Marquesat de Marianao, 2 baixos
Tel. 938140000 ext. 3420
ssocials@vilanova.cat

La Plataforma Centre Multiserveis. Equip d'Atenció a la Dependència
C. de Sant Josep, 16-22
Tel. 938144481

Targeta Sanitària Individual. Cuida'm.

És una targeta per a persones que necessiten una atenció específica als centres sanitaris. Pretén oferir una atenció més personalitzada, prioritària i facilita l'acompanyament en el transport sanitari.

Està adreçada a:

- Persones amb demència moderada o GDS 4
- Dany cerebral amb trastorn de conducta
- Altres

Informació: Personal mèdic de referència, Centres sanitaris, o 061 CatSalut Respon

Sírius. Centres per l'Autonomia

És un servei gratuït d'informació i assessorament per l'autonomia personal i l'accessibilitat de l'entorn que depèn de la Generalitat de Catalunya.

Les persones professionals realitzen l'assessorament en el centre o bé al domicili de la persona dependent.

Centre de referència: Centre Josep Orgué ubicat a l'Av. Andorra, 28 d'Igualada. Tel. 938017732.

Informació Centres de Serveis Socials:

Regidoria de Serveis Socials

C. del Marquesat de Marianao, 2 baixos

Tel. 938140000 ext. 3420

ssocials@vilanova.cat

La Plataforma Centre Multiserveis. Equip d'Atenció a la Dependència

C. Sant Josep, 16-22 Tel. 938144481

Centres de dia

Equipaments d'acolliment diürn i assistencial que donen suport a les persones grans en situació de dependència i descans a les famílies cuidadores.

Complementa l'atenció pròpia de l'entorn familiar, amb els objectius d'afavorir la recuperació i el manteniment de l'autonomia personal i social.

Ofereixen atenció diürna, higiene, suport personal, familiar i social, recuperació d'hàbits d'autocura, estimulació cognitiva, rehabilitació funcional, dinamització sociocultural i control sanitari.

Les persones amb reconeixement de dependència són subjectes a percebre un ajut econòmic de la Llei 39/2006 per a la promoció de l'autonomia personal i atenció a les persones en situació de dependència (LAPAD).

La ciutat de Vilanova i la Geltrú disposa de 9 centres de dia, 5 dels quals compten amb places col·laborades amb la Generalitat que són els següents:

Centre de Dia Baix-a-Mar

Pl. dels Boleranys, 5

Tel. 938101283

Pàgina web: www.cspvng.cat/laplataforma

Correu electrònic: capibaixmar@cspvng.cat

Servei de dilluns a divendres. Servei de transport adaptat.

Centre col·laborador de la Generalitat de Catalunya

Centre de dia Casernes (Les Onades)

Pl. de les Casernes, 15 local 2

Tel. 938531824 - 607058242

Pàgina web: lesonades.cat

Correu electrònic: info@lesonades.cat

Servei de dilluns a dissabte. Servei de transport adaptat

Centre privat

Cugat Residencial

C. de les Xarxes, 17

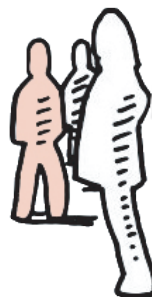
Tel. 938952499

Pàgina web: cugatresidencial.com

Correu electrònic: info@cugatresidencial.com

Servei de dilluns a diumenge

Centre privat i acreditat de la Generalitat de Catalunya



Centre de Dia La Geltrú

Av. del Penedès 1 Local B2

Tel. 938931867 - 619777933

Pàgina web: centrodedialageltru.es

Correu electrònic: centrodedialageltru@gmail.com

Servei de dilluns a divendres. Servei de transport adaptat

Centre privat col·laborador de la Generalitat de Catalunya

Centre de dia Les Onades

C. del Prat de la Riba 38-40

Tel. 938951032

Pàgina web: www.centresresidencials-lesonades.com

Correu electrònic: residencia@lesonades.cat

Servei de dilluns a diumenge.

Centre privat

Centre de Dia Magdalena Miró (Fundació Casa d'Empara)

Rambla de Tomàs Ventosa, 20

Tel. 938115164 - 938930257

Pàgina web: www.casaempara.cat

Correu electrònic: casaempara@casaempara.cat

Servei de dilluns a divendres. Servei de transport adaptat

Centre privat i col·laborador de la Generalitat de Catalunya

Centre de dia Masbau (La Plataforma)

C. de Sant Josep, 16-22

Tel. 938166326

Pàgina web: www.cspvng.cat/laplataforma

Correu electrònic: masbau@cspvng.cat

Servei de dilluns a dissabte. Servei de transport adaptat

Centre privat i col·laborador de la Generalitat de Catalunya

Centre de Dia Recreo

C. del Recreo 78-80

Tel. 938933620

Correu electrònic: administracio@cuida.cat

Servei de dilluns a divendres. Servei de transport adaptat

Centre privat i acreditat de la Generalitat de Catalunya

Centre de Dia Vilavall

C d'Urgell, 2-4 baixos.

Tel. 938145333 - 660812285

Correu electrònic: vilavall24@hotmail.com

Servei de dilluns a dissabte. Servei de transport adaptat

Centre privat col·laborador de la Generalitat de Catalunya

Informació Centres de Serveis Socials:

Regidoria de Serveis Socials

C. del Marquesat de Marianao, 2 baixos

Tel. 938140000 ext. 3420

ssocials@vilanova.cat

La Plataforma Centre Multiserveis. Equip d'Atenció a la Dependència

C. Sant Josep, 16-22

Tel. 938144481

Estada temporal a centres residencials per a gent gran (Respir)

Servei d'estades temporals en centres residencials que ofereix la Diputació de Barcelona, per donar suport a les famílies que atenen en el seu domicili a persones grans amb deteriorament físic i/o psíquic amb motiu de vacances, descans o d'altres necessitats.

Informació Centres de Serveis Socials:

Regidoria de Serveis Socials

C. del Marquesat de Marianao, 2 baixos

Tel. 938140000 ext. 3420

ssocials@vilanova.cat

La Plataforma Centre Multiserveis. Equip d'Atenció a la Dependència

C. Sant Josep, 16-22

Tel. 938144481.

REMS (Reforçar i Estimular la Memòria i la Salut)

El programa REMS de la Fundació Catalunya-La Pedrera, ajuda a les persones grans que comencen a tenir algun problema de memòria i/o malalties pròpies del procés d'envelliment a mantenir les seves capacitats i autonomia. D'aquesta forma poden continuar realitzant les activitats de la vida diària el màxim de temps possible, contribuint al seu benestar emocional, millorant la qualitat de vida i oferint informació i suport a les seves famílies.

Informació: Espai Social Vilanova i la Geltrú

Rbla. de Salvador Samà, 18

Tel. 938937653

Correu electrònic: vilanovailageltru@espaisfcatalunyalapedrera.org

Servei d'ajut a domicili privat

Són empreses privades acreditades per la Generalitat. Ofereixen ajut domiciliari professional a les persones grans al domicili. Les persones amb reconeixement de dependència són subjectes a percebre un ajut econòmic de la Llei 39/2006 per a la promoció de l'autonomia personal i atenció a les persones en situació de dependència (LAPAD).

Relació d'empreses privades acreditades per la Generalitat de Catalunya:

A.D.A.M.

C. de Lepanto 10, bxs, dreta

Tel. 699966296

a.d.a.m.domiciliaria@gmail.com

ASISTED

C. de Ca l'Escoda 12

Tel. 938930540 (24h) i 665 647 935

Correu electrònic: garrafpenedes@asisted.com

Pàgina web: www.asisted.com

(Possibilitat d'incloure el Teleassistència gratuït).



S.E.P.E.S

C. de la Llibertat, 64 baixos

Tel. 938156334 – 607162606 (24h)

Correu electrònic: sepes@sesper.net

Pàgina web: www.sepes.net

SERVEI D'ATENCIÓ A DOMICILI CUIDA CENTRE

C. del Recreo, 78-80 baixos

Tel. 938933620

Correu electrònic: administracio@cuida.cat

Informació Centres de Serveis Socials:

Regidoria de Serveis Socials

C. del Marquesat de Marianao, 2 baixos

Tel. 938140000 ext. 3420

ssocials@vilanova.cat

La Plataforma Centre Multiserveis. Equip d'Atenció a la Dependència

C. Sant Josep, 16-22

Tel. 938144481

3.2 Per quan no puc viure a casa. Serveis per a persones amb dependència.

A vegades no és possible viure a la nostra llar per situacions socials, econòmiques o de dependència. Hi ha un recurs pensat per donar a la gent gran la qualitat de vida que necessita i fer-los sentir com a casa.

Servei de residència assistida per a gent gran

Els serveis d'acolliment residencial s'adrecen a persones de 65 anys o en situació de dependència. Les persones amb reconeixement de dependència són subjectes a percebre un ajut econòmic de la Llei 39/2006 per a la promoció de l'autonomia personal i atenció a les persones en situació de dependència (LAPAD).

Els serveis d'acolliment residencial, amb caràcter permanent o temporal, i d'assistència integral a les activitats per a persones que no tenen un grau d'autonomia suficient per realitzar les activitats de la vida diària, que necessiten supervisió constant i que tenen una situació sociofamiliar, que requereix que siguin substituïdes a la llar.

La ciutat de Vilanova i la Geltrú disposa de 7 centres residencials, dos dels quals són col·laboradores o concertades de la Generalitat.

CASA D'EMPARA

Rambla de Josep Ventosa, 20. Tel. 938115164

www.casaempara.cat

Centre privat i col·laborador de la Generalitat de Catalunya

CUGAT RESIDENCIAL

C. de les Xarxes, 17. Tel. 938952499

cugatresidencial.com/blogpergentgran

Centre privat i acreditat de la Generalitat de Catalunya

LA PLATAFORMA- (ELS JOSEPETS)

C. de Sant Josep 16-22. Tel. 938144481

www.cspvng.cat/laplataforma

Centre privat i concertat de la Generalitat de Catalunya

LES ONADES

C. del Prat de Vilanova 38-40. Tel. 938951032- 661555578

www.centresresidencials-lesonades.com

Centre privat

SANT JAUME

C. de Sant Gervasi, 74 1er. Tel. 938937451

Centre privat

SANTA TERESA DE JESÚS

C. del Ravalet, 2. Tel. 938932610

Centre privat i col·laborador de la Generalitat de Catalunya

LA LLAR DEL MEU AVI

Ctra. de l'Arboç Km. 0,9. Tel. 938936615

Centre privat

4. ALTRES INFORMACIONS D'INTERÈS

4.1 Defensora de la Ciutadania

La Defensora de la Ciutadania de Vilanova i la Geltrú, vetlla pels drets que tenen les persones davant de l'Administració Municipal, del seu funcionament i dels organismes que en depenen.

Informació: Centre Cívic La Geltrú – Salvador Massana Mercader
Pl. de l'Associació dels Alumnes Obrers, 1
Tel. 938147406
Correu electrònic: defensor@vilanova.cat

4.2 Reconeixement a les persones centenàries de la ciutat

Homenatge a les persones centenàries de la ciutat. L'acte de lliurament es fa coincidir, en la mesura del possible, amb la data de l'aniversari. Aquest acte s'adequa a l'organització que preveu la família o les persones que organitzen l'acte.

Informació: Ajuntament de Vilanova i la Geltrú. Servei de Gent Gran
Pl. de la Vila, 8, 1r pis
Tel. 938140000 extensió 2040
Correu electrònic: gentgran@vilanova.cat

4.3 Bonificació en taxes i impostos municipals

Les persones grans podran tenir bonificacions i/o subvencions en els següents tributs municipals sempre que es compleixin els requisits establerts en les ordenances fiscals de l'Ajuntament i en les bases per a la concessió d'ajuts: Impost sobre Béns Immobles, taxa d'escombraries domiciliàries, taxa de l'aigua i taxa per llicències d'obres.

Informació: Ajuntament de Vilanova i la Geltrú.
Oficina de Recaptació
Pl. de la Vila, 8
Tel. 938140000

4.4 Informació i ajuts en relació a l'habitatge. Oficina Local d'Habitatge (OLH)

L'Oficina Local d'Habitatge (OLH) de Vilanova i la Geltrú us ofereix tota la informació relativa a l'habitatge i a la vegada us permet realitzar aquells tràmits en matèria d'habitatge que necessiteu.

Ajut per a persones desnonades o amb deutes d'hipoteca o de lloguer

Es tracta d'ajuts destinats a possibilitar la permanència a l'habitatge a les persones que tenen deutes de rebuts de lloguer o de quotes d'amortització hipotecària o que han perdut el seu habitatge a causa d'un desnonament.

Prestacions pel pagament de lloguer

Ajut per a fer front al pagament del lloguer destinat a famílies o unitats de convivència que tinguin ingressos baixos o moderats. És una prestació que s'atorga per un any, amb possibilitat de renovació de la prestació en els casos que fixa la normativa.

Borsa de lloguer social

La borsa gestiona el lloguer d'habitatges desocupats del municipi, perquè puguin ser llogats a preus moderats, fet que beneficia tant a les persones propietàries, garantint-los una renda pel seu habitatge així com el bon ús i conservació, com a llogaters, que poden trobar un habitatge en bon estat i a un preu de lloguer assequible.

Subvencions per a la rehabilitació d'edificis i habitatges

Cada any s'obre una convocatòria de subvencions per a la rehabilitació d'edificis i habitatges, que cobreixen un percentatge del cost de les actuacions de rehabilitació sempre que tinguin com a finalitat la conservació dels edificis i habitatges, la millora de l'eficiència i l'estalvi energètic, la millora de la seguretat d'utilització dels habitatges o l'accessibilitat dels edificis (ascensors, rampes i altres actuacions anàlogues).

Informació: Ajuntament de Vilanova i la Geltrú.

Oficina Local d'Habitatge (OLH)

Pl. de la Vila, 8

Tel. 938140000 extensió 2060 o 938169031

Correu electrònic: habitatge@vilanova.cat

4.5. Protocol d'actuació sobre el maltractament a les persones grans de Vilanova i la Geltrú

En els darrers anys s'ha pogut constatar que el maltracte o tracte inadequat a les persones grans s'està fent cada cop més visible. Afecta principalment a persones grans vulnerables i dependents, que poden presentar fragilitat física, intel·lectual o psicològica, que les fa susceptibles de ser víctimes de maltractament.

Els objectius principals del protocol són: vetllar i atendre aquestes situacions, potenciar mesures de sensibilització i prevenció amb la finalitat d'evitar aïllament i solitud.

Informació: Centres de Serveis Socials, Policia Local, Centres sanitaris, Mossos d'Esquadra, Equitat i Gent Gran

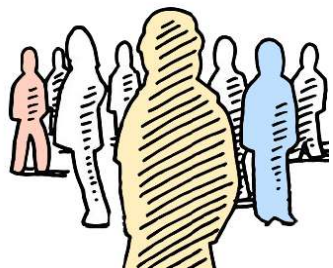
4.6 Programes d'ajudes individualitzades

Són ajuts econòmics de caràcter puntual de l'Ajuntament per atendre situacions de caràcter bàsic, adreçades a la ciutadania que ho necessiti.

Informació Centres de Serveis Socials:

Regidoria de Serveis Socials
C. del Marquesat de Marianao, 2 baixos
Tel. 938140000 ext. 3420
ssocials@vilanova.cat

La Plataforma Centre Multiserveis. Equip d'Atenció a la Dependència
C. Sant Josep, 16-22
Tel. 938144481



4.7 Servei d'Assessorament Jurídic

S'ofereix informació i orientacions legals sobre aspectes relacionals, convivència i mesures legals de protecció. No es realitzen tràmits ni gestions.

Informació Centres de Serveis Socials:

Regidoria de Serveis Socials
C. del Marquesat de Marianao, 2 baixos
Tel. 938140000 ext. 3420
ssocials@vilanova.cat

La Plataforma Centre Multiserveis. Equip d'Atenció a la Dependència
C. Sant Josep, 16-22
Tel. 938144481



ADRECES D'INTERÈS

Serveis socio-sanitaris

Telèfon d'Emergències 112

Emergències mèdiques 061 CatSalut Respon

Hospital Sant Antoni

C. de Sant Josep, 23

Tel. 938931616

Hospital Residència Sant Camil

Carretera de Puigmoltó Km 0'8 de Sant Pere de Ribes

Tel. 938960025

Pàgina web: www.hrsantcamil.es

ABS Vilanova I CAP Sant Joan (Ambulatori)

C. del Jardí, 106

Tel. 936571738

Correu electrònic: vilanova.ics@ambitcp.catsalut.net

ABS Vilanova II CAP Jaume I (Ambulatori)

C. de Manuel Marquès, 2

Tel. 938932200

Correu electrònic: vilanova.ics@ambitcp.catsalut.net

ABS Vilanova III CAPI Baix-a-Mar (Ambulatori)

Plaça dels Boleranys, 5

Tel. 938103003

Correu electrònic: vng3@cspvng.cat

ADRECES D'INTERÈS

Seguretat i protecció

Mossos d'Esquadra. Ronda Ibèrica, 68. Tel. 112

Polícia Local. C. del Pare Garí, 72. Tel. 092 / 938106666

Parc de Bombers. Av. de Francesc Macià, 134. Tel. 938150080 / 112

Centres de Serveis Socials

Regidoria de Serveis Socials

C. del Marquesat de Marianao, 2, baixos

Tel. 938140000 ext. 3420

ssocials@vilanova.cat

La Plataforma Centre Multiserveis. Equip d'Atenció a la Dependència

C. Sant Josep, 16-22

Tel.938144481

Oficina de Benestar Social i Família. Generalitat de Catalunya

Carrer del Forn de Vidre, 12

Tel. 938157159

Correu electrònic: oac.vilanova@gencat.cat

Ajuntament de Vilanova i la Geltrú

Oficina d'Atenció Ciutadana (OAC)

Pl. de la Vila, 8, 1r pis

Tel. 010 / 938143900

Correu electrònic: atencio@vilanova.cat

Servei de Gent Gran

Pl. de la Vila, 8, 1r pis

Tel. 938140000 extensió 2040

Correu electrònic: gentgran@vilanova.cat

ANOTACIONS



AJUNTAMENT DE
Vilanova i la Geltrú