

Carril bici a la rambla de Salvador Samà entre el c. de Pere Jacas i el passeig Marítim

Amb el nou projecte de pacificació del centre es vol fomentar, entre d'altres, l'ús de modes de transport sostenibles. I perquè aquest objectiu sigui factible, és necessari ampliar i millorar la xarxa ciclable (carrils bici i vies ciclables).

La implementació de l'eix ciclable de Samà és especialment estratègic i dóna resposta a la forta demanda de connectar el nord i el sud de la ciutat amb una infraestructura segura per a patinets i bicicletes, que no sigui la rambla Principal - rambla de la Pau. Aquest nou eix es troba a tocar de la zona pacificada i va des del carrer de Santa Anna (ciclocarrer), al llarg de la rambla de Salvador Samà, passant pel pas inferior sota les vies de Renfe, fins arribar finalment al passeig Marítim.



FITXA DE DADES

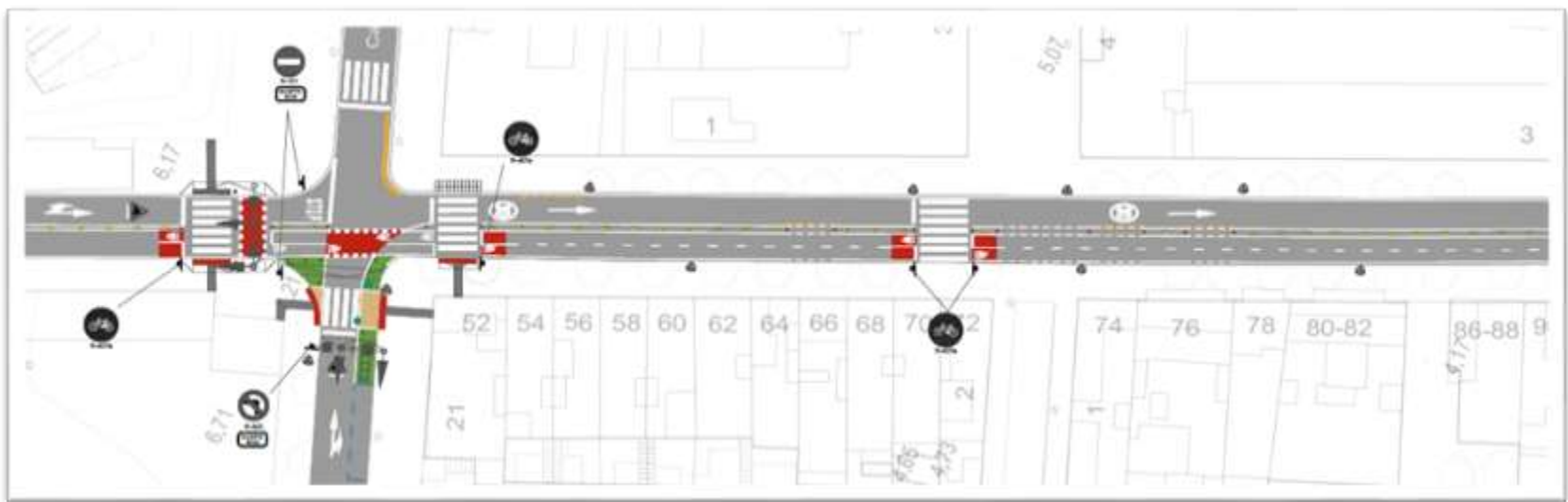
Barri:	Ribes Roges
Servei:	Projectes i Obres d'Espai Urbà
Suma total inversions:	46.387,65 € (IVA inclòs)
Empreses que hi han intervingut:	- Jorga Construccions 2008, SLU - Construcciones Garni Segur, SL
Dates obres:	desembre 2022
Actuacions:	- Implantació del carril bici i de vehicles de mobilitat personal segregat i segur. - Mesures d'accessibilitat.

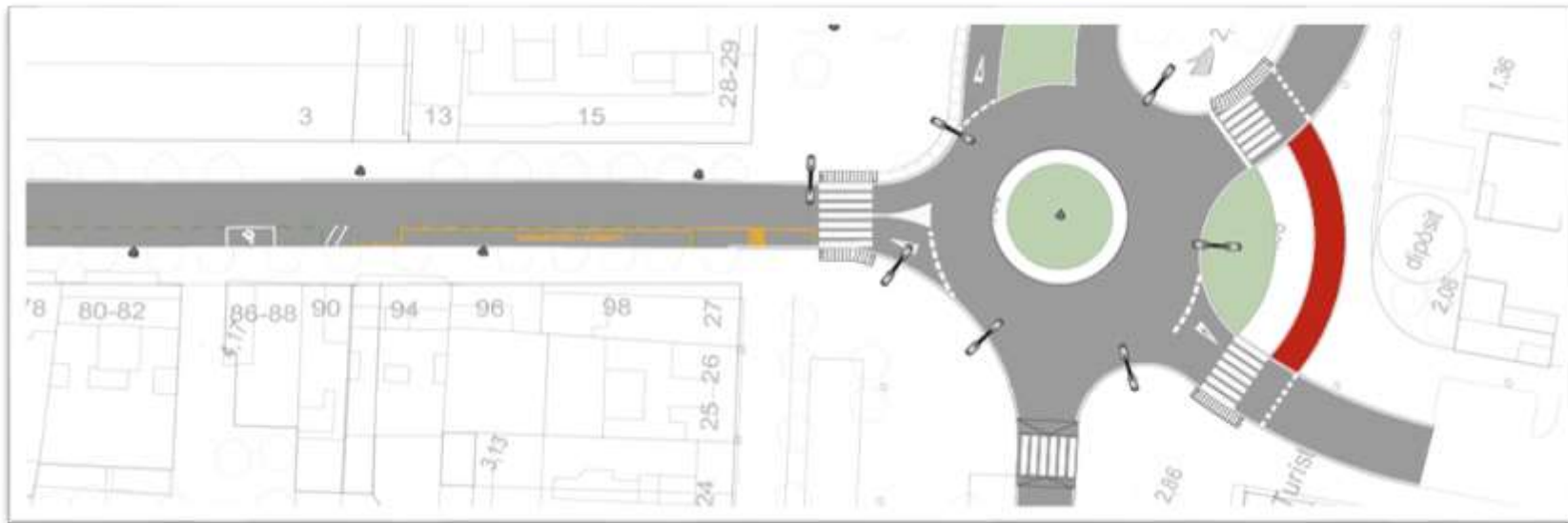
Objectius ODS:



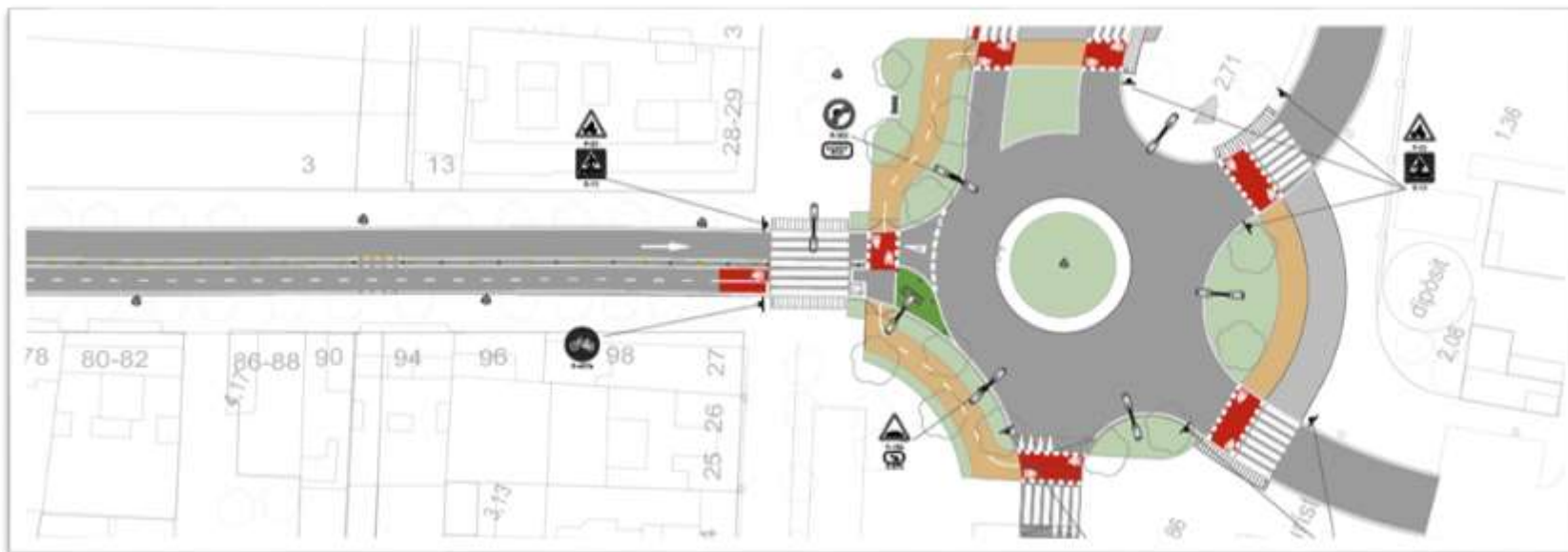


Plànol 1 de la rambla de Salvador Samà entre el c. de Pere Jacas i el passeig Marítim. Plànol de l'estat actual ↑ Plànol de projecte ↓





Plànol 2 de la rambla de Salvador Samà entre el c. de Pere Jacas i el passeig Marítim. Plànol de l'estat actual ↑ Plànol de projecte ↓



Fotografies abans de l'obra ↓



Fotografies de l'obra acabada ↓



Fotografies de l'obra acabada ↓



Eix ciclable nord-sud de la rambla de Salvador Samà. S'elimina el semàfor del carrer de Pere Jacas, i es dona continuïtat del carril bici fins al passeig Marítim.



Eix ciclable nord-sud de la rambla de Salvador Samà. Tram carrer Meridional - Passeig Marítim

