



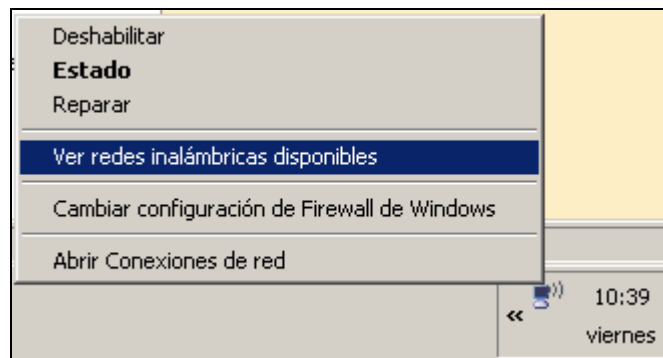
Accés a la xarxa sense fils de la Xarxa de Biblioteques Municipals de la Província de Barcelona

Manual d'ús

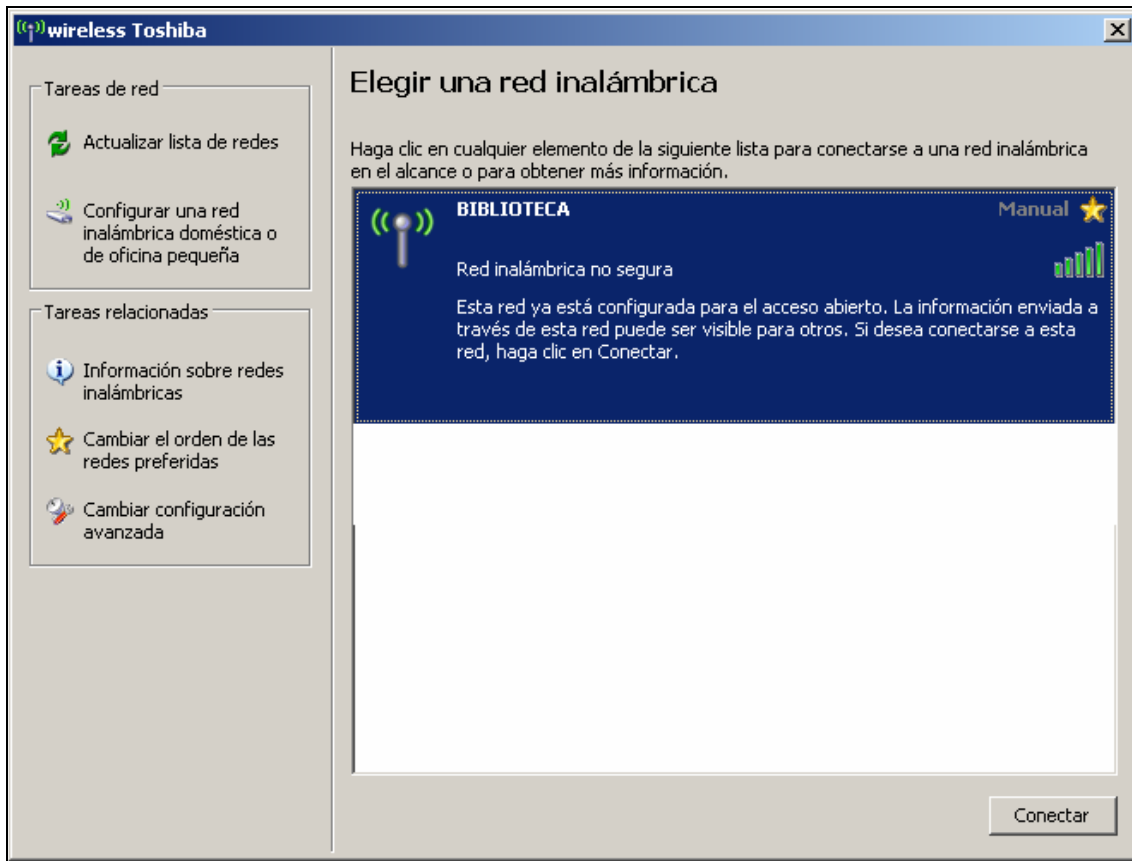
WINDOWS XP

Com connectar-vos a la xarxa:

1. Premeu el botó dret del ratolí sobre la icona de la xarxa sense fils (al costat del rellotge) i seleccioneu “Visualitza les xarxes sense fils disponibles”.

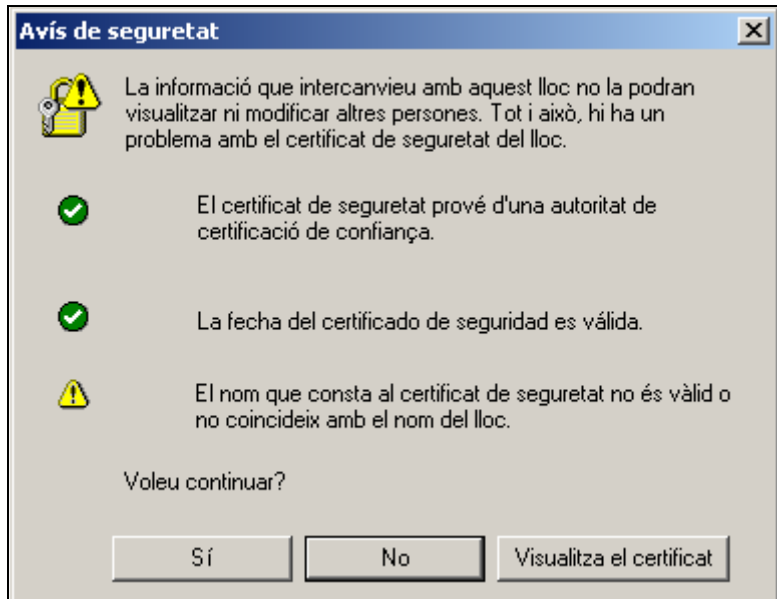


2. Seleccioneu la “**BIBLIOTECA**”
3. Premeu “connectar”, i al cap de pocs segons ja disposareu de connexió.



4. Obriu el vostre navegador d'Internet. Independentment de la plana web que demaneu, sortirà la plana de benvinguda a la xarxa sense fils de la biblioteca.

5. Accepteu el certificat de seguretat (botó "Sí"), cal verificar que al menys les dues primeres opcions de la llista estan en verd, tal i com apareix a la imatge.



6. Us apareixerà la pàgina de benvinguda de la Xarxa de Biblioteques Municipals de la província de Barcelona.



Diputació
Barcelona
xarxa de municipis

Àrea de Cultura
Servei de Biblioteques

espai WI -FI a les biblioteques



 Diputació
Barcelona
xarxa de municipis

 Xarxa de
Biblioteques
Municipals

Benvinguts/des a la xarxa sense fils

Empleneu els camps per identificar-vos a la xarxa:

Núm. de carnet*:

Clau (DNI):

*Els Usuaris de la comunitat UPC han d'introduir el seu login de la intranet UPC seguit d' "/UPC" i la clau corresponent

Amb la col·laboració de: 



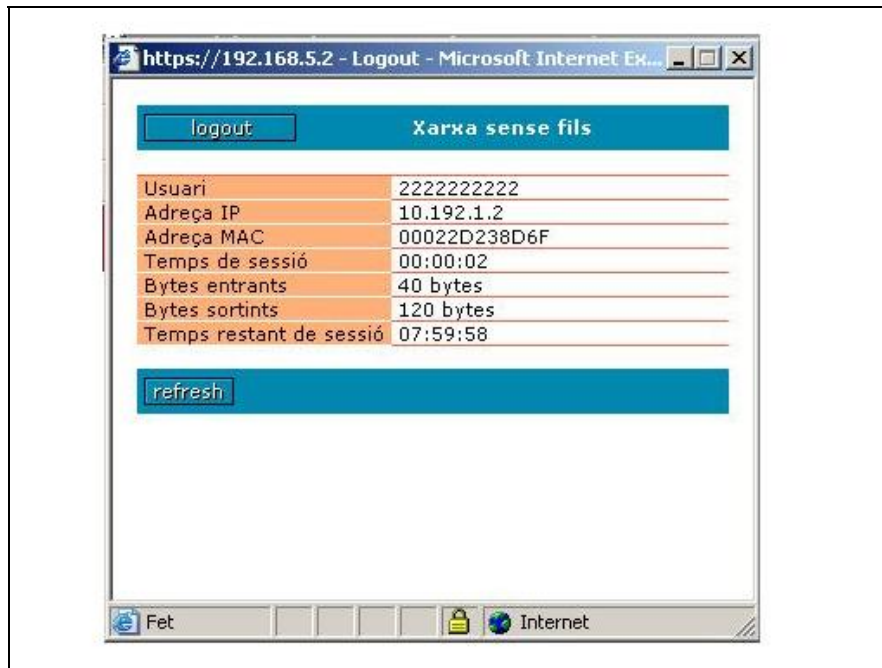
7. Poseu el **número de carnet de la biblioteca** (10 dígits) i el **DNI** (amb o sense punts). Els usuaris estrangers heu d'introduir el vostre **NIE**. Si no us accepta les dades de validació, contacteu amb el personal de la Biblioteca.

Els usuaris que, a més a més, siguin estudiants de la UPC cal que introdueixin el **nom d'usuari seguit de "/upc"** i la **contrasenya de la Intranet** de la UPC. Si la validació és correcte es mostrarà la pàgina d'inici de l'usuari.

Pop-up:

La connexió a la xarxa sense fils de la biblioteca té un *timeout* per inactivitat per tal de que no quedin sessions obertes. En realitzar una connexió, el sistema obre una finestra *pop-up* que inclou les dades de l'usuari així com el seu codi i l'adreça IP. També inclou un botó de *logout* per tal de desconnectar-se de la xarxa sense fils.

És una finestra purament informativa de la connexió.

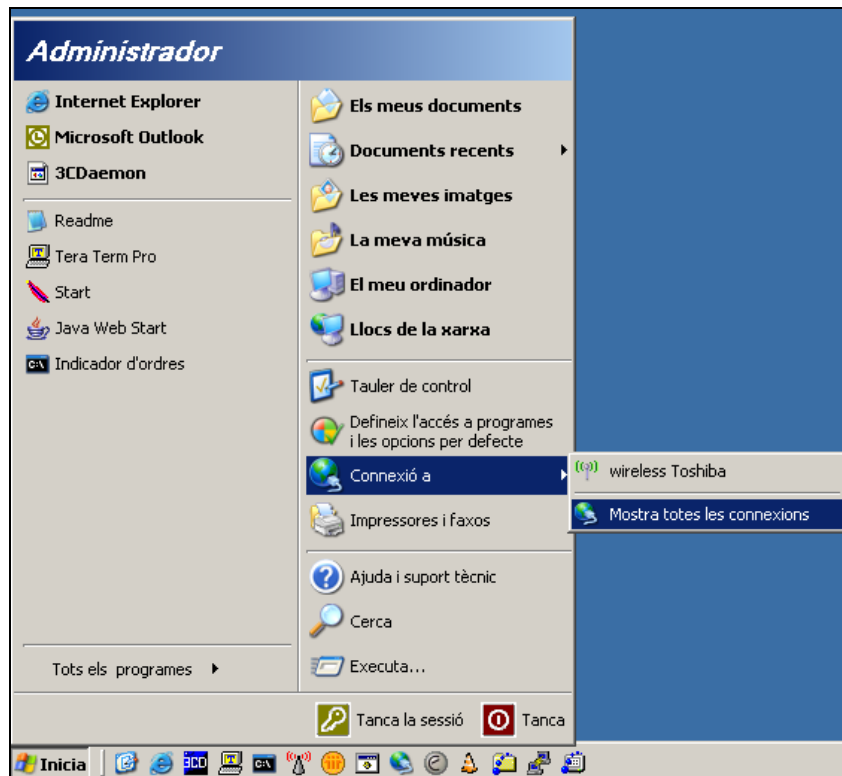


El Service Pack 2 de Windows XP configura l'Internet Explorer de tal manera que activa un bloqueig que fa que les pàgines web no puguin generar finestres. Això impedeix que es mostri el *pop-up*. Per a permetre l'aparició de la finestra cal accedir al menú "Herramientas" -> "Bloqueador de elementos emergentes" -> "Configuración del bloqueador de elementos emergentes" i configurar l'accés a l'adreça 10.192.1.1.

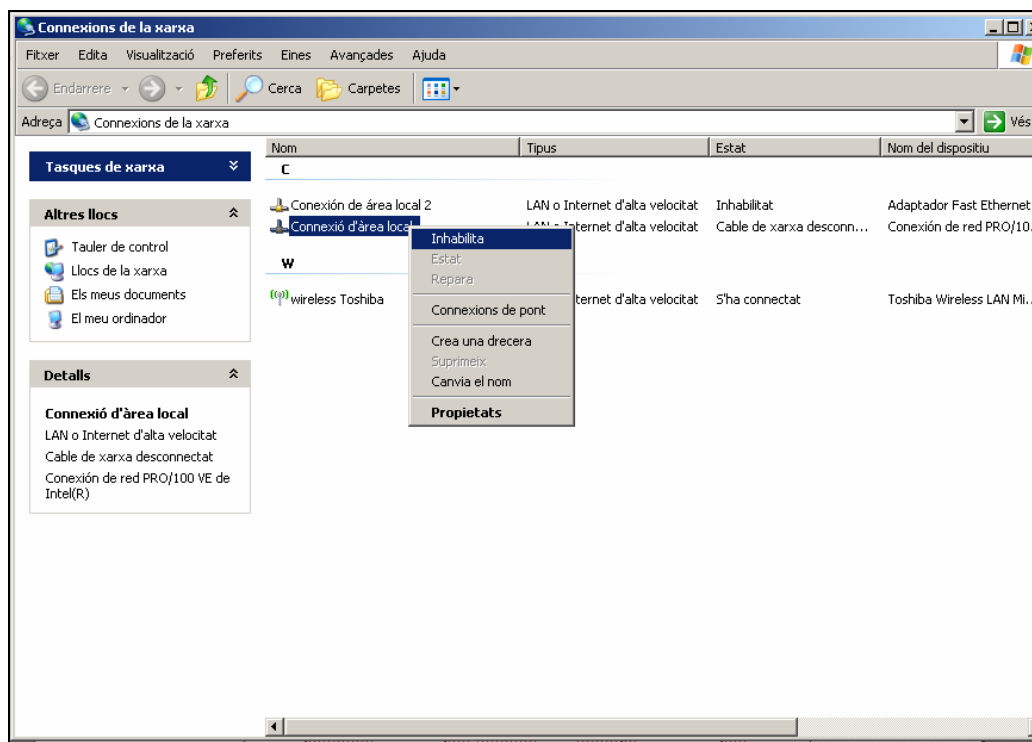
A tenir en compte:

Configuració del PC per accedir a xarxes sense fils:

1. Instal·lació dels *drivers* corresponents
2. És recomanable deshabilitar les targetes de xarxa que no s'hagin d'utilitzar:
 - Premeu el botó "Inici" i seleccioneu la ruta "Connexió a" -> "Mostra totes les connexions".

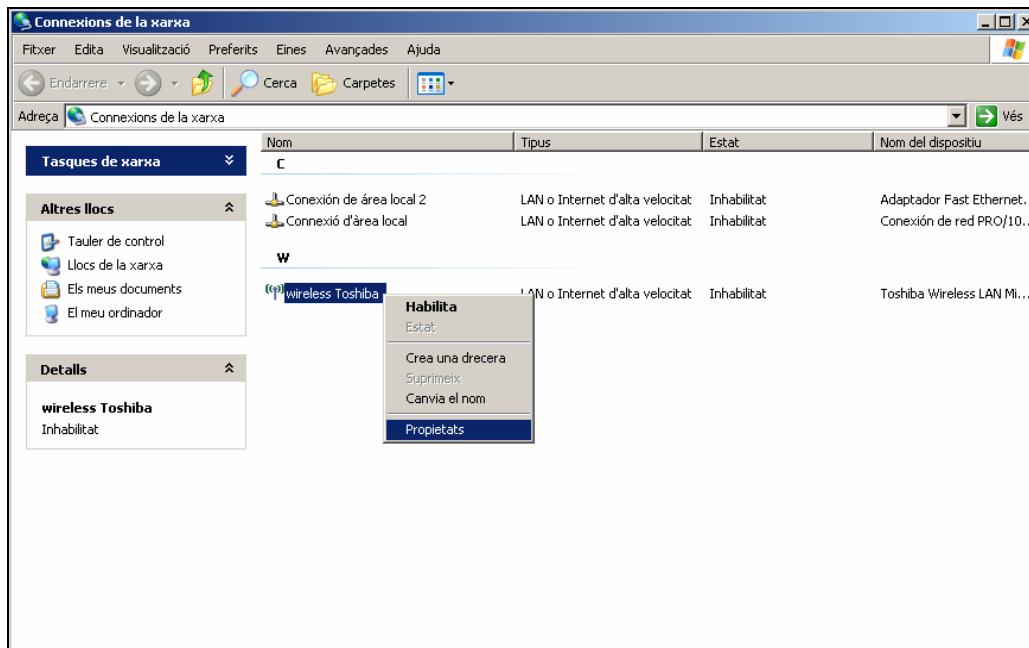


- Apareix la pantalla de “Connexions de la xarxa” on hi ha totes les targetes de xarxa del sistema. Cal prémer el botó dret sobre cadascuna d’elles i utilitzar la funció “Inhabilita”, excepte per a la targeta wireless.

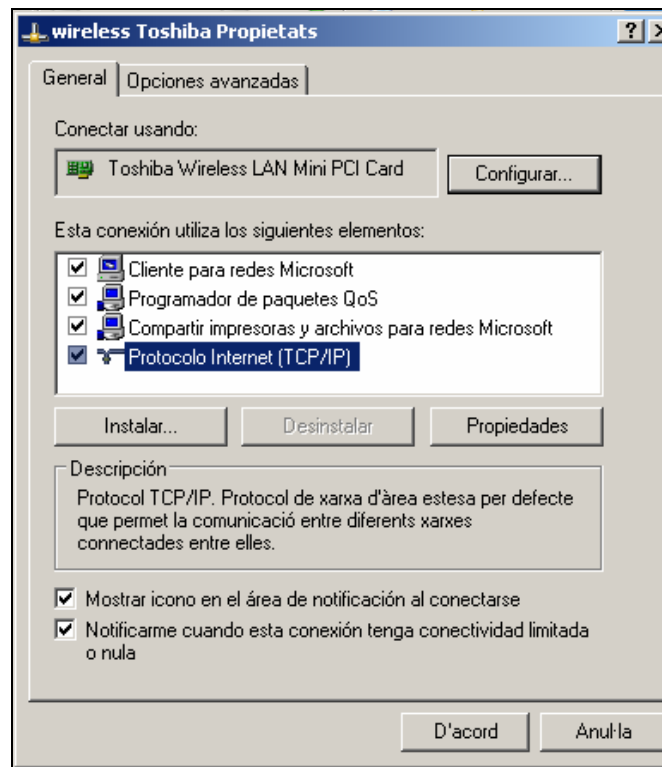


3. Configurar el protocol TCP/IP per obtenir una adreça IP i DNS per DHCP, i habilitar l'adaptador wireless:

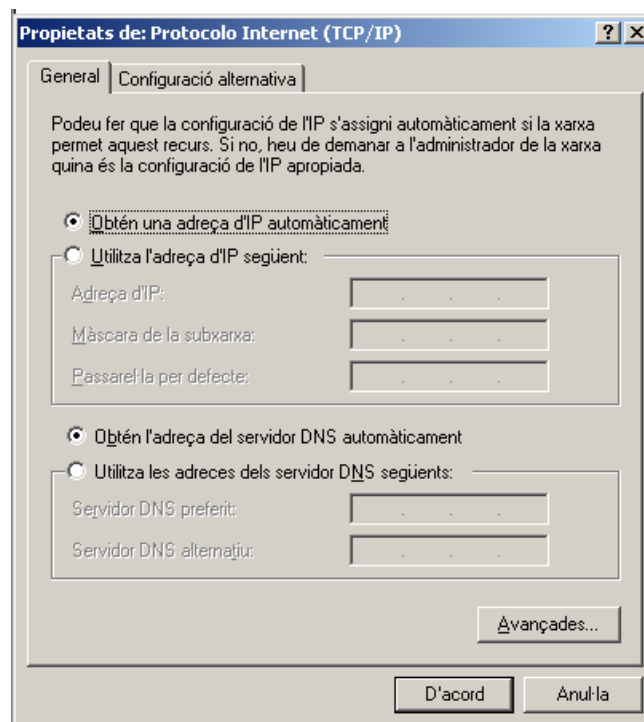
- En la pantalla de “Connexions de xarxa” premeu el botó dret sobre l'adaptador de wireless i seleccioneu l'opció “Propietats”.



- Un cop oberta la finestra de propietats seleccioneu, dins de la pestanya “General”, l'element “Protocol Internet (TCP/IP)” i premeu el botó propietats.



- Seleccioneu les opcions “Obtenir automàticament una adreça IP” i “Obtenir automàticament l’adreça del servidor DNS”.





- A la finestra de “Connexions de xarxa” habiliteu la targeta wireless seleccionant l’opció “habilitar” del menú.

