

# Accés a la xarxa sense fils de la Xarxa de Biblioteques Municipals de la Província de Barcelona

## *Manual d'ús*

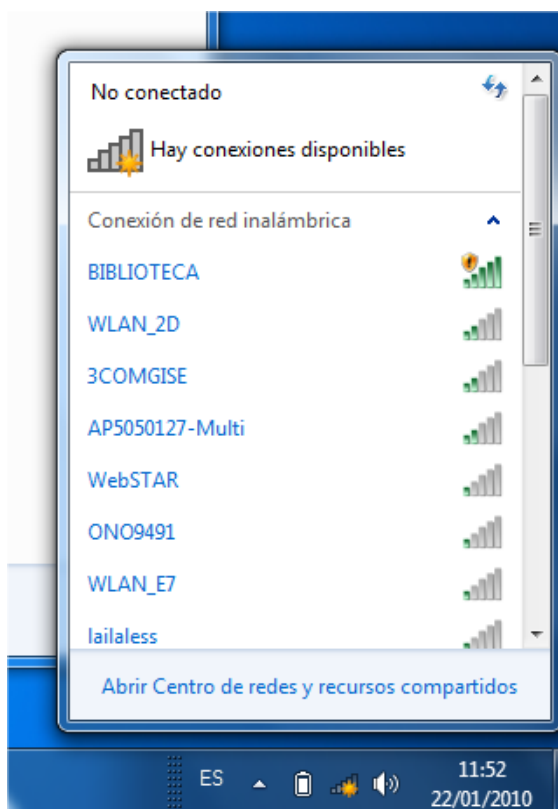
### WINDOWS 7

Aquest manual pretén ser una guia per tal que els usuaris puguin connectar-se a la xarxa sense fils de les biblioteques amb el sistema operatiu Windows 7.

Windows 7 incorpora diversos elements que incideixen en la seguretat; alguns d'ells són tan estrictes que poden suposar alguna dificultat afegida en la connexió a la xarxa sense fils, tot i que la facilitat d'ús ha millorat molt respecte Windows Vista.

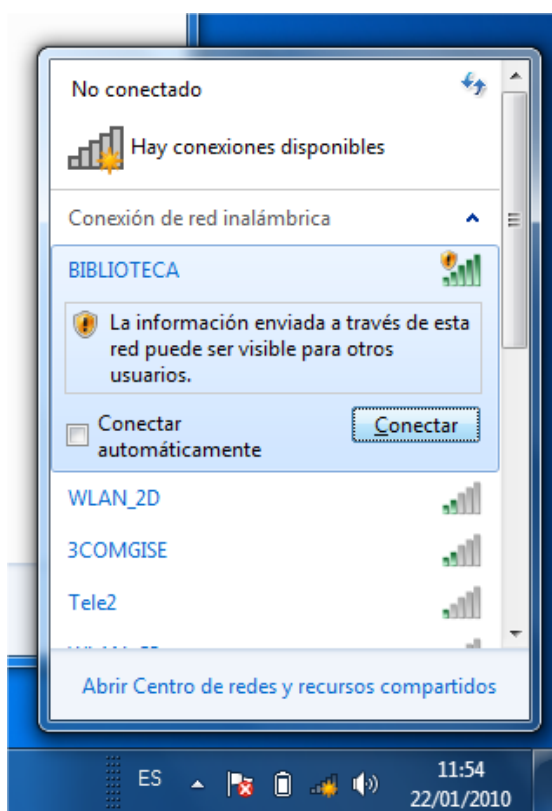
Primer de tot cal verificar que el portàtil disposa de connexió sense fils. Per veure-ho caldrà confirmar a les especificacions si compleix els estàndards IEEE 802.11b o 802.11g.

A la part inferior de la pantalla, clicant sobre la icona de connexions, ens apareixerà una imatge com aquesta.

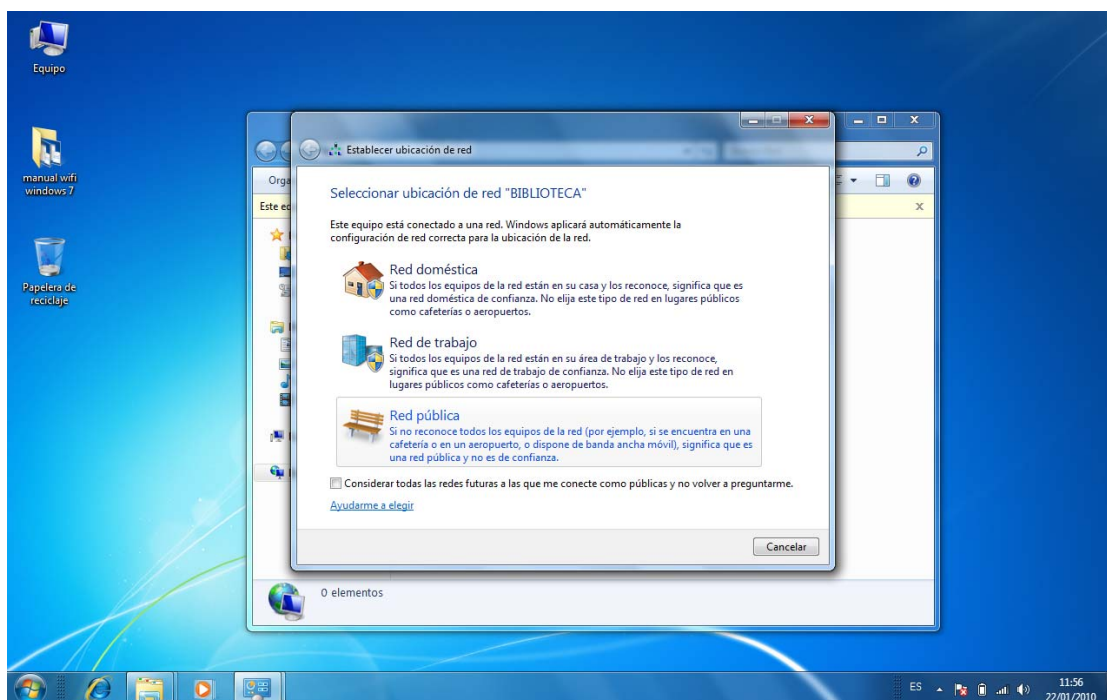


La xarxa a la que ens hem de connectar té com a identificador BIBLIOTECA. El dibuix amb barres que apareix just a la dreta de cada xarxa indica la potència de senyal que rep el nostre portàtil. A més a més Windows 7 ens adverteix que aquesta xarxa no és segura. Això significa que les comunicacions entre el nostre portàtil i el punt d'accés no estan encriptades. Si volem mantenir la privacitat caldrà que ens assegurem que naveguem en pàgines segures, és a dir aquelles en que la seva URL comença per https, com per exemple <https://www.hotmail.com>

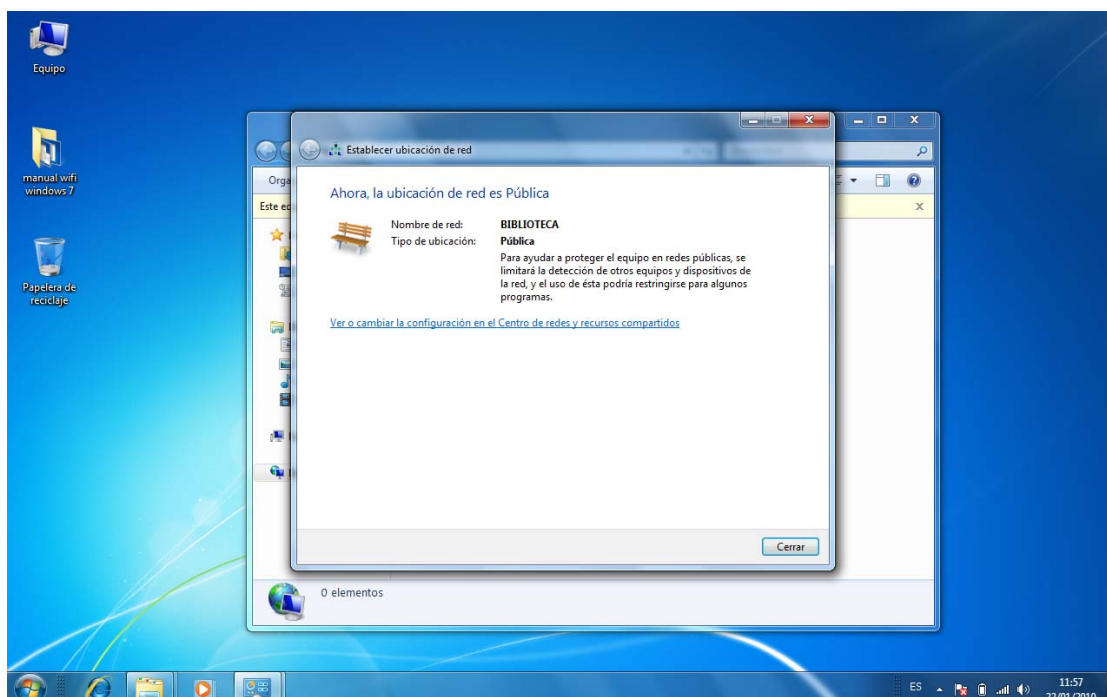
Així doncs, hem de seleccionar la xarxa BIBLIOTECA i connectar-nos-hi.



Windows 7 ens mostrarà una nova pantalla com aquesta:



Cal triar l'opció Red pública. Una vegada seleccionat, Windows 7 ens informa que s'ha aplicat el canvi:



Ara ja podem obrim un navegador i visitar qualsevol pàgina. El punt d'accés interceptarà aquesta petició i en lloc de mostrar-nos la pàgina desitjada, mostrarà el web de validació:



Només caldrà entrar el número de carnet de la biblioteca i el PIN (el qual inicialment –i fins que no us el canvieu- correspon a la vostra data de naixement amb el format ddmmaaaa). Us recomanem que modifiqueu el vostre PIN des de l'espai personal del catàleg col·lectiu:

[https://sinera.diba.cat/patroninfo\\*cat](https://sinera.diba.cat/patroninfo*cat)

Si les dades introduïdes són correctes, podrem començar a navegar lliurement.