

Guia de
serveis
per a la petita
infància



SERVEI HOLA NADÓ



AJUNTAMENT DE
VILANOVA I LA GELTRÚ

Podeu consultar aquesta Guia de serveis per a la petita infància a la web de l'Ajuntament:

www.vilanova.cat

EDITA:

Ajuntament de Vilanova i la Geltrú

AMB EL SUPORT DE:

Diputació de Barcelona

Generalitat de Catalunya

Ministerio de Trabajo y Asuntos Sociales

IL·LUSTRACIONS I DISSENY COBERTA:

Eva Bolaño i Creus

DISSENY I IMPRESSIÓ:

Gràfiques Llopart - Sant Sadurní d'Anoia

DIPÒSIT LEGAL: B-46.169-2006

5ª edició, any 2006

Benvolgudes mares i benvolguts pares,

Hi ha molts moments importants a la vida de les persones, però sens dubte l'arribada d'un nadó a casa es converteix en uns dels esdeveniments més entranyables i transcendents que es poden viure. És per això que vull fer-vos arribar la meua més afectuosa felicitació.

Aquest esdeveniment fa emergir tot un seguit d'emocions i sensibilitats dirigides a donar el millor del que tenim cap al nostre fill o filla. També neixen noves preocupacions; el món en què ens toca viure és complex, i fer que el vostre infant creixi en les millors condicions possibles us requerirà esforços, noves organitzacions de la família, compatibilitzar la vida laboral amb el vostre entorn més immediat i utilitzar nous recursos socials que us ajudin en aquesta tasca.

L'Ajuntament de Vilanova i la Geltrú, coneixedor d'aquestes noves necessitats, està oferint serveis que col·laborin amb vosaltres en l'engrescadora tasca que el nadó sigui en el futur un ciutadà participatiu, educat en els valors de la pau, la solidaritat i la responsabilitat per tal que posi el seu granet de sorra en la construcció d'un món millor.

Esperem que la guia de serveis per a la petita infància que et lliurem et sigui útil per conèixer els recursos adreçats als infants de 0-3 anys que ofereix la ciutat. Hi trobareu diversos serveis municipals, creats amb la voluntat de donar resposta a diferents realitats de cada família.

Joan Ignasi Elena

Alcalde de Vilanova i la Geltrú

CENTRE DE DESENVOLUPAMENT INFANTIL I ATENCIÓ PRECOC DEL GARRAF

Carrer del Canigó, 2 • Tel. i Fax: 93 815 64 43
Vilanova i la Geltrú

Prestacions i serveis:

exploració i valoració diagnòstica;
detecció, prevenció i tractament de
trastorns del desenvolupament psíquic,
físic, del llenguatge i sensorials, o del risc
de patir-los; assessorament i orientació a
les famílies; detecció abans dels 4 anys.

Població a la qual s'adreça:

nens i nenes de 0 a 5 anys.

Horari:

de dilluns a divendres, de 9 a 13 i de 15 a 19 h.

Forma d'accés:

directa o per derivació d'un altre servei.

Cost per a l'usuari:

segons servei.



Guia de serveis per a la petita infància

Servei Hola nadó

Serveis d'informació, atenció i suport



CENTRE DE SALUT MENTAL INFANTIL I JUVENIL (CSMI)

Hospital de Sant Antoni Abat
Carrer de Sant Josep, 15
Tel.: 93 702 91 41 • Fax: 93 702 91 07
Vilanova i la Geltrú

Prestacions i serveis:	orientació i tractament dels trastorns emocionals.
Objectius:	prevenció i intervenció.
Població a la qual s'adreça:	nenes i nenes de 0 a 18 anys.
Horari:	dimarts i divendres, de 9 a 14 i de 16 a 19 h.
Forma d'accés:	visita prèviament concertada.
Cost per a l'usuari:	gratuït (Servei Català de la Salut).
Observacions:	pertany a l'Hospital Sant Joan de Déu.



Guia de serveis per a la petita infància
Servei Hola nadó
Serveis d'informació, atenció i suport



REGIDORIA D'AFERS SOCIALS, SALUT I SANITAT

SALUT PÚBLICA

AIUNTAMENT DE VILANOVA I LA GELTRÚ

C. del Marquesat de Mariano, 2
Tel.: 93 814 00 00 • Fax: 93 815 84 43
Vilanova i la Geltrú
ssocials@vilanova.cat

Prestacions i serveis:

informació i assessorament, en general, sobre temes relacionats amb la salut de la població.

Població a la qual s'adreça:

residents al municipi.

Horari:

de dilluns a divendres, de 9.30 a 13.30 h.

Forma d'accés:

adreçant-se directament al servei; atenció telefònica.

Cost per a l'usuari:

gratuït.



Guia de serveis per a la petita infància

Servei Hola nadó

Serveis d'informació, atenció i suport



REGIDORIA D'AFERS SOCIALS, SALUT I SANITAT

SERVEIS SOCIALS

AIUNTAMENT DE VILANOVA I LA GELTRÚ

C. del Marquesat de Marianao, 2
Tel.: 93 814 00 00 • Fax: 93 815 84 43
Vilanova i la Geltrú
ssocials@vilanova.cat

Prestacions i serveis:	serveis d'informació, orientació i assessorament. Prestacions i serveis de prevenció, atenció i promoció social. servei d'assessoria jurídica. servei d'atenció psicològica.
Població a la qual s'adreça:	residents al municipi.
Horari:	de dilluns a dijous de 9.30 a 13.30 h i dimecres de 16.30 a 18.30 h.
Forma d'accés:	adreçant-se directament al servei; atenció telefònica.
Cost per a l'usuari:	gratuït.



Guia de serveis per a la petita infància
Servei *Hola nadó*
Serveis d'informació, atenció i suport



SERVEI HOLA NADÓ

C. del Marquesat de Mariano, 2
Tel.: 93 814 00 00 • Fax: 93 815 84 43
Vilanova i la Geltrú
ssocials@vilanova.cat

Prestacions i serveis:

informació dels recursos de la ciutat per a la petita infància i família; assessorament als pares.

Objectius:

oferir un suport professional a les famílies dels nadons per tal de donar-los seguretat en el desenvolupament de les seves funcions com a pares i mares.

Població a la qual s'adreça:

mares i pares i els seus fills acabats de néixer.



Guia de serveis per a la petita infància
Servei Hola nadó
Serveis d'informació, atenció i suport



SERVEI NADÓ

C. del Marquesat de Mariano, 2
Tel.: 93 814 00 00 • Fax: 93 815 84 43
Vilanova i la Geltrú
ssocials@vilanova.cat

- Objectius:** transmetre coneixements i habilitats als pares i mares per tenir cura del nadó durant el primer any de vida. oferir la possibilitat de compartir l'experiència de tenir un fill.
- Prestacions i serveis:** trobades en grup de pares i mares, dirigides per professionals especialistes en petita infància (pediatres, psicòlegs, treballadors socials, educadors...), on es parla de temes relacionats amb la salut, la higiene i l'estimulació dels nadons. ajuts de suport a la lactància.
- Població a la qual s'adreça:** mares i pares i els seus fills fins a 1 any que viuen a la ciutat.
- Horari:** les trobades setmanals són els dimarts de 9.30 a 12.30 h, a la Baldufa (espai municipal per a la infància). Carrer del Pare Garí, 1 - Tel. 93 893 74 57.
- Forma d'accés:** a través de la Regidoria d'Afers Socials, Salut i Sanitat, de dilluns a divendres de 9.30 a 13.30 h i dimecres de 16.30 a 18.30 h.
- Cost per a l'usuari:** gratuït.

Guia de serveis per a la petita infància
Servei **Hola nadó**
Serveis d'informació, atenció i suport



RACÓ DELS MENUTS

Avinguda de Vilafranca del Penedès, 26 (Centre Cívic del Tacó)
Ludoteca del Mercat de Mar • Carrer de la Llibertat, 137
La Baldufa (espai municipal per a la infància) • Carrer del Pare Garí, 1
Vilanova i la Geltrú

Objectius:	ser un servei de referència i de trobada prop de casa, per als infants de 9 mesos a 3 anys i les seves famílies.
Prestacions i serveis:	trobada un matí a la setmana d'un grup d'infants i les seves famílies en diversos espais de la ciutat, on podran jugar, conversar, intercanviar experiències, rebre orientació i formació a partir de les inquietuds que sorgeixin i amb el suport dels professionals del servei.
Població a la qual s'adreça:	mares i pares i els seus fills/es de 9 mesos a 3 anys que viuen a la ciutat.
Horari:	un dia a la setmana (diferent segons cada centre) en horari de matí.
Forma d'accés:	Inscripcions a la Baldufa (espai municipal per a la infància), carrer del Pare Garí, 1, Tel. 93 893 74 57.
Cost per a l'usuari:	gratuït.



Guia de serveis per a la petita infància
Servei HOLA nadó
Serveis d'informació, atenció i suport



CAU DELS PETITS

La Baldufa (espai municipal per a la infància)
Carrer del Pare Garí, 1 • Tel. 93 893 74 57
Vilanova i la Geltrú

Objectius:	oferir un ambient acollidor i d'experimentació i relació per a infants i les seves famílies.
Prestacions i serveis:	espai de joc i relació, on es podrà compartir informació i experiència. Periòdicament s'organitzaran tallers i es rebrà la visita de persones amb professions diverses per parlar sobre els infants i el seu entorn.
Població a la qual s'adreça:	infants de 0 a 3 anys i les seves famílies.
Horari:	de dilluns a divendres de 17 a 20 h.
Forma d'accés:	directa, no hi ha inscripcions.
Cost per a l'usuari:	gratuït.



Guia de serveis per a la petita infància
Servei **Hola nadó**
Serveis d'informació, atenció i suport



RACÓ DE LES TERTÚLIES

La Baldufa (espai municipal per a la infància)
Carrer del Pare Garí, 1 • Tel. 93 893 74 57
Vilanova i la Geltrú

Objectius:	oferir a les famílies un espai estable de formació, xerrades, tertúlies sobre diferents aspectes de la primera infància.
Prestacions i serveis:	cursos, xerrades, tertúlies quinzenals sobre aspectes pediàtrics, educatius, seguretat, etc.
Població a la qual s'adreça:	famílies amb infants de 0 a 3 anys.
Freqüència:	quinzenal durant tot el curs.
Cost per a l'usuari:	gratuït.



Guia de serveis per a la petita infància
Servei **Hola nadó**
Serveis d'informació, atenció i suport



Llars d'infants i activitats de lleure

Segurament arribarà un dia que hauràs de prendre la decisió de deixar el teu fill/a en un espai on, a més de tenir-ne cura, col·laborin amb tu en la seva educació; on aprendrà a jugar amb altres nens/es, a utilitzar joguines que haurà de compartir; on establirà vincles amb altres adults, etc.; i molt important, és possible que sigui la primera vegada que se separa dels seus pares. Penseu que hi ha una gran diversitat d'establiments per a infants de 0 a 3 anys i que ofereixen multiplicitat de serveis. És per tot això que et voldríem fer algunes recomanacions a l'hora de triar i utilitzar aquests espais.

Podríem classificar els serveis que tenen cura de la petita infància en tres grups:

1. Llars d'infants: es tracta d'equipaments inclosos dins el sistema educatiu i vénen regulats per la legislació vigent. Els centres que tenen la denominació de "llar d'infants" reuneixen tots els requisits legals exigits per desenvolupar aquesta funció.
2. El segon grup el componen un seguit d'establiments amb un funcionament molt similar a les llars d'infants que acullen els nens i nenes durant tot el curs, mantenen les mateixes persones adultes de referència, els infants pertanyen a un determinat grup segons la seva edat, tenen una planificació d'activitats per a tot el curs, etc. i que poden oferir altres serveis complementaris. Els anomenem serveis de guarda d'infants.
3. El darrer grup el formen un seguit d'establiments de recent creació que ofereixen diversitat de serveis amb grups d'infants estables o no, amb aules separades o espais polivalents, cangurs esporàdics, servei de guarda per hores, etc. i que vénen a donar suport als pares i mares en el difícil objectiu de compatibilitzar la vida laboral i familiar.



Guia de serveis per a la petita infància

Servei Hola nadó

Llars d'infants i activitats de lleure



Com veus, els serveis que incloem a la guia en aquest apartat combinen diverses possibilitats d'atenció. Cal estar molt atent al que ofereix cada establiment i en quines condicions:

Pots preguntar:

- si tenen projecte educatiu, i si és així, demanar-lo
- si hi ha grups estables d'infants durant el curs
- si estan agrupats per edat (les necessitats són molt diferents segons les edats)
- si tenen aules diferenciades per edats o si són espais únics
- si disposen de pati on els nens i nenes poden sortir a l'aire lliure
- quants professionals tenen per grup de nens/es
- quina formació/titulació tenen les persones que atendran el teu fill/a
- si tenen menjador propi o és un càtering i demanar quins són els menús que ofereixen.

Pots demanar que t'ensenyin les instal·lacions.

Respecte al teu fill/a:

- Quan comenci a assistir-hi procura que sigui de manera progressiva. No és aconsellable deixar el nen/a massa temps al principi. Si és possible, queda't una estoneta. El teu fill o filla ha d'aprendre que tornaràs a buscar-lo/a.
- Procura no deixar el nen/a més temps del necessari.
- Encara que et sembla que no ho entén, explica-li.
- Pregunta si deixen dur una joguina o un objecte que sigui important per al nen/a i valora si cal que la porti.

Aquesta guia únicament et proporciona informació sobre l'existència d'aquests establiments. Cal que t'informis sobre el que ofereixen aquests serveis adreçats a infants de 0-3 anys, ja que, com veuràs, són molt diversos i és la teva valoració la que et pot ajudar a prendre la millor decisió possible.

Guia de serveis per a la petita infància

Servei **Hola nadó**

Llars d'infants i activitats de lleure



LLAR D'INFANTS LA BALDUFA

Carrer del Pare Garí, 1 • Tel.: 93 893 74 57
Vilanova i la Geltrú
labaldufa@vilanova.cat

Prestacions i serveis:

llar d'infants pública, servei de menjador amb cuina pròpia, guarda d'infants a partir d'1 any: de 17'15 a 19'15 obert a tota la població.

Objectius:

socialitzar i estimular per al desenvolupament dels infants i col·laborar en la resolució de les necessitats que les famílies puguin presentar.

Població a la qual s'adreça:

nens i nenes de 4 mesos a 3 anys.

Horari:

de 9 a 17 h.

Forma d'accés:

preinscripció durant el període obert a aquest efecte.



Guia de serveis per a la petita infància

Servei Hola nadó

Llars d'infants i activitats de lleure



LLAR D'INFANTS EL GAVOT

Carrer de les Canàries, 1-3

Tel.: 93 815 30 12 • Fax: 93 815 30 12

Vilanova i la Geltrú

a8048125@centres.xtec.es

Prestacions i serveis:	llar d'infants pública. servei de menjador amb cuina pròpia.
Objectius:	socialitzar i estimular per al desenvolupament dels infants i, si cal, col·laborar en la resolució de les necessitats que les famílies puguin presentar.
Població a la qual s'adreça:	nens i nenes de 4 mesos a 3 anys.
Horari:	de 9 a 17 h.
Forma d'accés:	preinscripció durant el període obert a aquest efecte, aproximadament dins del segon trimestre de l'any.
Observacions:	possibilitat de sol·licitar beca.

Guia de serveis per a la petita infància

Servei **Hola nadó**

Llars d'infants i activitats de lleure



LLAR D'INFANTS EL DRAC

Carrer del Canigó, 6-8 • Tel. i Fax: 93 815 41 04
Vilanova i la Geltrú
a8049245@centres.xtec.es

Prestacions i serveis:	llar d'infants pública. Servei de menjador amb cuina pròpia.
Objectius:	socialitzar i estimular per al desenvolupament dels infants i, si cal, col·laborar en la resolució de les necessitats que les famílies puguin presentar.
Població a la qual s'adreça:	nens i nenes de 4 mesos a 3 anys.
Horari:	de 9 a 17 h.
Forma d'accés:	preinscripció durant el període obert a aquest efecte, aproximadament dins del segon trimestre de l'any.
Observacions:	possibilitat de sol·licitar beca.



Guia de serveis per a la petita infància
Servei Hola nadó
Llars d'infants i activitats de lleure



EL RACÓ DEL PETIT I

Carrer del Correu, 63 • Tel.: 93 893 73 01
Vilanova i la Geltrú

EL RACÓ DEL PETIT II

Carrer de Lepant, 18 • Tel.: 93 814 22 91
Vilanova i la Geltrú

Prestacions i serveis:

llar d'infants;
servei de menjador (els infants poden portar el seu propi menjar o bé utilitzar el servei de càtering).

Població a la qual s'adreça:

nens i nenes de 4 mesos a 3 anys.

Horari:

de 7 a 19.30 h.

Forma d'accés:

matrícula i entrevista.



Guia de serveis per a la petita infància

Servei *Hola nadó*

Llars d'infants i activitats de lleure



L'ESTEL

Carrer de Sant Onofre, 31 • Tel.: 93 893 81 07
Vilanova i la Geltrú

Prestacions i serveis:	servei de guarda per a la petita infància. Servei de menjador.
Població a la qual s'adreça:	nens i nenes de 0 a 3 anys.
Horari:	de 7.45 a 20.15 h.
Forma d'accés:	preinscripció.
Observacions:	obert tot l'any.



Guia de serveis per a la petita infància
Servei Hola nadó
Llars d'infants i activitats de lleure



XIU-XIU CENTRE

Carrer de Magdalena Miró, 2 • Tel.: 93 815 37 46
Vilanova i la Geltrú

XIU-XIU IARDÍ

Avinguda de Cubelles, 158 • Tel.: 93 815 89 49
Vilanova i la Geltrú

Prestacions i serveis:

servei de guarda per a la petita infància.
servei de menjador.

Població a la qual s'adreça:

nens i nenes de 4 mesos a 3 anys.

Horari:

de 7.45 a 18.30 h.

Forma d'accés:

demanant informació al mateix centre.

Observacions:

servei de menjador (tot el curs); servei de piscina (el mes de juliol).



Guia de serveis per a la petita infància

Servei Hola nadó

Llars d'infants i activitats de lleure



ESPAINEXES

Plaça dels Cotxes, 7 • Tel.: 93 811 55 65
Vilanova i la Geltrú
espainexes@telefonica.net • www.espainexes.org

Prestacions i serveis:	servei de guarda per a petita infància. servei de menjador.
Població a la qual s'adreça:	nens i nenes d'1 a 3 anys.
Horari:	de 9.00 a 17.00 h.
Forma d'accés:	demanar al mateix centre.
Observacions:	altres serveis complementaris.



Guia de serveis per a la petita infància
Servei Hola nadó
Llars d'infants i activitats de lleure



SERVEIS DE SUPORT DIVERS

PARC INFANTIL LA MOXAINA

Carrer de Bailén, 27 • Tel. 93 893 33 77

SOL SOLET 2003

Carrer de l'Escorxador, 8 • Tel. 93 814 47 84
www.solsolet2003.com • info@solsolet2003.com

EL TRENET

Centre comercial Tarannà (costat Sabeco) • Tel. 93 814 43 35
eltrenet@eltrenet.com

EL CANGUR

Carrer dels Escolapis, 32, bxs • Tel. 93 893 15 86

MINI PARC

Plaça de les Cols, 14 • Tel. 93 814 05 04

EL PICAROL

Rambla Exposició, 93 • Tel. 93 811 57 49
www.elpicarol.com • info@elpicarol.com

CENTRE INFANTIL NANA

Carrer Roger de Flor, 14 • Tel. 676 19 64 32

LA BARQUETA

Carrer del Gas, 9 • Tel. 93 810 60 60

PAM I PIPA

Avinguda Torre del Vallès, 47 • Tel. 93 815 64 12

Guia de serveis per a la petita infància

Servei *Hola nadó*

Llocs d'infants i activitats de lleure



BIBLIOTECA IOAN OLIVA I MILÀ

L'HORA DEL CONTE

Plaça de la Vila, 13

Tel.: 93 893 20 39 • Fax: 93 814 24 25

bjoanoliva@vng.cat

BIBLIOTECA ARMAND CARDONA TORRANDELL

Carrer de Menéndez y Pelayo, 15-17

Tel.: 93 815 91 21 • Fax: 93 815 80 29

Vilanova i la Geltrú

b.vilanovag.act@diba.cat

Prestacions i serveis:	explicació d'un conte i activitats al seu entorn.
Objectius:	foment de la lectura.
Població a la qual s'adreça:	nens i nenes de 2 a 12 anys.
Horari:	els dissabtes a les 12 del migdia, quinzenalment, alternant setmanalment a cada biblioteca.
Forma d'accés:	lliure.
Cost per a l'usuari:	gratuït.
Observacions:	els menors de 5 anys han d'anar acompanyats d'un adult.



Guia de serveis per a la petita infància

Servei Hola nadó

Llars d'infants i activitats de lleure



BIBLIOTECA IOAN OLIVA I MILÀ

SALA INFANTIL

Plaça de la Vila, 13

Tel.: 93 893 20 39 • Fax: 93 814 24 25

bjoanoliva@vng.cat

BIBLIOTECA ARMAND CARDONA TORRANDELL

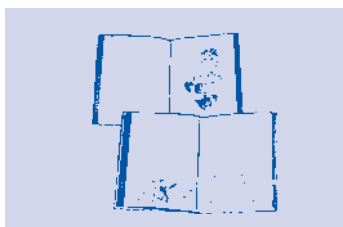
Carrer de Menéndez y Pelayo, 15-17

Tel.: 93 815 91 21 • Fax: 93 815 80 29

Vilanova i la Geltrú

b.vilanovag.act@diba.cat

Prestacions i serveis:	llibres i espai per a nens i nenes no lectors (de 0 a 4 anys); servei de préstec de llibres, vídeos i revistes.
Objectius:	foment de la lectura.
Població a la qual s'adreça:	nens i nenes de 0 a 4 anys.
Horari:	de dilluns a divendres, de 16 a 20 h; dissabtes, de 10 a 14 h i de 16 a 20 h.
Forma d'accés:	lliure.
Cost per a l'usuari:	gratuït.
Observacions:	els menors de 5 anys han d'anar acompanyats d'un adult; la sala és compartida amb nens i nenes fins a 12 anys.



Guia de serveis per a la petita infància

Servei **Hola nadó**

Llars d'infants i activitats de lleure



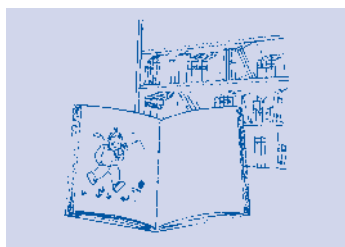
BIBLIOTECA IOAN OLIVA I MILA SETMANA DEL LLIBRE INFANTIL

Plaça de la Vila, 13
Tel.: 93 893 20 39 • Fax: 93 814 24 25
bjoanoliva@vng.cat

BIBLIOTECA ARMAND CARDONA TORRANDELL

Carrer de Menéndez y Pelayo, 15-17
Tel.: 93 815 91 21 • Fax: 93 815 80 29
b.vilanovag.act@diba.cat
Vilanova i la Geltrú

Prestacions i serveis:	diverses activitats durant quatre dies entorn el món del llibre.
Objectius:	foment de la lectura.
Població a la qual s'adreça:	nens i nenes de 0 a 12 anys.
Horari:	tardes de la setmana de Nadal.
Forma d'accés:	lliure.
Cost per a l'usuari:	gratuït.
Observacions:	els menors de 5 anys han d'anar acompanyats d'un adult.



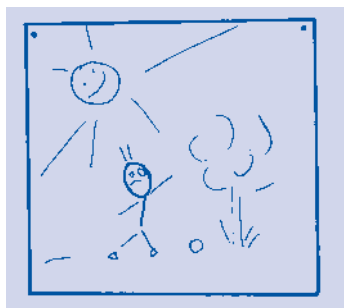
Guia de serveis per a la petita infància
Servei Hola nadó
Llars d'infants i activitats de lleure



CASALS D'ESTIU I LLARS D'INFANTS

Plaça de la Vila, 8
Tel.: 93 814 00 00 • Fax: 93 814 24 25
Vilanova i la Geltrú

Prestacions i serveis:	activitats de lleure per a l'estiu.
Població a la qual s'adreça:	nens i nenes de 0 a 16 anys.
Horari:	segons l'activitat.
Forma d'accés:	inscripció durant els mesos de maig i juny.
Cost per a l'usuari:	segons l'activitat. Hi ha un programa de beques.
Observacions:	consulteu el programa de mà que edita l'Ajuntament de Vilanova i la Geltrú.



Guia de serveis per a la petita infància

Servei *Hola nadó*

Llars d'infants i activitats de lleure



LUDOTECA LA BRUIXA

Centre Cívic de Sant Joan
Jardins de Francesc Macià, s/n • Tel.: 93 815 80 42
Vilanova i la Geltrú

Prestacions i serveis:	espai de joc i joguines, racons, disfresses...
Població a la qual s'adreça:	nens i nenes de 2 a 9 anys.
Horari:	de dilluns a divendres, de 17 a 19.30 h.
Forma d'accés:	inscripció.
Cost per a l'usuari:	segons l'activitat.
Observacions:	informació, dimarts i dimecres de 10 a 12 i de 16 a 20 h, i de dilluns a dijous de 16 a 20 h.



Guia de serveis per a la petita infància

Servei Hola nadó

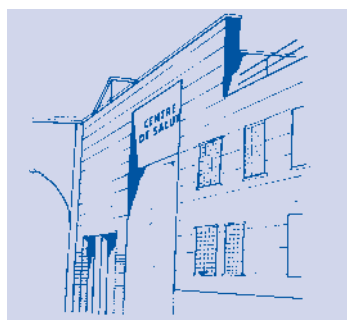
Llars d'infants i activitats de lleure



ABS VILANOVA I

Carrer del Jardí, 106
Tel.: 93 815 97 54 • Fax: 93 815 26 67
Vilanova i la Geltrú

Prestacions i serveis:	medicina general; pediatria; programa nen sa.
Objectius:	millorar la satisfacció i l'estat de la salut de la població.
Població a la qual s'adreça:	pediatria, de 0 a 14 anys; medicina general, a partir de 14 anys.
Horari:	de 8 a 20 h.
Forma d'accés:	unitat d'atenció a l'usuari.
Cost per a l'usuari:	gratuït.
Observacions:	direcció d'atenció primària Garraf-Alt Penedès. ICS.



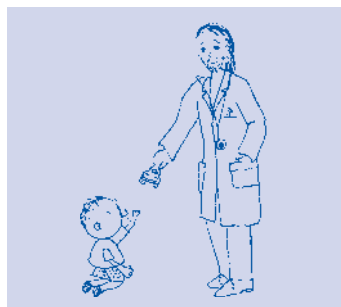
Guia de serveis per a la petita infància
Servei Hola nadó
Serveis de salut



ABS VILANOVA II

Carrer de Manuel Marquès, s/n
Tel.: 93 893 22 00 • Fax: 93 893 16 13
Vilanova i la Geltrú

Prestacions i serveis:	medicina general; pediatria, programa nen sa.
Objectius:	millorar la satisfacció i l'estat de la salut de la població.
Població a la qual s'adreça:	pediatria, de 0 a 14 anys; medicina general, a partir dels 14 anys.
Horari:	de 8 a 20 h.
Forma d'accés:	unitat d'atenció a l'usuari.
Cost per a l'usuari:	gratuït.
Observacions:	Direcció d'Atenció Primària Garraf - Alt Penedès. ICS.



Guia de serveis per a la petita infància

Servei Hola nadó

Serveis de salut



DR. A. BENI LIURE TARRASON

Carrer de les Balears, 6-8, 1r, 3a • Tel.: 93 815 35 78
Vilanova i la Geltrú

Població a la qual s'adreça:	nens i nenes fins a l'adolescència.
Horari:	dilluns, dimecres i divendres, tardes a hores convingudes.
Forma d'accés:	visita prèviament concertada.
Cost per a l'usuari:	segons servei.

DR. FRANCISCO HERNÁNDEZ SOLÀ

Carrer de Tetuán, 14, baixos • Tel.: 93 893 78 51
Vilanova i la Geltrú

Població a la qual s'adreça:	nens i nenes fins a l'adolescència.
Horari:	hores convingudes, matins i tardes de dilluns a divendres.
Forma d'accés:	directa, visita prèviament concertada.
Cost per a l'usuari:	segons servei.
Observacions:	atenció mútues privades; vacunacions oficials.



Guia de serveis per a la petita infància
Servei Hola nadó
Serveis de salut



DR. ILDEFONS MORAL REIXACH

Rambla de Salvador Samà, 17 B, 4t, 1a
Tels.: 93 893 83 86 • 93 814 08 48
Vilanova i la Geltrú

Població a la qual s'adreça:	nens i nenes fins a l'adolescència.
Horari:	tardes de dilluns a divendres, a hores convingudes.
Forma d'accés:	visita prèviament concertada.
Cost per a l'usuari:	segons servei.

DR. JOSEP MARIA IORBA CREMADES

Rambla Exposició, 97-99
Tel.: 93 811 58 38 • Vilanova i la Geltrú

Població a la qual s'adreça:	nens i nenes fins a l'adolescència.
Horari:	tardes de dilluns a dijous, de 16 a 20.30 h.
Forma d'accés:	visita prèviament concertada.
Cost per a l'usuari:	segons servei.

Guia de serveis per a la petita infància

Servei Hola nadó

Serveis de salut



DRA. ANNA GATELL CARBÓ

DR. JOSEP SERRANO

Avinguda del Garraf, 42

Tel.: 93 814 46 19 • Fax 93 893 22 63

Vilanova i la Geltrú

consultori_pediatric@hotmail.com

Població a la qual s'adreça:	nens i nenes fins a l'adolescència.
Horari:	matins de dilluns a divendres i tardes de dilluns a dijous.
Prestacions i serveis:	cirurgia pediàtrica, psicologia clínica infantil i massatges infantils.
Forma d'accés:	visita prèviament concertada.
Cost per a l'usuari:	segons servei.

DRA. EULÀLIA ARANDA MORALES

Avinguda de Francesc Macià, 4, 3r

Tel.: 93 893 07 20

Vilanova i la Geltrú

Població a la qual s'adreça:	nens i nenes fins a l'adolescència.
Horari:	de dilluns a divendres, de 17 a 19 h.
Forma d'accés:	visita prèviament concertada.
Cost per a l'usuari:	segons servei.



Guia de serveis per a la petita infància

Servei Hola nadó

Serveis de salut



HOSPITAL COMARCAL SANT ANTONI ABAT

Carrer de Sant Josep, 15
Tel.: 93 893 16 16 • Vilanova i la Geltrú

Prestacions i serveis:

urgències i consultes externes
d'especialitats. No hi ha servei de
pediatria.

HOSPITAL RESIDÈNCIA SANT CAMIL

Carretera de Puigmoltó, km 08
Tel.: 93 896 00 25 • Sant Pere de Ribes

Prestacions i serveis:

serveis hospitalaris en general, servei de
pediatria d'urgències i maternitat.



Guia de serveis per a la petita infància

Servei Hola nadó

Serveis de salut



**PROGRAMA D'ATENCIÓ A LA SALUT SEXUAL
I REPRODUCTIVA (PASSIR)
(abans servei d'atenció a la dona)**

Carrer del Jardí, 106 (ABS I)
Tel.: 93 815 03 00 • Fax: 93 815 26 67
Vilanova i la Geltrú

Prestacions i serveis:

atenció integral a la dona i a la parella;
seguiment de l'embaràs;
grups de preparació a la maternitat-paternitat; puerperi; grup de postpart,
suport en període de lactància, massatge infantil.

Objectius:

millorar la satisfacció i l'estat de salut de la població.

Població a la qual s'adreça:

dones.

Horari:

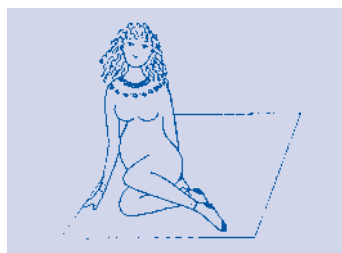
dilluns i dimarts, de 8 a 20 h.
dimecres, dijous i divendres, de 8 a 14 h.

Forma d'accés:

unitat d'atenció a l'usuari.

Cost per a l'usuari:

gratuït.



Guia de serveis per a la petita infància
Servei Hola nadó
Serveis de salut



FARMÀCIA ANNA GUASCH

Carrer dels Caputxins, 48

Tel.: 93 893 01 47

Vilanova i la Geltrú

FARMÀCIA TRANCÓN

Avinguda de Cubelles, 41

Tel.: 93 815 06 04

Fax: 93 815 86 54

Vilanova i la Geltrú

FARMÀCIA BENAVENT

Avinguda de Francesc Macià, 18

Tel.: 93 893 09 24

Fax: 93 893 39 14

Vilanova i la Geltrú

FARMÀCIA CAMPS

Avinguda de Jaume Balmes, 24-26

Tel.: 93 810 55 28

Vilanova i la Geltrú

FARMÀCIA FERRER

Plaça de la Moixiganga, 5-6

Tel.: 93 814 48 44

Vilanova i la Geltrú



Guia de serveis per a la petita infància

Servei *Hola nadó*

Farmàcies



FARMÀCIA GENÍS

Rambla de la Pau, 89

Tel.: 93 815 56 11

Vilanova i la Geltrú

FARMÀCIA GIRALT

Rambla Principal, 11

Tel.: 93 893 03 02

Vilanova i la Geltrú

FARMÀCIA IORBA

Carrer d'Olèrdola, 39

Tel.: 93 815 63 46

Vilanova i la Geltrú

FARMÀCIA ORIOL GOL

Carrer de la Torre d'Enveja, 43

(cant. Dr. Zamenhof)

Tel.: 93 815 80 03

Vilanova i la Geltrú

FARMÀCIA MASSIP

Carrer de Josep Coroleu, 79

Tel.: 93 814 20 29

Fax: 93 814 27 41

Vilanova i la Geltrú



Guia de serveis per a la petita infància

Servei Hola nadó

Farmàcies



FARMÀCIA MATEU

Avinguda de Francesc Macià, 122

Tel.: 93 815 16 69

Vilanova i la Geltrú

FARMÀCIA PEDRAZA

Plaça dels Carros, 20

Tel.: 93 893 00 96

Vilanova i la Geltrú

FARMÀCIA RODRÍGUEZ

Rambla Principal, 124

Tel.: 93 893 00 86

Vilanova i la Geltrú

FARMÀCIA SARDÀ

Carrer de Josep Coroleu, 47

Tel.: 93 893 10 69

Vilanova i la Geltrú



Guia de serveis per a la petita infància

Servei **Hola nadó**

Farmàcies



FARMÀCIA SOLER I MIRET

Carrer de Sant Gregori, 19

Tel.: 93 893 00 30

Vilanova i la Geltrú

FARMÀCIA TERESA VIVES SOLÉ

Avinguda del Penedès, 22

Tel.: 93 893 22 47

Vilanova i la Geltrú

FARMÀCIA GRANDA

Carrer de Tarragona, 53

Tel.: 93 893 12 61

Vilanova i la Geltrú



Guia de serveis per a la petita infància

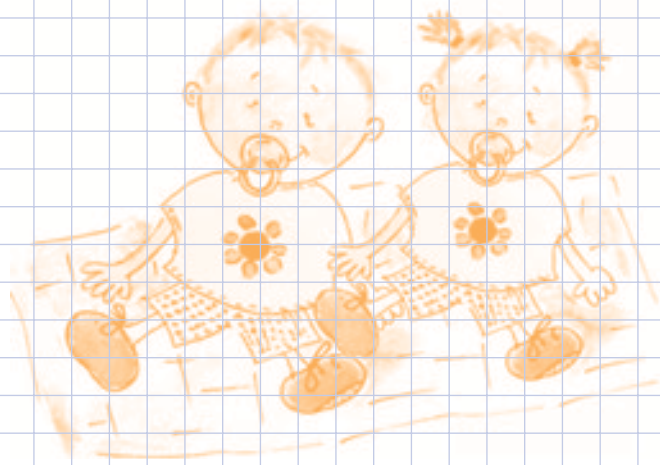
Servei Hola nadó

Farmàcies



Les pàgines que trobareu a
continuació volen ser
un petit quadern de notes
perquè hi pugueu escriure allò
que desitgeu sobre el vostre
fill o filla.

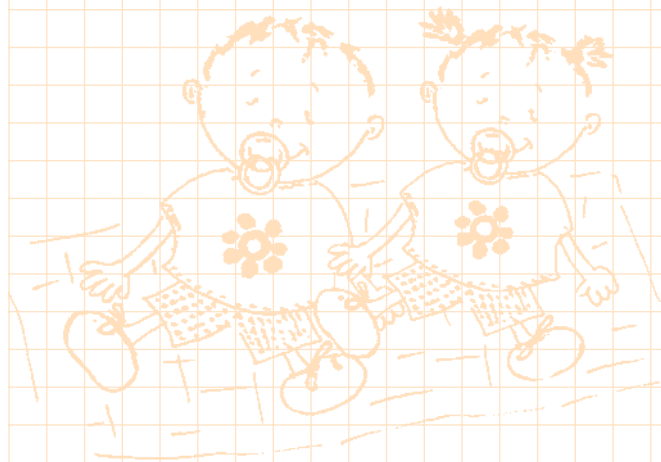
També podeu utilitzar-les
per enganxar-hi fotos.

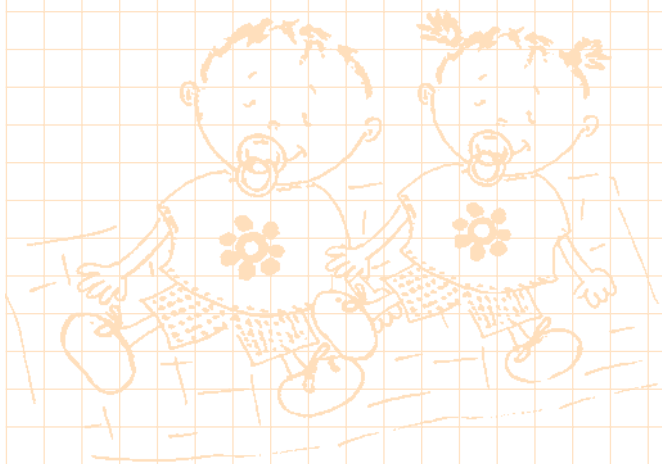


1
mes

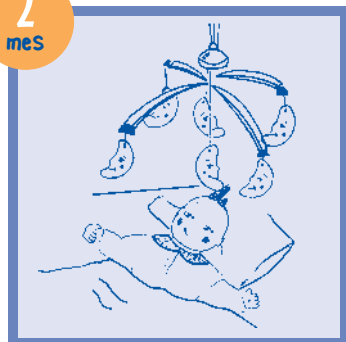


Passo tot el
dia dormint.
Només em
desperto quan tinc gana o
si estic neguitós.

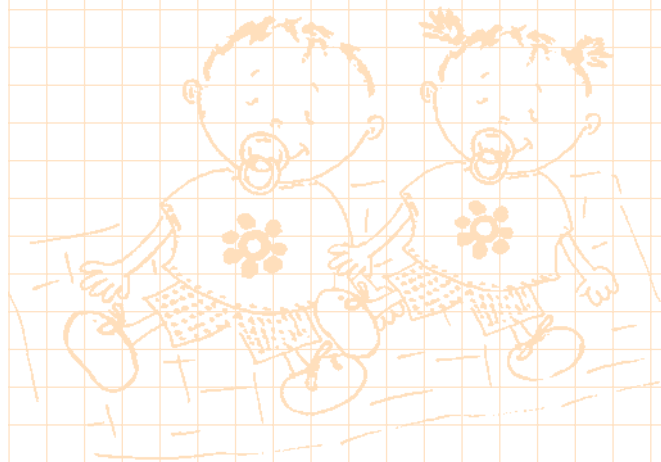


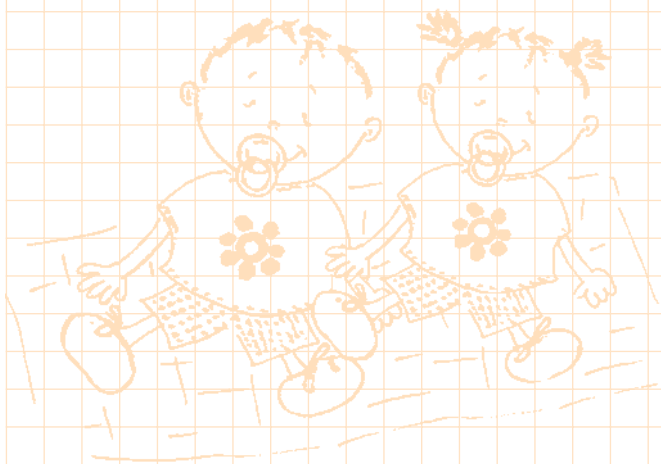


2
mes



Em criden l'atenció els
objectes
mòbils i de
colors vius.

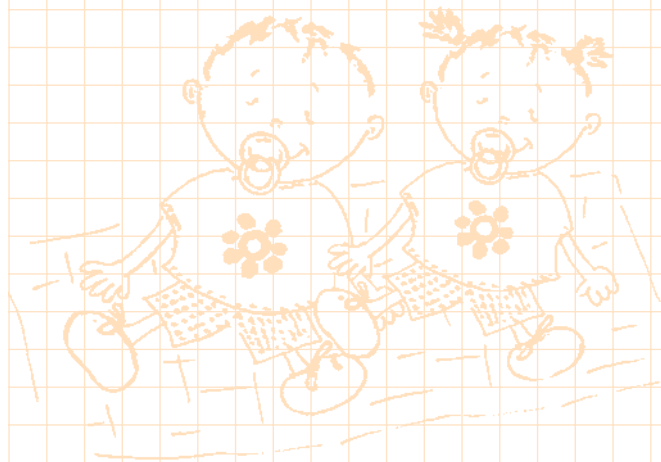


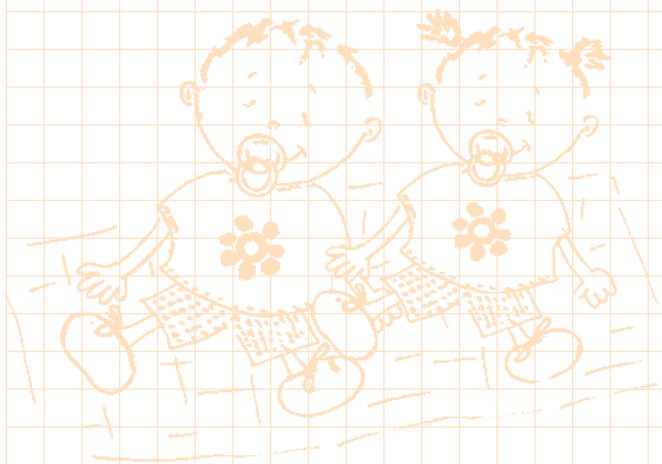


3
mes

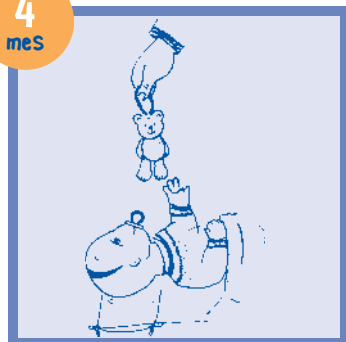


De bocaterrosa,
m'aguanto
sobre els braços
i aixeco
el cap.

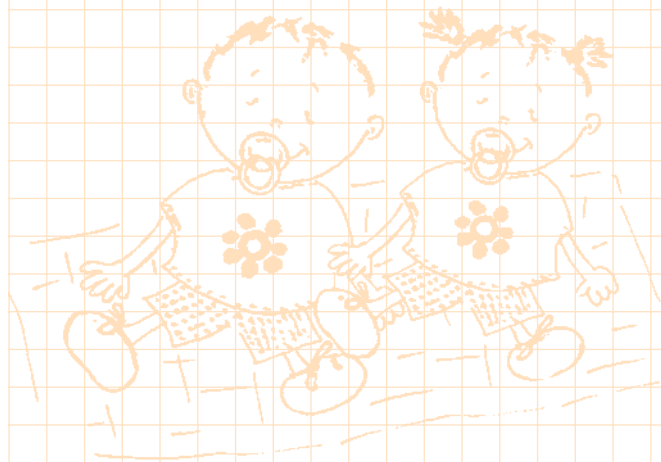


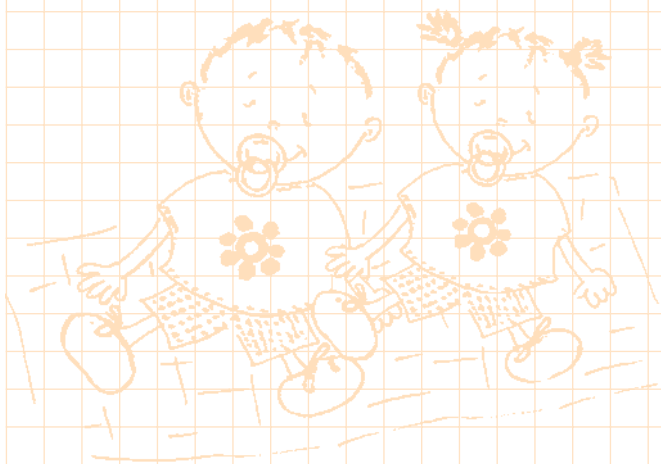


4
mes

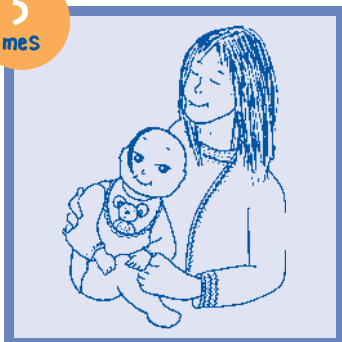


Si em dónes
un objecte,
intentaré
agafar-lo.

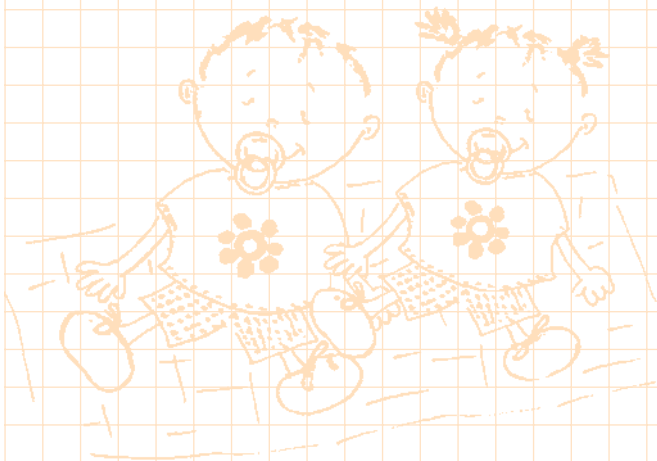


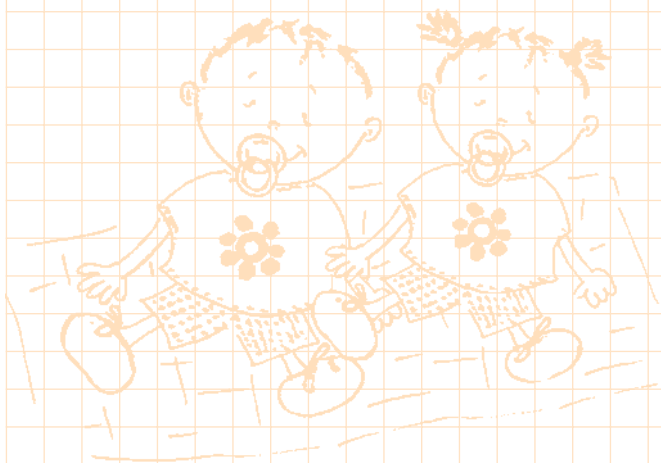


5
mes

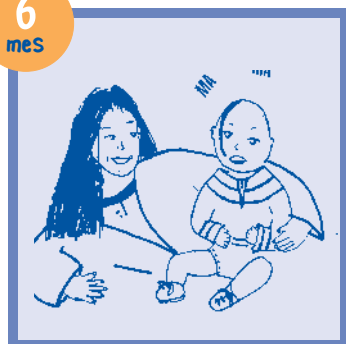


Començo a reconèixer
les persones que
estan amb mi.

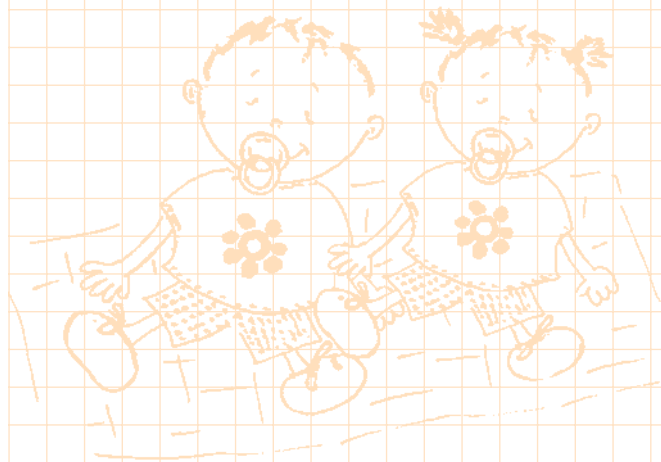


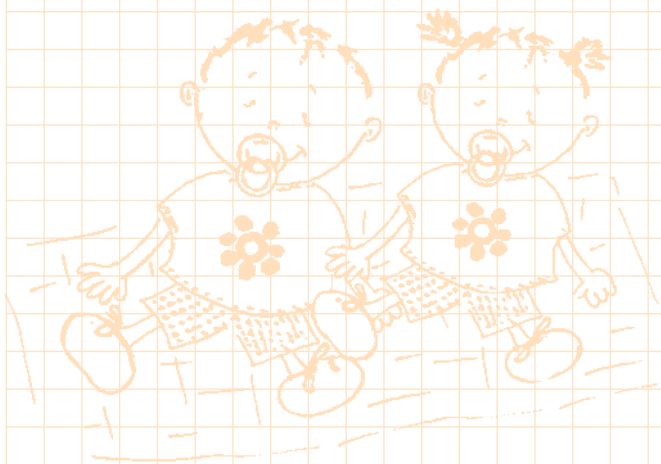


6
mes

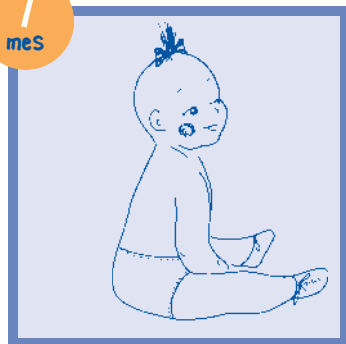


Et contesto
amb sons
quan tu
em parles.

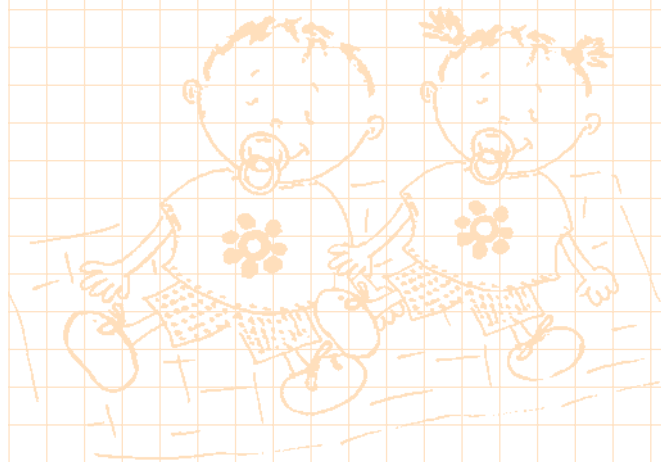


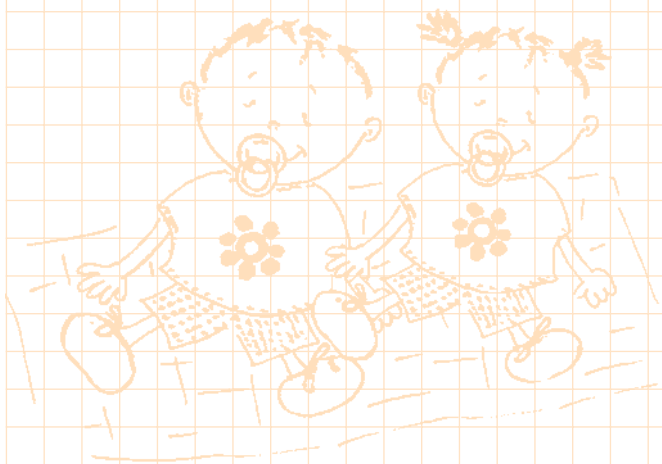


7
mes



Em puc aguantar una estona assegut, però em recolzo amb les mans.

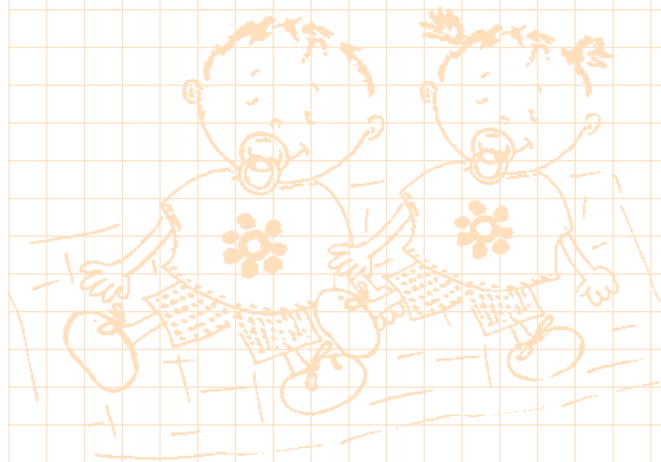


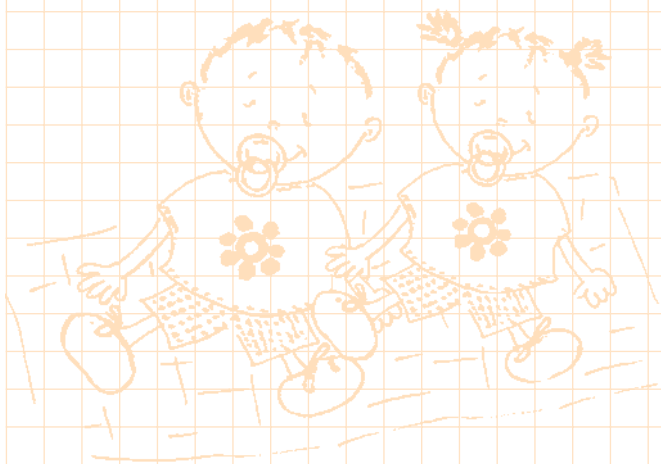


8
mes

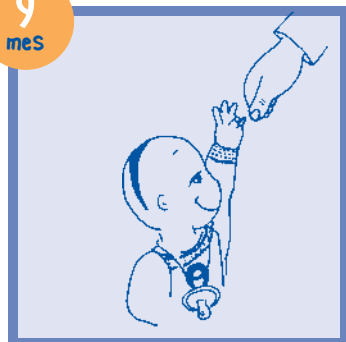


Vull reconèixer
el meu entorn
i intento anar pertot
arreu arrossegant-me.

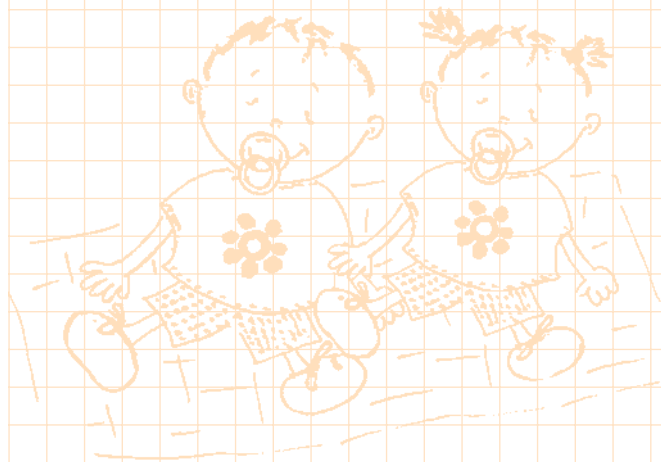


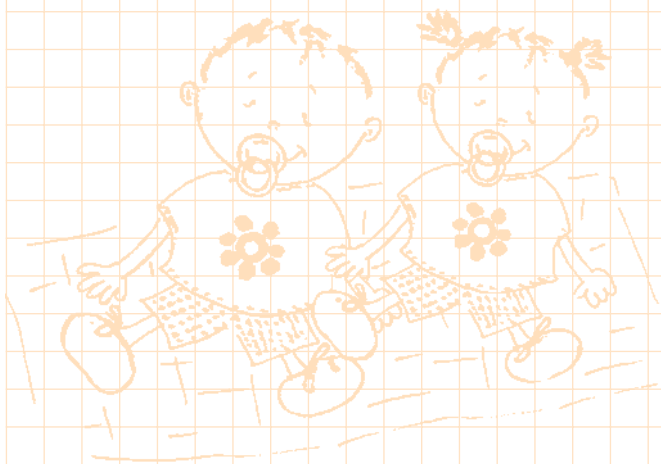


9
mes



M'agrada que m'agafis
i
estiro els braços quan
estàs a prop.
Ja començo a picar de
mans
i a dir adéu
amb la mà.

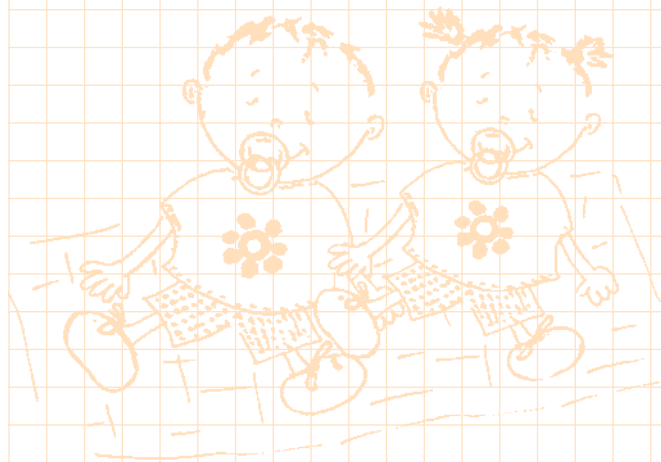


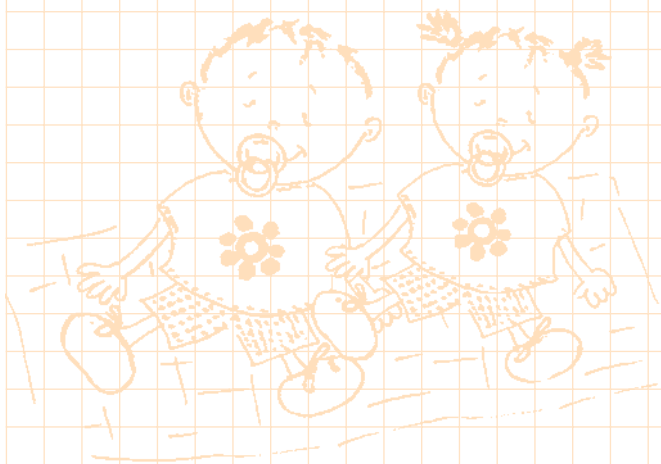


10
mes

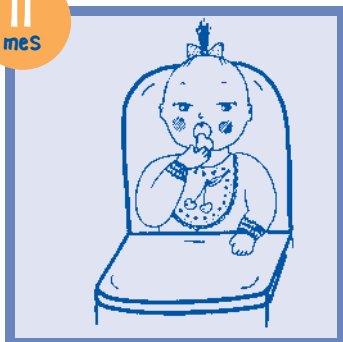


Si amagues
una joguina,
intentaré
trobar
on és.

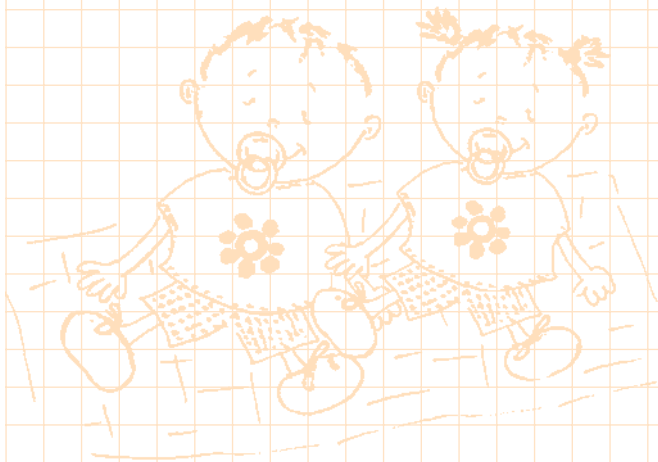


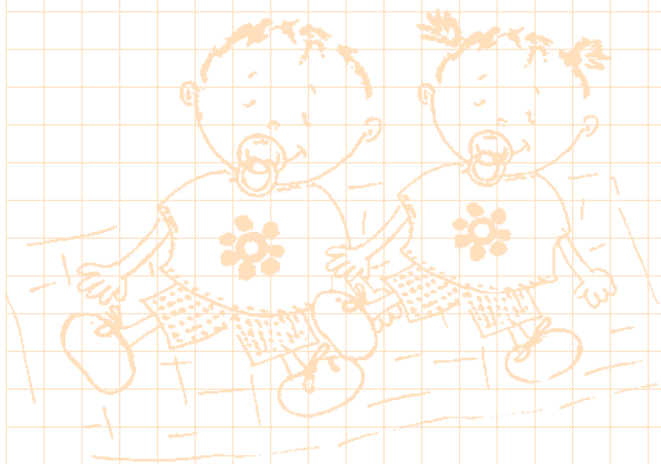


11
mes

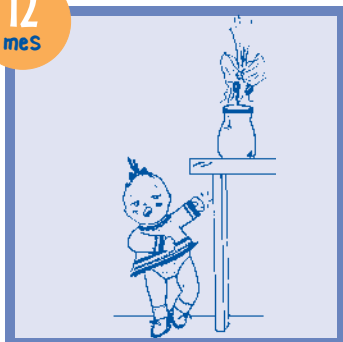


M'agrada
menjar sol
i puc fer-ho
amb els dits.

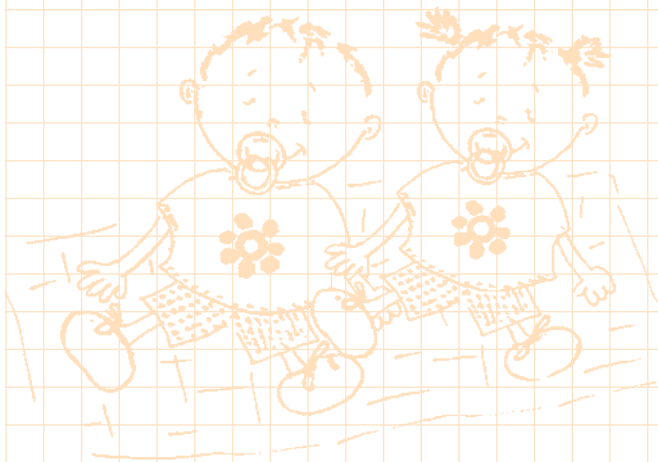


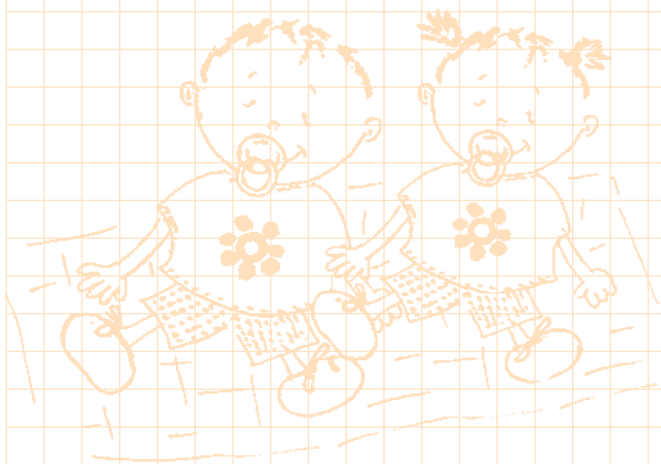


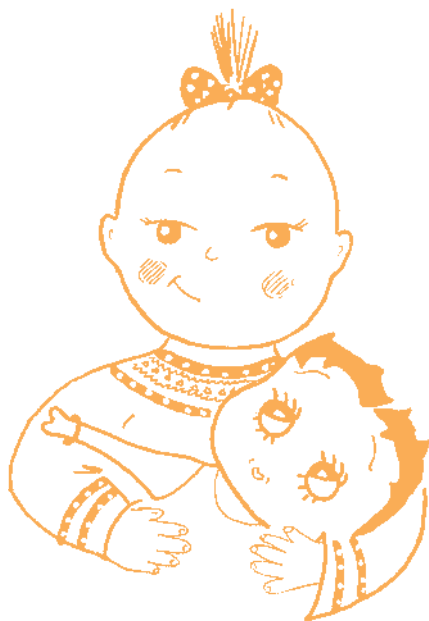
12
mes



Començaré
a gatejar
i a recórrer
tota la casa.







Nota:

Per a qualsevol informació no apareguda en aquesta guia podeu consultar:

- Ajuntament de Vilanova i la Geltrú 93 814 00 00
- Regidoria d'Afers Socials, Salut i Sanitat..... 93 814 00 00. Ext. 700
- Oficina Municipal d'Informació..... 010
- www.vilanova.cat

Altres telèfons d'interès:

- Ambulàncies d'emergència.....061
- Comissaria de Policia.....091
- Policia Local.....092
- Guàrdia Civil.....93 893 00 01
- Bombers.....085
- Oficina de Benestar i Família
de la Generalitat de Catalunya.....93 815 71 59
- Servicio Nacional de Toxicología.....91 562 04 20
- Sanitat respon (24 h)902 111 444

